

## **Greenlounge - Wohnpark Forstgasse Lieboch / Gartenwohnung**



Gartenwohnung Top 1

**Objektnummer: 00050010210001**  
**Eine Immobilie von Raiffeisen Steiermark**

## Zahlen, Daten, Fakten

|                                      |                                  |
|--------------------------------------|----------------------------------|
| <b>Art:</b>                          | Wohnung - Erdgeschoß             |
| <b>Land:</b>                         | Österreich                       |
| <b>PLZ/Ort:</b>                      | 8501 Lieboch                     |
| <b>Baujahr:</b>                      | 2023                             |
| <b>Wohnfläche:</b>                   | 111,35 m <sup>2</sup>            |
| <b>Zimmer:</b>                       | 4                                |
| <b>Bäder:</b>                        | 1                                |
| <b>WC:</b>                           | 1                                |
| <b>Terrassen:</b>                    | 1                                |
| <b>Garten:</b>                       | 174,29 m <sup>2</sup>            |
| <b>Heizwärmebedarf:</b>              | B 45,40 kWh / m <sup>2</sup> * a |
| <b>Gesamtenergieeffizienzfaktor:</b> | A++ 0,37                         |
| <b>Kaufpreis:</b>                    | 481.700,00 €                     |

## Ihr Ansprechpartner



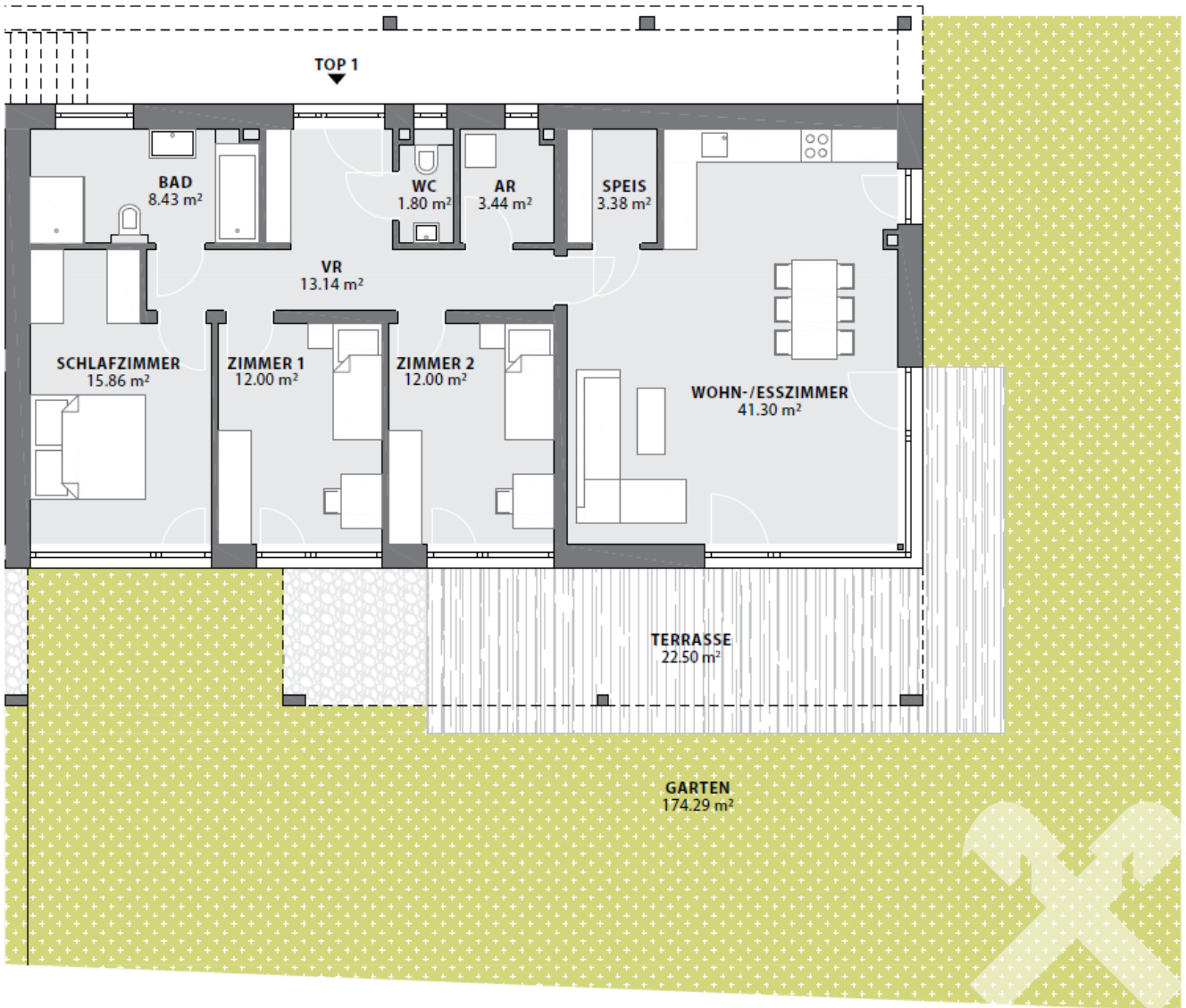
### Christian Nebel

Raiffeisen-Immobilien Steiermark GmbH  
Radetzkystraße 15  
8010 Graz

H +43 664 855 01 06

Gerne stehe ich Ihnen für weitere Informationen oder einen Besichtigungstermin zur Verfügung.





## Objektbeschreibung

In einem kleinen, aber sehr feinen Wohnbauprojekt mit nur 10 Wohneinheiten entstehen moderne und hochwertige Doppelwohnhäuser, Gartenwohnungen und Penthouse-Wohnungen mit großzügigen Terrassen oder Eigengärten. Lebensqualität in bester Wohnlage!

- Nur 10 Wohneinheiten (4 Baukörper)
- Zwei Doppelwohnhäuser
- Zwei Gartenwohnungen
- Vier Penthouse-Wohnungen mit zusätzlicher Dachterrasse
- Wohnfläche 85 m<sup>2</sup> bis 110 m<sup>2</sup>
- Großflächige Terrassen
- Eigengartenflächen
- Massivbauweise
- Moderne und hochwertige Ausführung
- Doppelcarport
- Besucherparkplatz
- Luft-Wärme-Pumpe
- Photovoltaik
- Einzelraumregelung
- Fußbodenheizung
- u. v. m.

Fertigstellung Frühling/Sommer 2024

Fordern Sie gleich die ausführlichen Unterlagen an!