

Großzügige Wohneinheit mit zwei Schlafzimmern uvm zu mieten in Erlauf!



Aussenaufnahme Drohne

Objektnummer: 0001008358

Eine Immobilie von Raiffeisen Immobilien Vermittlung

Zahlen, Daten, Fakten

Art:	Wohnung
Land:	Österreich
PLZ/Ort:	3253 Erlauf
Baujahr:	1980
Wohnfläche:	96,00 m ²
Nutzfläche:	135,00 m ²
Zimmer:	3
Bäder:	2
WC:	2
Balkone:	1
Keller:	18,00 m ²
Gesamtmiete	935,00 €
Kaltmiete (netto)	750,00 €
Kaltmiete	850,00 €
Betriebskosten:	100,00 €
Infos zu Preis:	

<p>In den Betriebskosten sind die Grundsteuer, Kanal- & Müllgebühr, Seuchenabgabe, Kosten für Rauchfangkehrer, Hausversicherung enthalten. Selbst zu bestreiten sind zusätzlich der Strombedarf, Wasserbedarf sowie die Heizkosten via Fernwärme mit jeweil

Ihr Ansprechpartner



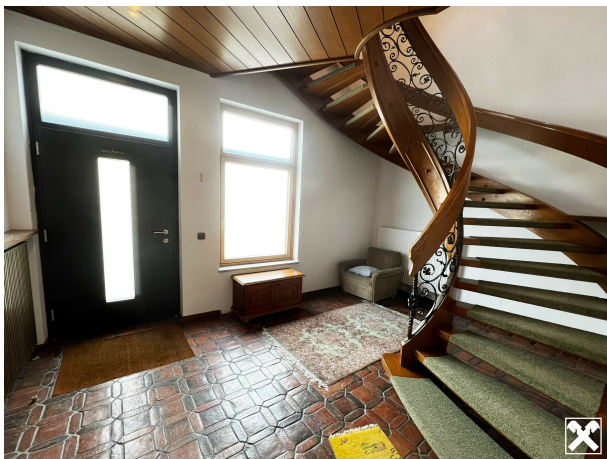
Reinhard Lembacher

Raiffeisen Immobilien Vermittlung Ges.m.b.H
Friedrich-Wilhelm-Raiffeisen-Platz 1
1020 Wien























Objektbeschreibung

Großzügige **96 m² Wohnfläche** zu einem Mietpreis von "nur" € 750,- netto, würde Ihnen diese **Mietwohnung inmitten von Erlauf**, bieten!

Fernab der **Wohnflächen im Obergeschoß**, "verbergen" sich im **EG** noch das **Foyer**, ein weiterer Raum und ein **Bad** zusätzlich zur Stiege, die in die auch nutzbaren **Kelleräume** führt, und sodann einen **Nutzfläche von mehr als 130 m²** ergeben, in der, der im Obergeschoss angebrachte **Balkon hin zum Marktplatz**, natürlich nicht enthalten ist!

Wir würden uns sehr freuen, eine Familie zu finden, die hier ob Arbeitsplatz in Pöchlarn, Wieselburg oder Ybbs **ein leistbares und dennoch geräumiges Zuhause sucht - erhältlich ist die Wohnung voraussichtlich ab November!**

Wir freuen uns über Ihre **AUSSCHLIESSLICH SCHRIFTLICHE ANFRAGE** - bitte Kontaktformular in der von Ihnen verwendeten Internetplattform verwenden - zu der sich Reinhard Lembacher prompt bei Ihnen melden wird!