

Markthaus in Pöggstall - wohnen wie früher unweit des Schloss Pöggstall!



Hausansicht vom Garten aus

Objektnummer: 0001008267

Eine Immobilie von Raiffeisen Immobilien Vermittlung

Zahlen, Daten, Fakten

Art:	Haus - Einfamilienhaus
Land:	Österreich
PLZ/Ort:	3650 Pöggstall
Baujahr:	1450
Wohnfläche:	100,00 m ²
Nutzfläche:	246,00 m ²
Gesamtfläche:	385,00 m ²
Zimmer:	5
Bäder:	1
WC:	2
Terrassen:	1
Garten:	239,00 m ²
Kaufpreis:	99.000,00 €
Provisionsangabe:	

3% des Kaufpreises plus 20% USt.

Ihr Ansprechpartner



Reinhard Lembacher

Raiffeisen Immobilien Vermittlung Ges.m.b.H
Friedrich-Wilhelm-Raiffeisen-Platz 1
1020 Wien

T +43517517
H +43 664 60 517 517 90





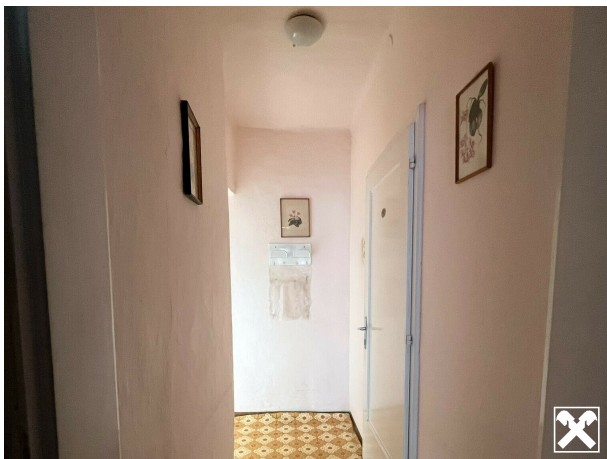












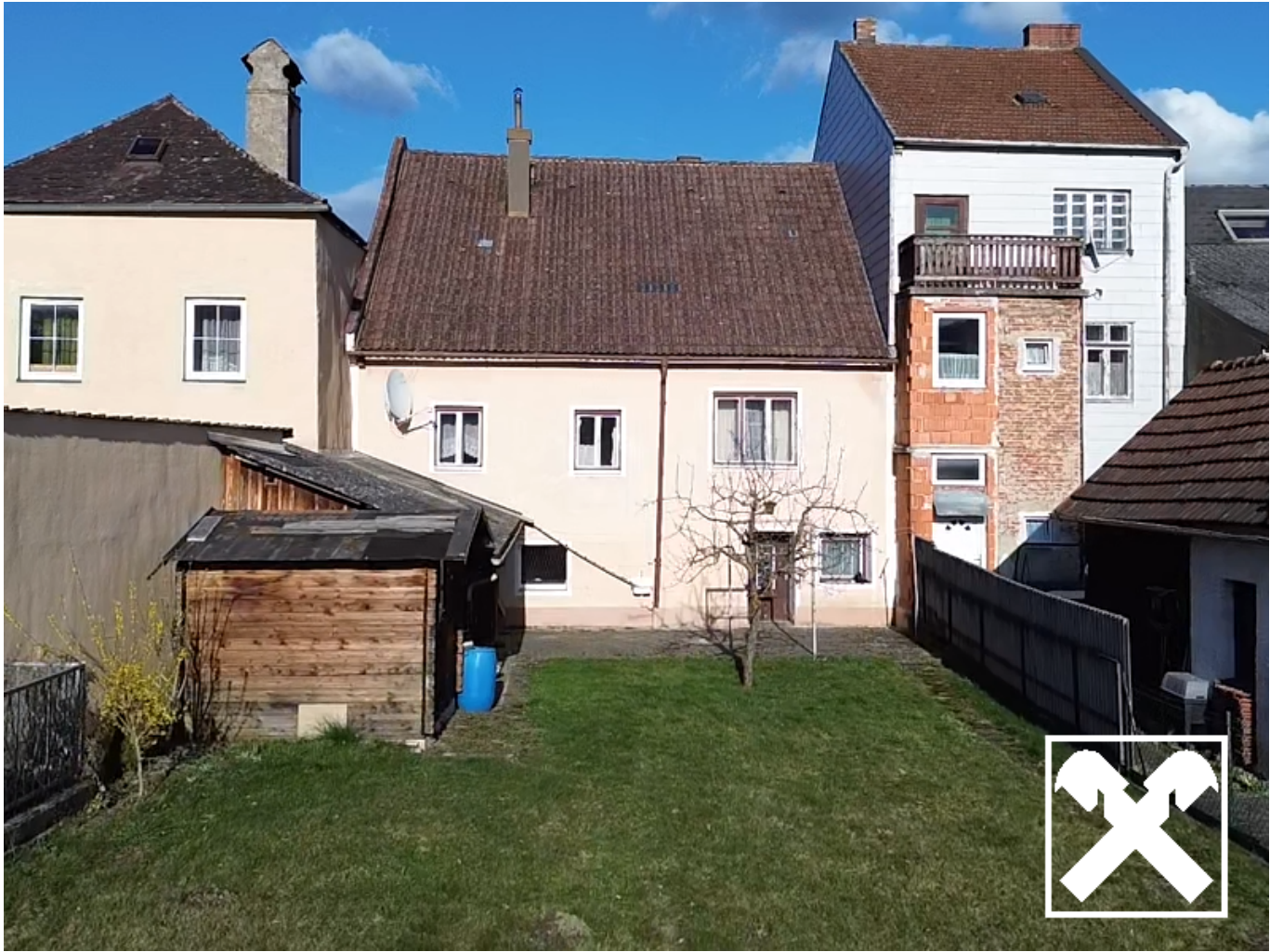












Objektbeschreibung

Eines der ältesten Gebäude Pöggstalls darf Ihnen Reinhard Lembacher ab sofort zum Kauf anbieten! **Bereits ab 1450 als Schule genutzt** - die Gänge deuten es vage an - bot dieses Haus einer Familie seit Generationen eine Heimat, in der die Zeit stillgestanden zu sein scheint!

Wie im Waldviertel bis in die 70er üblich verfügt es über keine Zentralheizung, sondern **einzelne Zimmeröfen**, die via Holz oder Ölkanne mit Brennstoff versorgt werden. In diesem Haus ist dies sogar noch beim **Bad** der Fall, wie auch noch die frühere **Kochstelle für Schmutzwäsche**, in der ebenerdig angebrachten Waschküche, vorhanden ist! **Raum für Sie wäre wahrlich genug vorhanden**, und eine Adaption dieser ist mit Fleiß sicher rasch bewerkstelligbar!

Fernab der liebenswerten Grüße aus früheren Zeiten, verfügt das Objekt über eine massive Substanz aber würde bei Dauerbewohnung natürlich schon den einen oder anderen **Sanierungsschritt** benötigen - erledigt wären die Themen Dach & Schornstein, auch der Zählerkasten wäre in Ordnung !

Als Wochenendsitz wiederum wäre **das Thema Heizung** mitunter via Infrarotpanele bewerkstelligbar, aber diesbezüglich ist sicher der **gegenüber befindliche Installateur der Region**, mit Rat und Tat behilflich. Von den Nutzräumen im EG geht es auch hinaus in den **Garten** der sowohl einen **Schuppen** wie auch eine **Gartenhütte** bereithält.

Selbstverständlich ist ein Objekt wie dieses kein Alltägliches, aber wir hoffen natürlich dennoch, auch für dieses genau die richtigen Interessenten anzusprechen, ist doch auch **Pöggstall** mittlerweile ein **beliebtes Zuzugsziel** geworden! Wir freuen uns über Ihr schriftliche Kontaktaufnahme und stehen Ihnen **jederzeit** für **Besichtigungen** zur Verfügung!