

Neues Wohnbauprojekt PRO20+, Kufstein



Visualisierte Ansicht von Süden, Wohnbauprojekt Pro20+ Kufstein

Objektnummer: 655

Eine Immobilie von RWI REAL WEST IMMOBILIEN GmbH

Zahlen, Daten, Fakten

Adresse	Professor Schlosser-Straße 20
Art:	Wohnung
Land:	Österreich
PLZ/Ort:	6330 Kufstein
Baujahr:	2024
Zustand:	Erstbezug
Alter:	Neubau
Wohnfläche:	52,00 m ²
Zimmer:	2
Bäder:	1
Balkone:	2
Keller:	4,00 m ²
Heizwärmebedarf:	B 21,60 kWh / m ² * a
Gesamtenergieeffizienzfaktor:	A++ 0,48
Kaufpreis:	323.000,00 €
Betriebskosten:	182,00 €
Provisionsangabe:	

3% des Kaufpreises zzgl. 20% USt.

Ihr Ansprechpartner

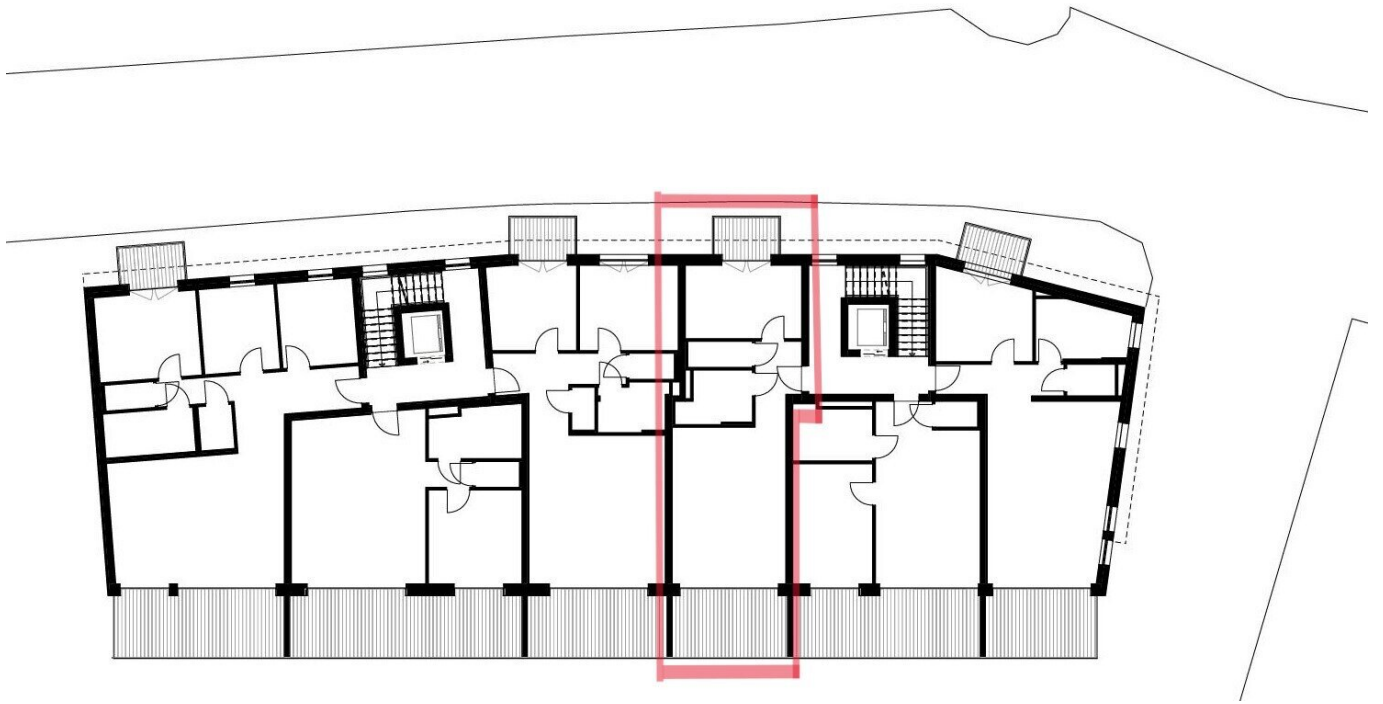


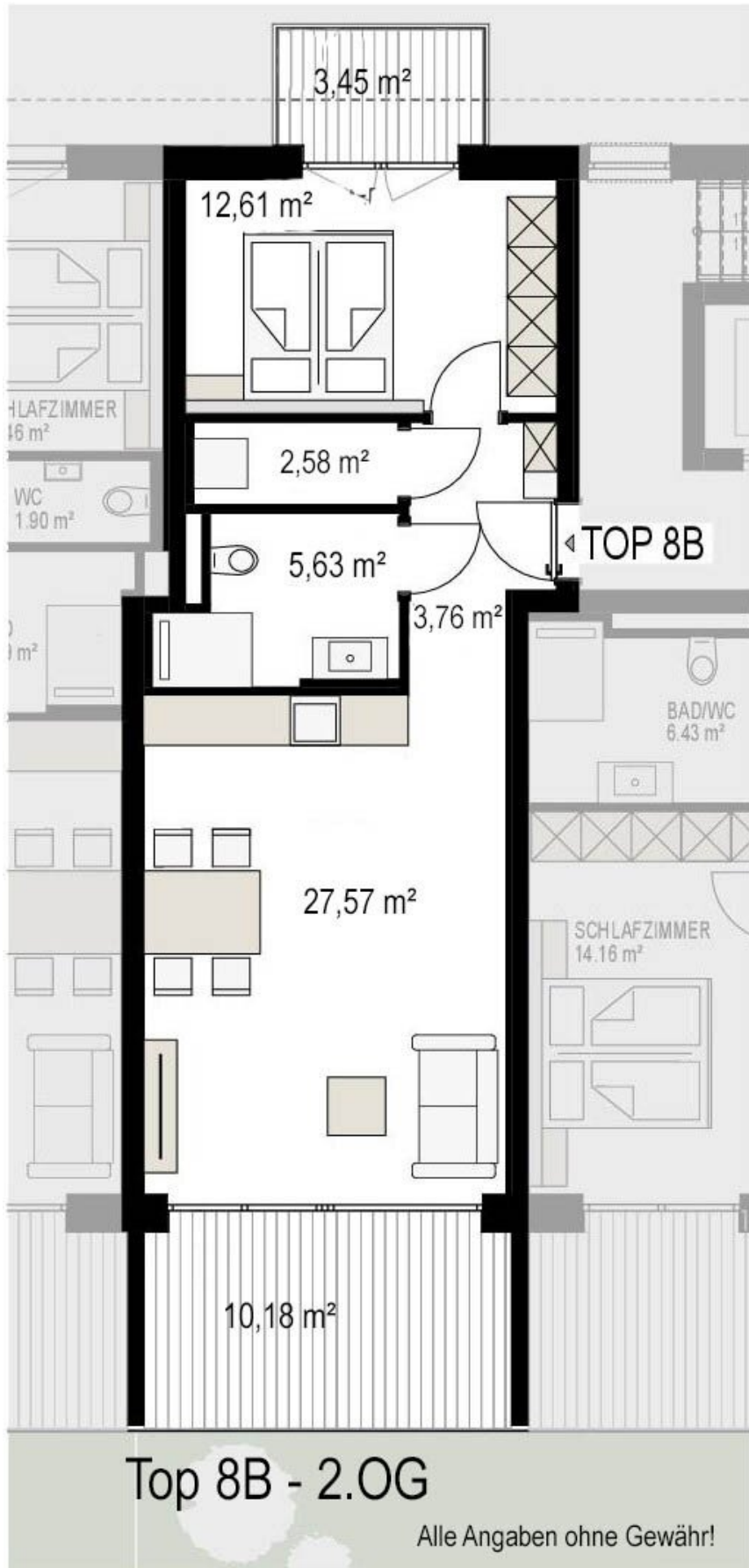
Siegfried Rass

RWI REAL WEST IMMOBILIEN GmbH
Oberer Stadtplatz 5b/II
6330 Kufstein









Top 8B - 2.OG

Alle Angaben ohne Gewähr!

Objektbeschreibung

2-Zimmerwohnung im 2. OG Top 8B

In attraktiver Lage am Stadtrand von Kufstein mit schönem **Bergblick** entstehen das Wohnbauprojekt PRO 20+ der CREATIVBAU GmbH mit 25 Wohnungen und Tiefgaragen- und Doppelparkplätzen (TG-Stapelparker). Die Wohnanlage wird hochwertig ausgeführt und ist barrierefrei (Lift) ausgestattet. Als Heizsystem dient eine energiesparende Grundwasserwärmepumpe, die Wärmeabgabe erfolgt mittels Fußbodenheizung (Warmwasserbereitung über eigenen E-Boiler). Eine Photovoltaikanlage am Dach liefert grünen Strom für Wärmepumpe und Allgemeinverbrauch und unterstreicht die Nachhaltigkeit des Gebäudes.

Die **2-Zimmerwohnung im 2. OG** mit einer **Wohnfläche von 52,15 m²** ist nach Südosten ausgerichtet.

Raumprogramm

Vorraum - 3,76 m²

Koch/Ess/Wohnraum - 27,57 m² mit Ausgang auf den überdachten Südost Balkon (ca. 10 m²)

Bad mit Dusche/WC - 5,63 m²

Abstellraum mit Waschmaschinenanschluss - 2,58 m²

Zimmer - 12,61 m² mit Ausgang auf den überdachten Nordwest Balkon (ca. 4 m²)

Im Kaufpreis ist **1 Kellerabteil** (ca. 4-5 m²) im Untergeschoß **inkludiert**, bei Bedarf kann ein Tiefgaragenplatz (EUR 30.000,00) oder Doppelparker (EUR 20.000,00) erworben werden.

Die Betriebskosten, Heizkosten und die Rücklage betragen ca. EUR 182,00. Die Abrechnung erfolgt nach dem tatsächlichen Verbrauch.

Der **Baustart erfolgte** bereits, die **Fertigstellung** ist für **Herbst 2026** geplant.

Der Verkauf erfolgt ausschließlich durch RWI REAL WEST IMMOBILIEN GmbH in Kufstein. Kurzdetaill nachstehend als Download verfügbar - weitere Details auf Anfrage

Der Vermittler ist als Doppelmakler tätig.

Infrastruktur / Entfernungen

Gesundheit

Arzt <775m

Apotheke <1.425m

Krankenhaus <3.425m

Kinder & Schulen

Schule <350m
Kindergarten <125m
Höhere Schule <3.475m
Universität <1.250m

Nahversorgung

Supermarkt <325m
Bäckerei <500m
Einkaufszentrum <1.275m

Sonstige

Bank <450m
Geldautomat <625m
Post <1.400m
Polizei <1.325m

Verkehr

Bus <125m
Autobahnanschluss <550m
Bahnhof <1.675m
Flughafen <5.075m

Angaben Entfernung Luftlinie / Quelle: OpenStreetMap