

## MIETWOHNUNG IN TOP INNENSTADTLAGE



Ansicht1

**Objektnummer: 0001007598**

**Eine Immobilie von Raiffeisen Immobilien Vermittlung**

## Zahlen, Daten, Fakten

<b>Art:</b>	Wohnung
<b>Land:</b>	Österreich
<b>PLZ/Ort:</b>	3610 Weißenkirchen in der Wachau
<b>Wohnfläche:</b>	73,87 m <sup>2</sup>
<b>Zimmer:</b>	3
<b>Bäder:</b>	1
<b>WC:</b>	1
<b>Heizwärmebedarf:</b>	<b>C</b> 64,00 kWh / m <sup>2</sup> * a
<b>Gesamtenergieeffizienzfaktor:</b>	<b>C</b> 1,75
<b>Gesamtmiete</b>	697,28 €
<b>Kaltmiete (netto)</b>	552,00 €
<b>Kaltmiete</b>	633,89 €
<b>Betriebskosten:</b>	81,89 €

## Ihr Ansprechpartner

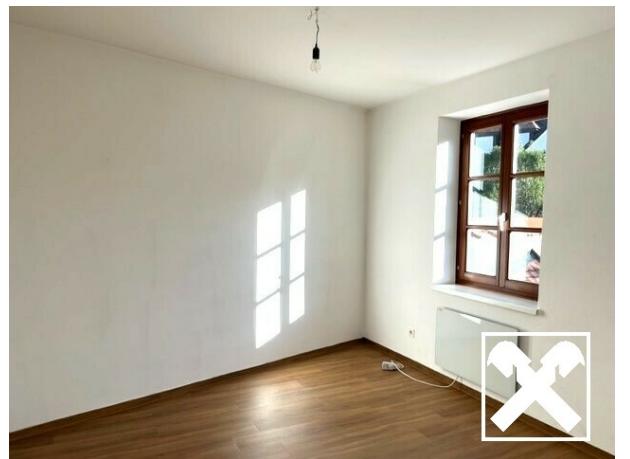


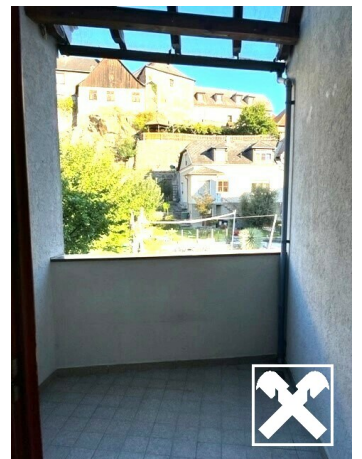
### **Mag. Peter Fellhofer**

Raiffeisen Immobilien Vermittlung Ges.m.b.H  
Friedrich-Wilhelm-Raiffeisen-Platz 1  
1020 Wien

T +43517517  
H +43 664 60 517 517 77

Gerne stehe ich Ihnen für weitere Informationen oder einen Besichtigungstermin zur Verfügung.





“DAS IST MEIN GEBIET,  
HIER KENN’ ICH MICH AUS!”

**MAG. PETER FELLHOFER**

Raiffeisen Immobilien Makler

☎ 0664 60 517 517 77

✉ [peter.fellhofer@riv.at](mailto:peter.fellhofer@riv.at)

**Raiffeisen  
Immobilien**  
Maklerservice & Bewertung



**IMMOBILIE ZU VERAUFEN  
ODER ZU VERMIETEN?**

**PATRICIA TANNHEIMER &  
MAG. PETER FELLHOFER**

☎ 0664 60 517 517 77

✉ [peter.fellhofer@riv.at](mailto:peter.fellhofer@riv.at)

**UNSER SERVICE**

- Wir begleiten Sie vom Erstgespräch bis zur Schlüsselübergabe
- Verkauf zum optimalen Marktpreis
- Bewerbung der Immobilien in unserem österreichweiten Netzwerk - print & online
- Kosten entstehen für Sie nur im Erfolgsfall

**GRATIS  
IMMOBILIEN  
WERT-  
SCHÄTZUNG**



## Objektbeschreibung

In einer schönen Wohngegend in bester Innenstadtlage von Weißenkirchen in der Wachau, befindet sich diese großzügige Mietwohnung.

Die geräumige, sehr gut geschnittene Wohnung beinhaltet einen gut dimensionierten, zentralen Vorraum mit Garderobebereich, eine gemütliche, voll ausgestattete Küche mit integrierten Wohnbereich, 2 große Zimmer sowie ein Badezimmer mit Badewanne und Waschtisch, ein separates WC und einen Abstellraum. Besonders hervorzuheben ist die der Wohnung vorgelagerte Loggia für ein besonderes Wohnflair.

Die Wohnräume sind mit hochwertigen Böden, die Nassräume mit Fliesen ausgestattet.

**Nützen Sie diese Gelegenheit und fordern Sie ein unverbindliches Exposé inklusive Grundrissplänen und detaillierten Informationen an!**

**Gerne übermitteln wir Ihnen ein unverbindliches Exposé mit der Adresse sowie sämtlichen Detaildaten zur Liegenschaft. Wir bitten Sie jedoch aufgrund der Nachweispflicht gegenüber dem Eigentümer dazu, Ihre vollständige Wohnadresse im Anfrage-Text der jeweiligen Internetplattform einzutragen.**