

**PREISREDUKTION: ALTES, STARK
SANIERUNGSBEDÜRFTIGES BAUERNHAUS MIT
WEINGARTEN UND WEINKELLER im WEINVIERTEL,
NÄHE RAVELSBACH - HOLLABRUNN, GRÜNRUHELAGE
IN KELLERGASSE**



Ansicht1

Objektnummer: 0001007208

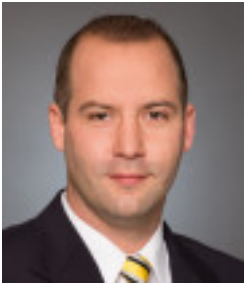
Eine Immobilie von Raiffeisen Immobilien Vermittlung

Zahlen, Daten, Fakten

Art:	Haus - Einfamilienhaus
Land:	Österreich
PLZ/Ort:	3720 Pfaffstetten
Baujahr:	vermutlich ca. 1850-1900
Wohnfläche:	70,00 m ²
Zimmer:	3
Kaufpreis:	70.000,00 €
Provisionsangabe:	

3% des Kaufpreises plus 20% USt.

Ihr Ansprechpartner



Mag. Peter Fellhofer

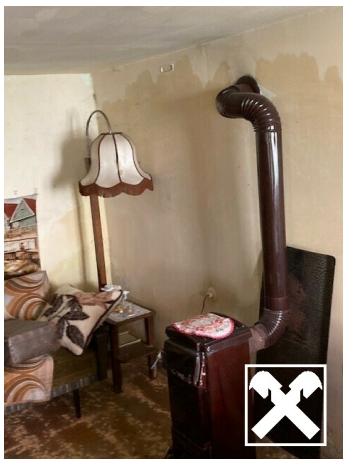
Raiffeisen Immobilien Vermittlung Ges.m.b.H
Friedrich-Wilhelm-Raiffeisen-Platz 1
1020 Wien

T +43517517
H +43 664 60 517 517 77

Gerne stehe ich Ihnen für weitere Informationen oder einen Besichtigungstermin zur Verfügung.











"DAS IST MEIN GEBIET,
HIER KENN' ICH MICH AUS!"

MAG. PETER FELLHOFER
Raiffeisen Immobilien Makler
☎ 0664 60 517 517 77
✉ peter.fellhofer@riv.at

Raiffeisen Immobilien
Maklerservice & Bewertung

**IMMOBILIE ZU VERAUFEN
ODER ZU VERMIETEN?**

**PATRICIA TANNHEIMER &
MAG. PETER FELLHOFER**
☎ 0664 60 517 517 77
✉ peter.fellhofer@riv.at

UNSER SERVICE

- Wir begleiten Sie vom Erstgespräch bis zur Schlüsselübergabe
- Verkauf zum optimalen Marktpreis
- Bewerbung der Immobilien in unserem österreichweiten Netzwerk - print & online
- Kosten entstehen für Sie nur im Erfolgsfall

**GRATIS
IMMOBILIEN
WERT-
SCHÄTZUNG**

Raiffeisen Immobilien
Maklerservice & Bewertung

Objektbeschreibung

Altes Bauernhaus in Lehmbauweise in Kellergasse mit Weingarten - 0,45ha „gemischter Satz“ und Weinkeller zu verkaufen, stark renovierungsbedürftig.

Lage: Am Ortsrand in ruhiger Grünlage im Weinviertel Raum Hollabrunn.

Gute Infrastruktur zur Nahversorgung im Nachbarort Ravelsbach.

Nächster Bahnhof: Ziersdorf an der Franz-Josefs-Bahn, ca 7km entfernt.

Sehenswertes im Umkreis: Schloss Maissau, Basilika Maria Dreieichen, Stadt Eggenburg.

NÜTZEN SIE DIESE GELEGENHEIT UND FORDERN SIE EIN UNVERBINDLICHES EXPOSÉ DIESER LIEGENSCHAFT AN, UM SICH VORAB ÜBER SÄMTLICHE LIEGENSCHAFTSDetails ZU INFORMIEREN.

Gerne übermitteln wir Ihnen ein unverbindliches Exposé mit der Adresse sowie sämtlichen Detaildaten zur Liegenschaft. Wir bitten Sie jedoch aufgrund der Nachweispflicht gegenüber dem Eigentümer dazu, Ihre vollständige Wohnadresse im Anfrage-Text der jeweiligen Internetplattform einzutragen.

Ein Energieausweis wurde vom Eigentümer bzw. Verkäufer/Vermieter, nach Aufklärung über die ab 01.12.2012 geltende generelle Vorlagepflicht, noch nicht vorgelegt. Daher gilt zumindest eine dem Alter und der Art des Gebäudes entsprechende Gesamtenergieeffizienz als vereinbart.