

## **Modernes Wohnen im Grünen - Traumhaftes Neubauhaus in beliebter Wohnlage**



Südansicht

**Objektnummer: 0005003246**

**Eine Immobilie von Raiffeisen Steiermark**

## Zahlen, Daten, Fakten

|                                      |                                         |
|--------------------------------------|-----------------------------------------|
| <b>Art:</b>                          | Haus - Einfamilienhaus                  |
| <b>Land:</b>                         | Österreich                              |
| <b>PLZ/Ort:</b>                      | 8561 Kleinsöding                        |
| <b>Baujahr:</b>                      | 2022                                    |
| <b>Möbliert:</b>                     | Teil                                    |
| <b>Wohnfläche:</b>                   | 139,65 m <sup>2</sup>                   |
| <b>Zimmer:</b>                       | 4                                       |
| <b>Bäder:</b>                        | 1                                       |
| <b>WC:</b>                           | 2                                       |
| <b>Terrassen:</b>                    | 1                                       |
| <b>Keller:</b>                       | 10,16 m <sup>2</sup>                    |
| <b>Heizwärmebedarf:</b>              | <b>B</b> 43,60 kWh / m <sup>2</sup> * a |
| <b>Gesamtenergieeffizienzfaktor:</b> | <b>A+</b> 0,65                          |
| <b>Kaufpreis:</b>                    | 0,00 €                                  |
| <b>Provisionsangabe:</b>             |                                         |

3% des Kaufpreises zzgl. 20% USt.

## Ihr Ansprechpartner



**Christian Nebel**

Raiffeisen-Immobilien Steiermark GmbH  
Radetzkystraße 15  
8010 Graz

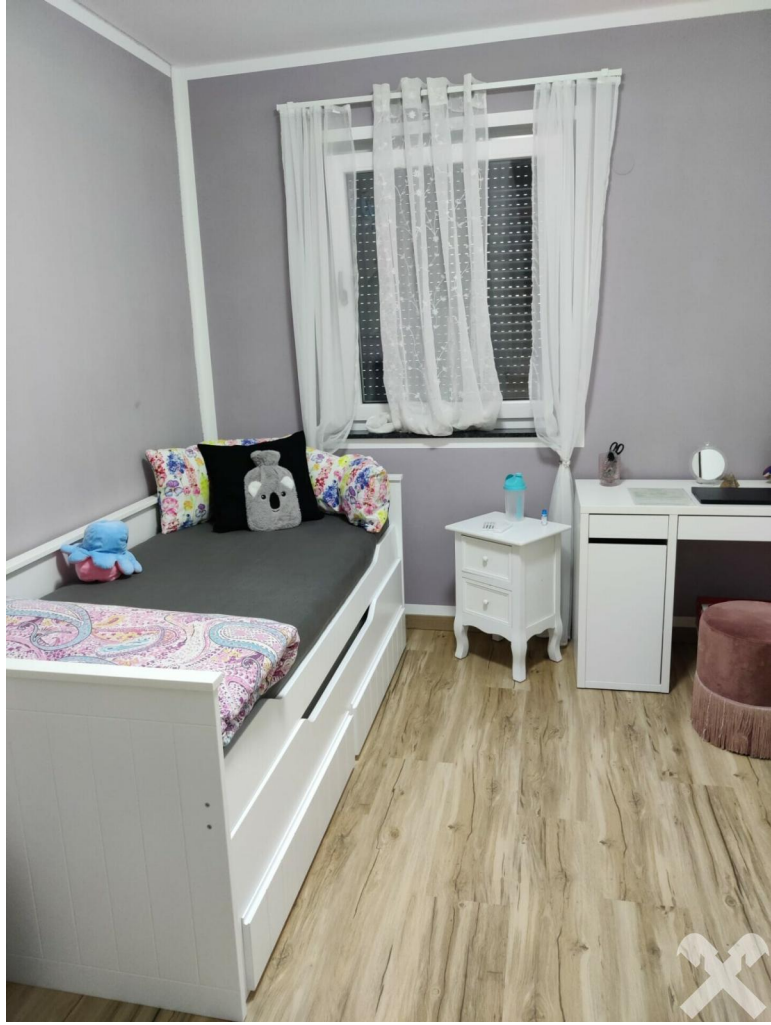
H +43 664 855 01 06

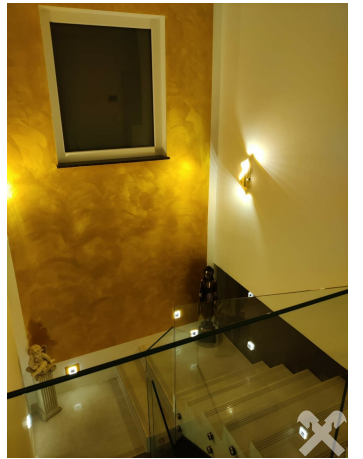




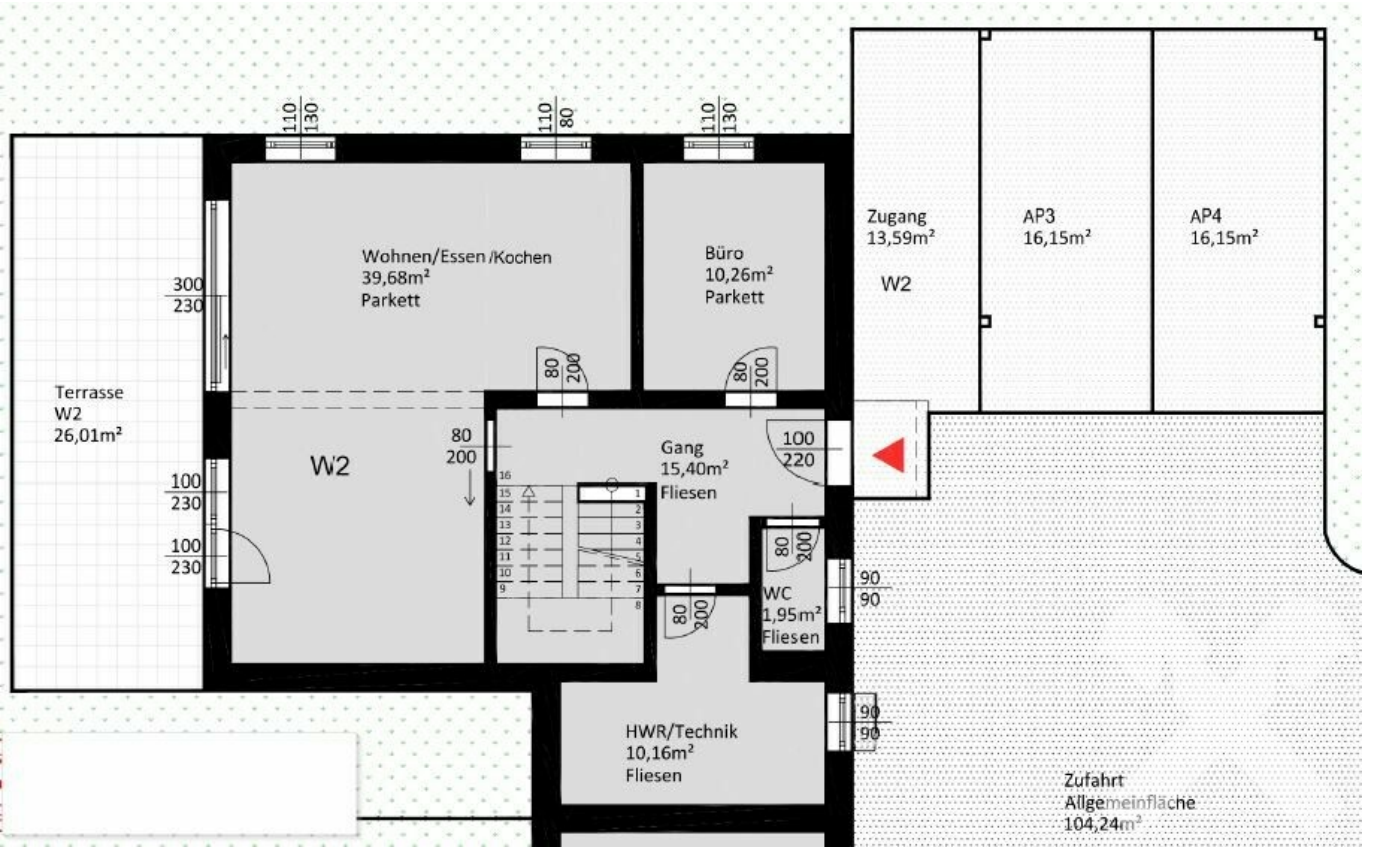


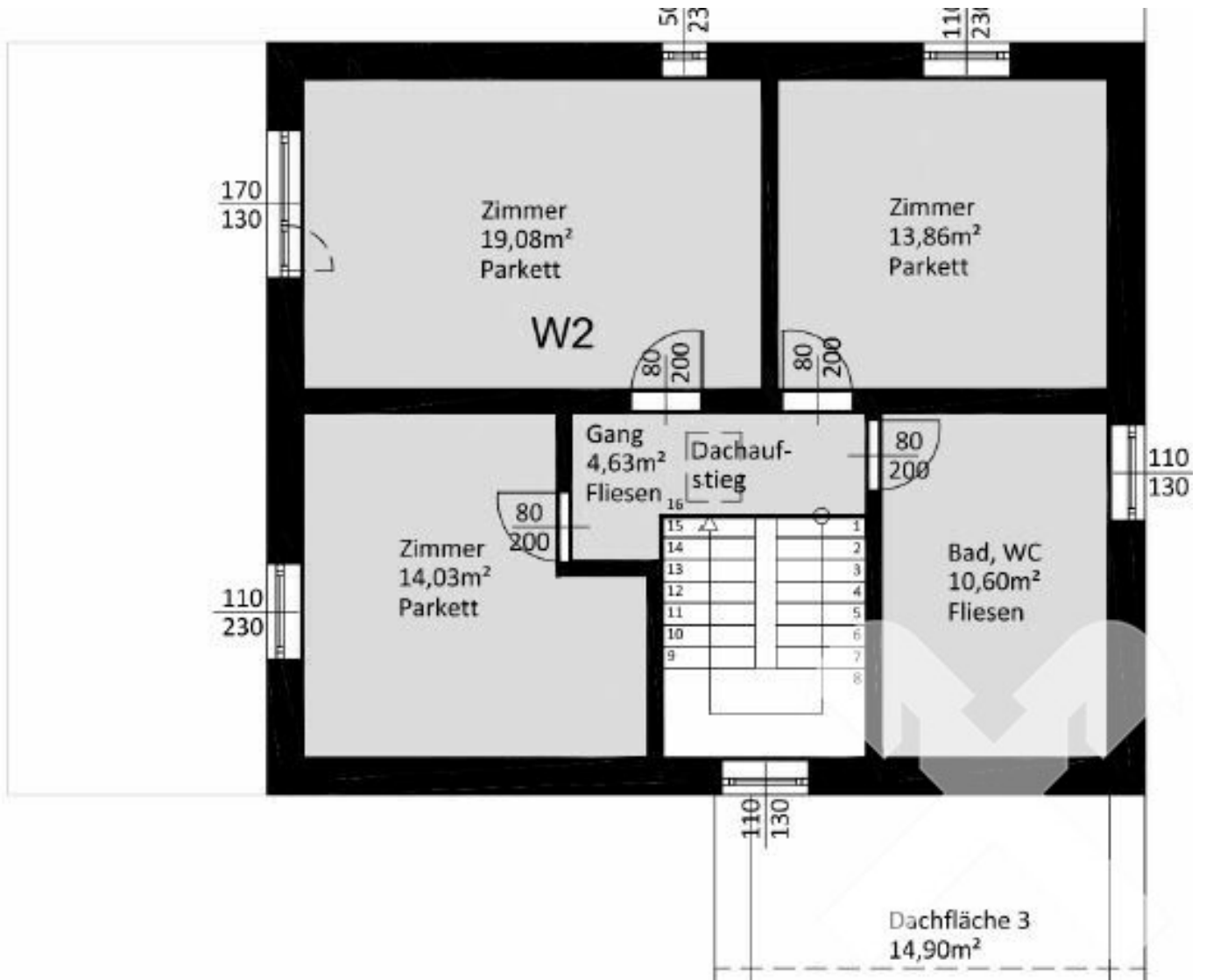


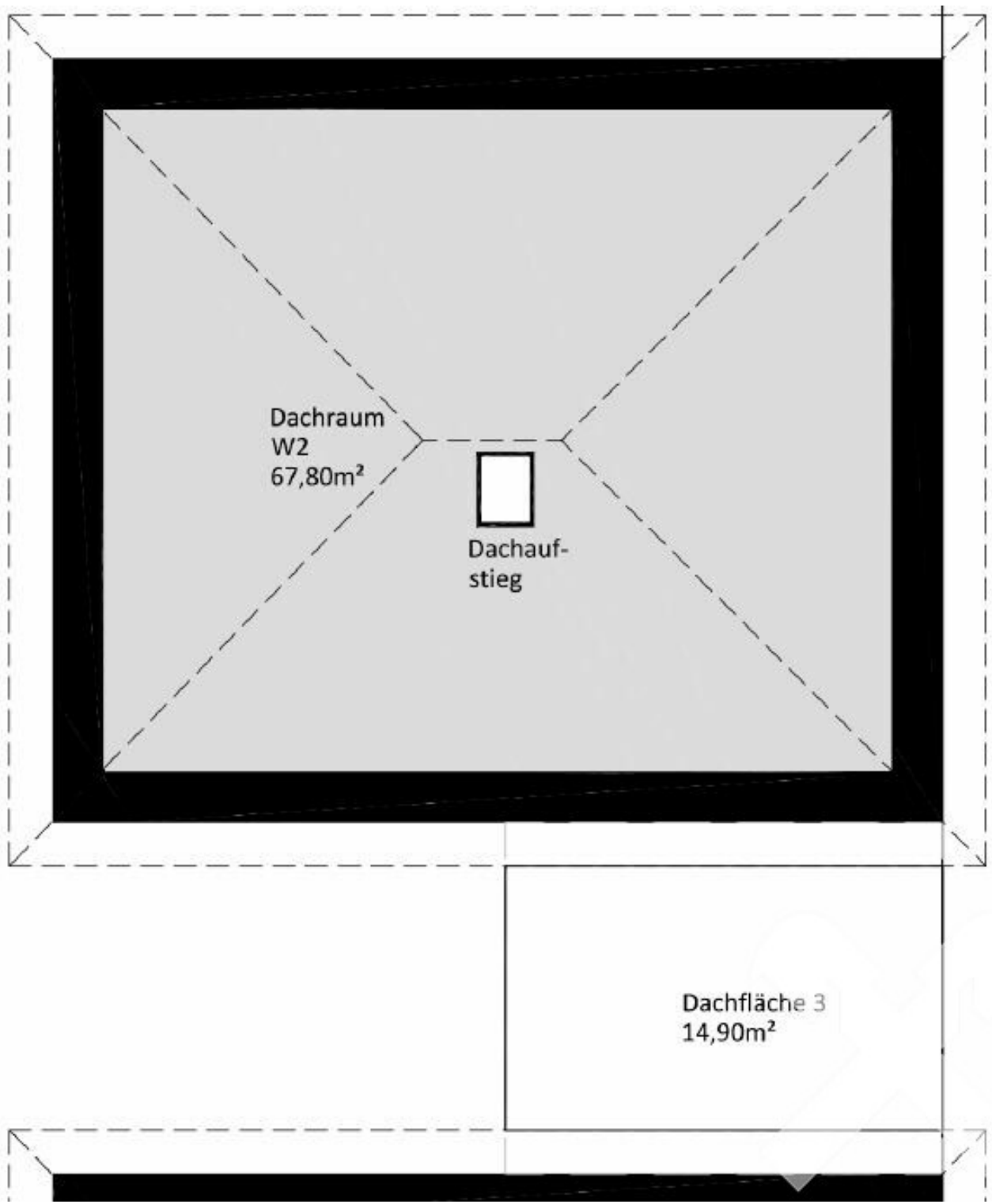












## Objektbeschreibung

Sie suchen ein neues Zuhause in einer beliebten Wohngegend von Söding? Dann sollten Sie sich dieses Wohnhaus näher ansehen!

Ihre Suche hat ein Ende, denn dieses moderne Wohnhaus, in den Jahren 2021/2022 in ziegelmassiver Bauweise in bester Qualität erbaut, beinhaltet alles was das Herz begehrt.

Der Wunsch vieler ist es, stadtnah zu wohnen und dennoch die ländliche Idylle auszukosten. Genau das finden Sie in Söding (Moosing), nur wenige Autominuten von der Autobahn entfernt.

Das Doppelhaus mit einer Wohnfläche von rd. 139,65 m<sup>2</sup>, Terrasse 26 m<sup>2</sup>, einem Dachboden mit 67,80 m<sup>2</sup> und einer Grundfläche von rd. 307 m<sup>2</sup> bietet Ihnen ausreichend Platz, um sich zu entfalten.

Infrastruktur:

Die Infrastruktur ist als sehr gut zu bezeichnen: Volksschule, Kindergarten sowie Einkaufsmöglichkeiten sind nur wenigen Fahrminuten entfernt. Die S-Bahn ist in nur 5 Minuten zu Fuß erreichbar.

Die Zufahrt zum Grundstück erfolgt über eine öffentliche Straße von Nordosten aus.

Die Liegenschaft kann 3 bis 4 Monate nach Kaufvertragsunterfertigung übernommen werden.