

PREISREDUZIERT: Zwei Häuser, eine Vision



Charmantes Landhaus mit Nebengebäude

Objektnummer: 125660

Eine Immobilie von IMMOcontract Immobilien Vermittlung GmbH

Zahlen, Daten, Fakten

| | |
|--------------------------------------|--|
| Art: | Haus - Einfamilienhaus |
| Land: | Österreich |
| PLZ/Ort: | 9753 Lind |
| Baujahr: | 1966 |
| Wohnfläche: | 150,00 m ² |
| Zimmer: | 5 |
| Bäder: | 2 |
| WC: | 2 |
| Heizwärmebedarf: | G 341,30 kWh / m ² * a |
| Gesamtenergieeffizienzfaktor: | G 4,37 |
| Kaufpreis: | 455.000,00 € |
| Provisionsangabe: | |

3% des Kaufpreises zzgl. 20% USt.

Ihr Ansprechpartner



Werner Goller

IMMOcontract Immobilien Vermittlung GmbH
Südtiroler Platz 9
9900 Lienz

H +43 664 88 45 25 83

Gerne stehe ich Ihnen für weitere Informationen oder einen Besichtigungstermin zur Verfügung.



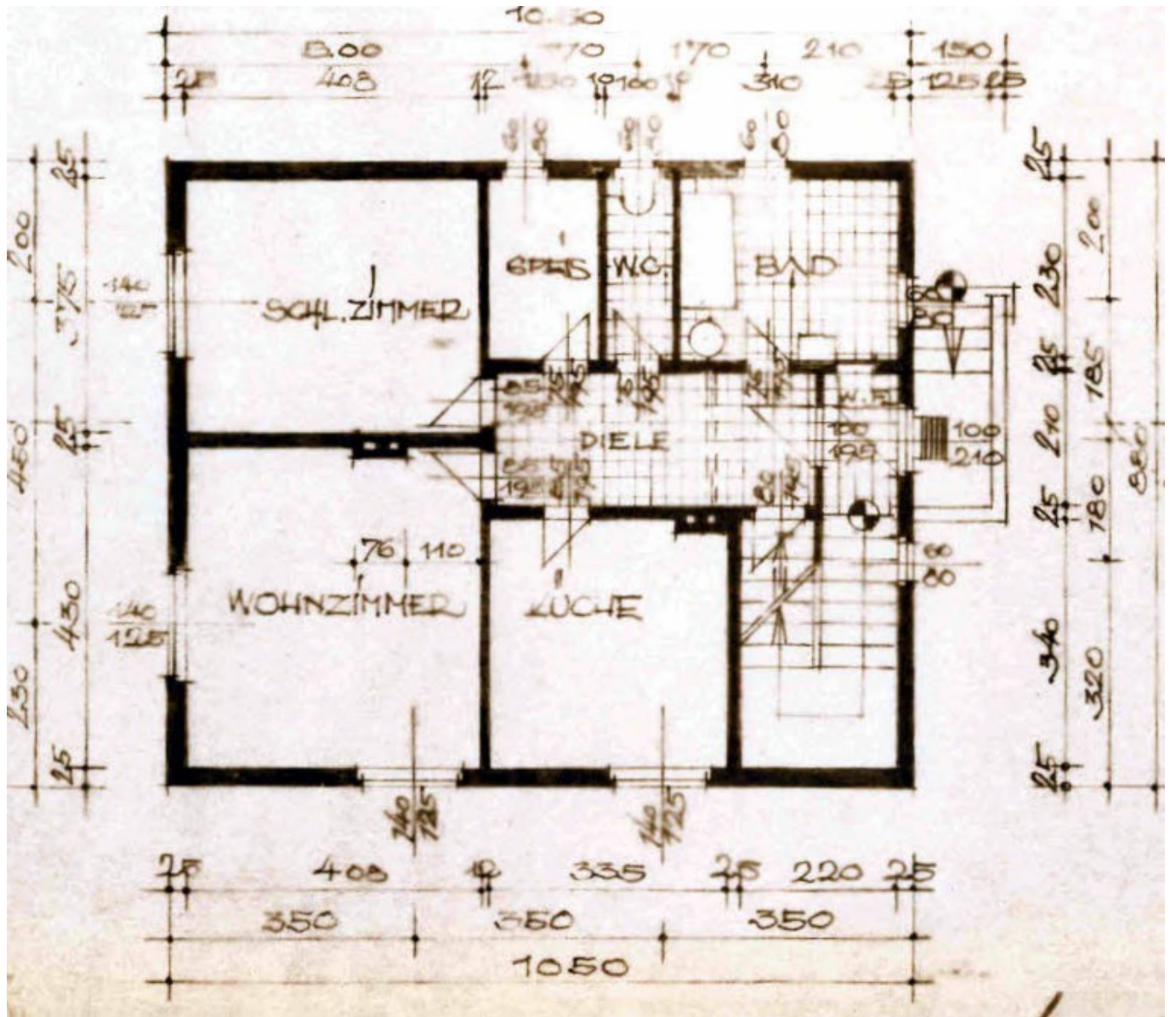


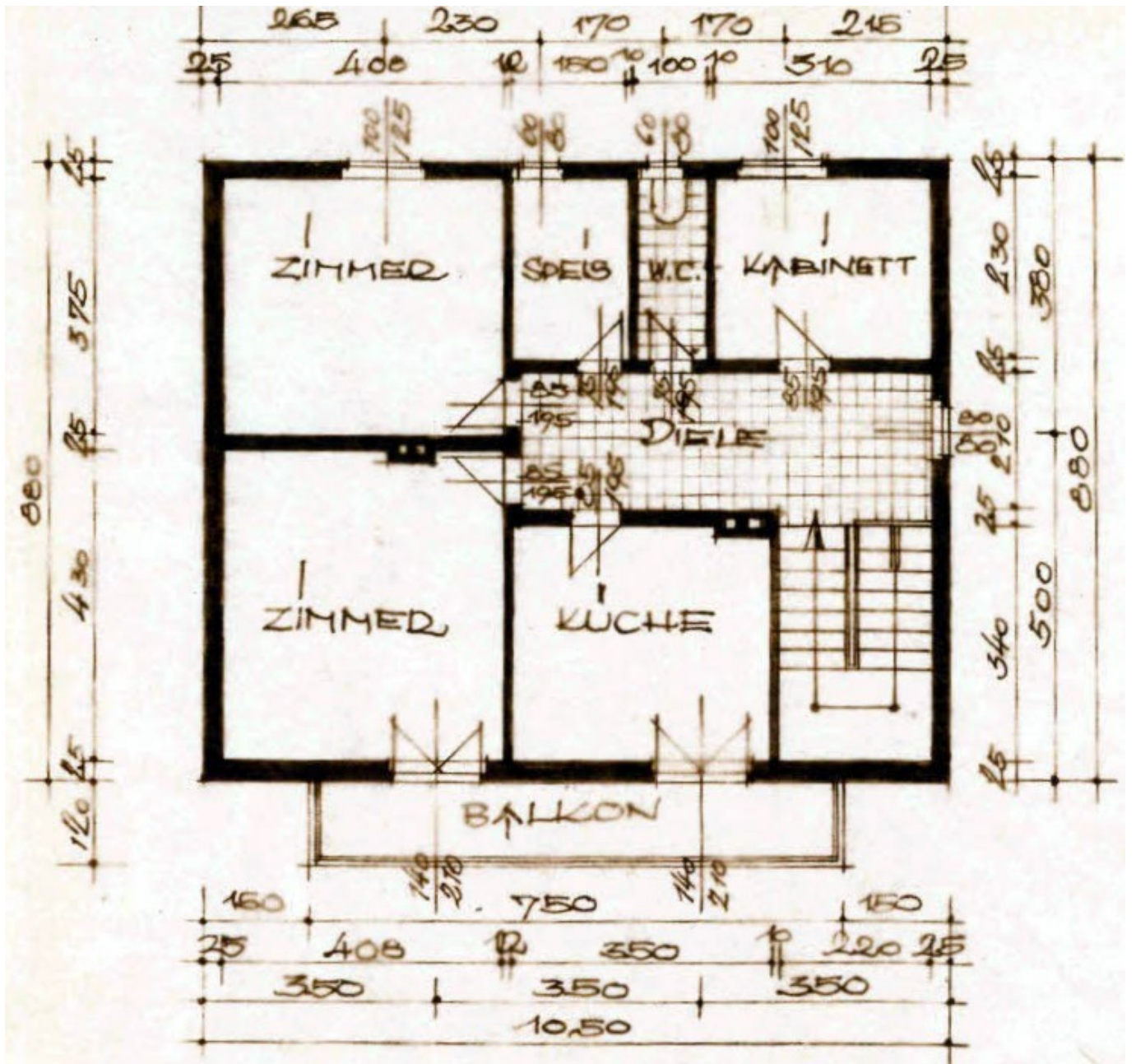


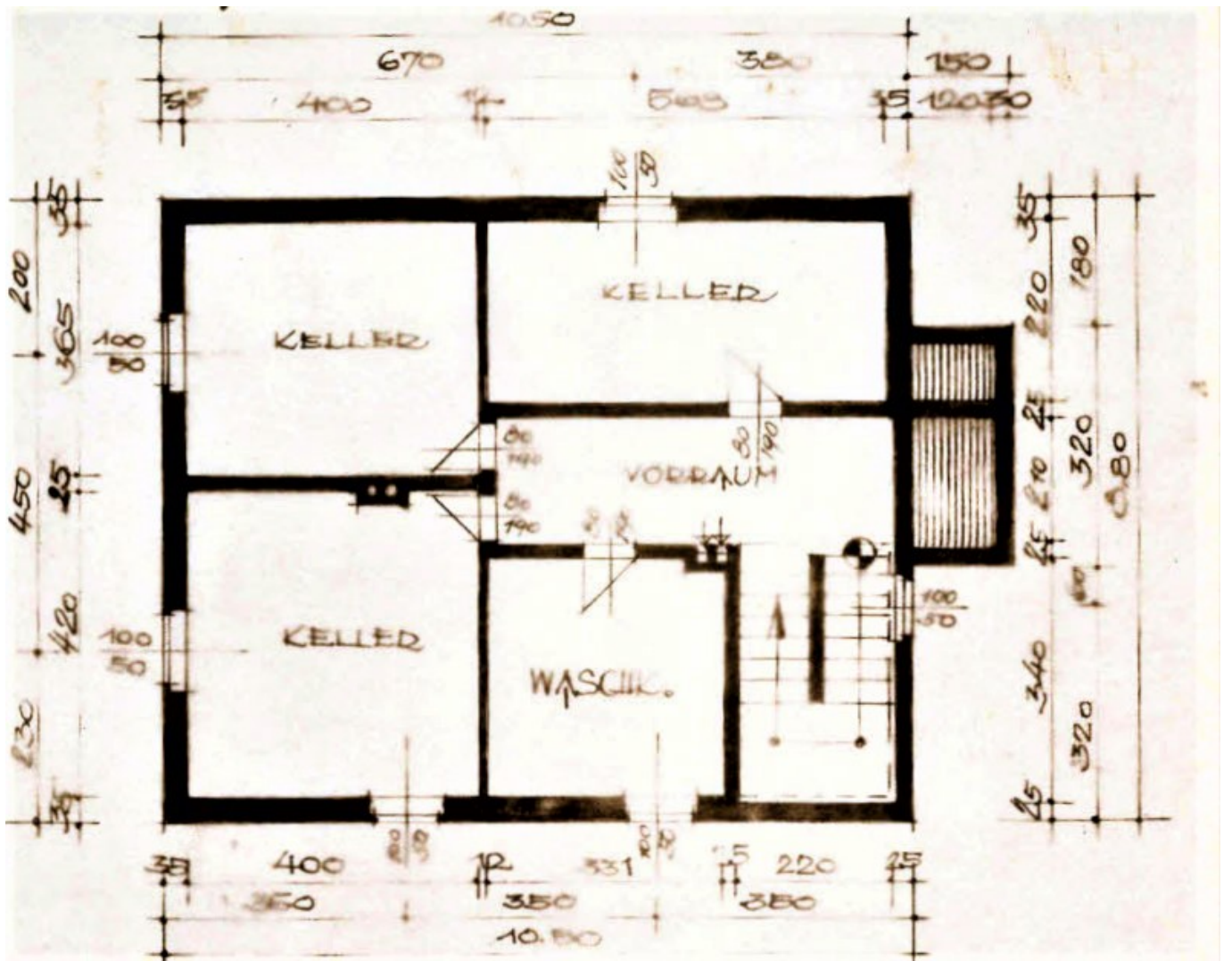


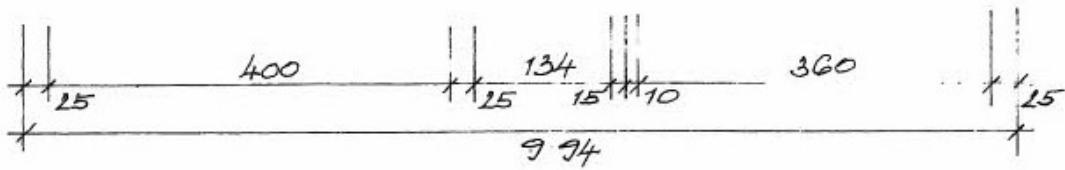
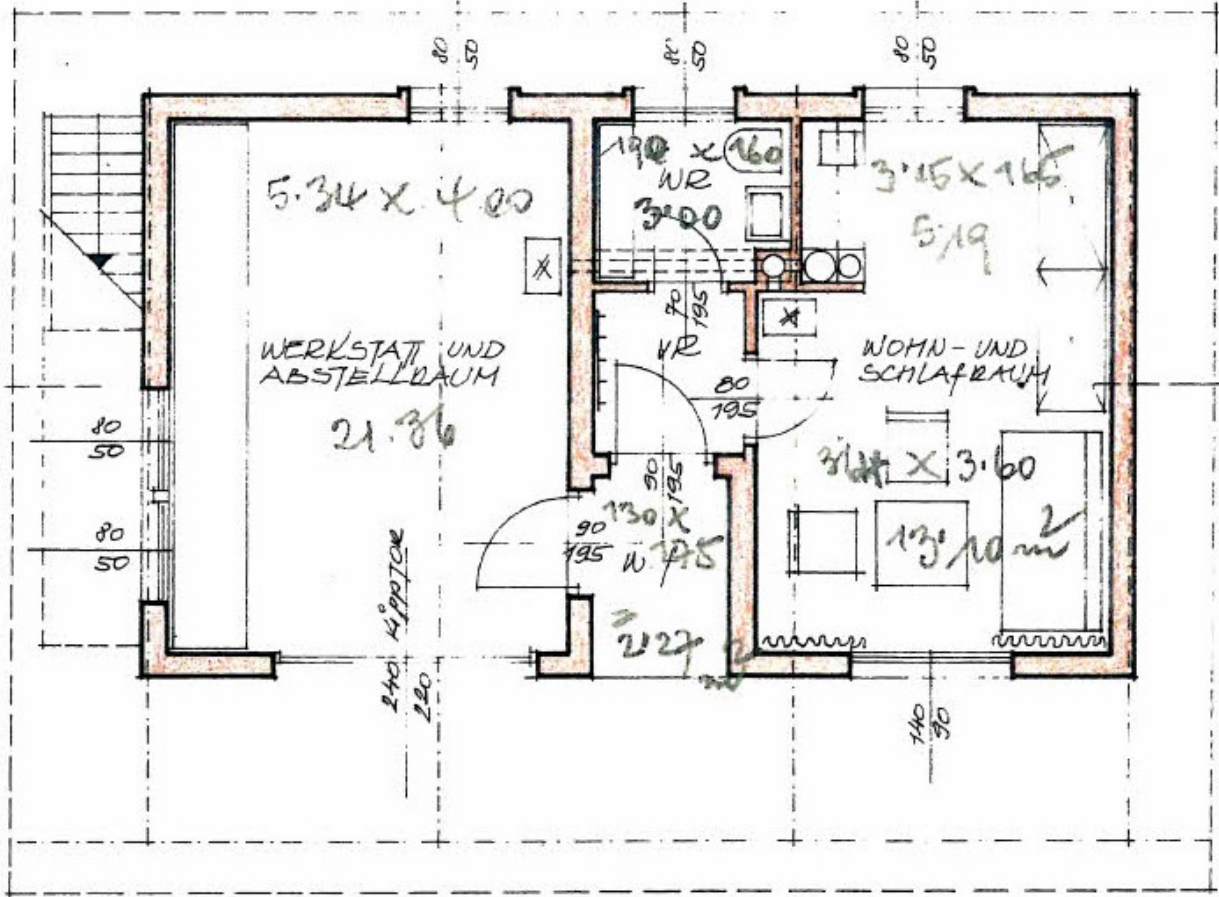
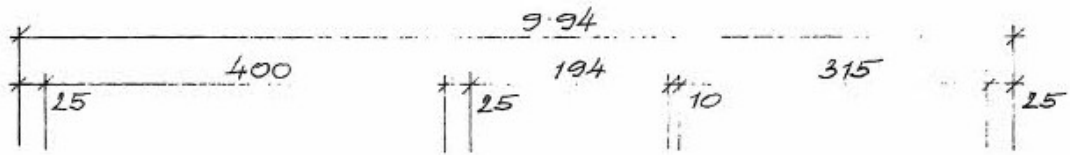












Objektbeschreibung

Dieses charmante Landhaus in der Nähe von Spittal an der Drau präsentiert sich in einer begehrten Ruhelage und bietet gleichzeitig die Vorzüge einer Großfamilienresidenz oder eines attraktiven Gästehauses. Die großzügige Grundfläche, das zusätzliche Nebengebäude sowie die malerische Umgebung machen diese Immobilie zu einem wahren Juwel. Zusätzlich lädt der Dachboden zur Erweiterung des Wohnraums ein, der nach individuellen Vorstellungen gestaltet werden kann. Das angrenzende Nebengebäude, erbaut ca. 1973, erweitert die zusätzlichen Nutzungsmöglichkeiten dieser Immobilie. Während das Erdgeschoss des Nebengebäudes bereits als Wohnraum genutzt wurde, wartet das Obergeschoss darauf, zu weiterem Wohnraum umgestaltet zu werden. Diese Einheit bietet sich ideal für die Gästevermietung, als eigene Praxis oder als separates Refugium für Familienmitglieder an. Fordern Sie bei konkretem Interesse nähere Details bei uns an. Es versteht sich, dass wir Auskünfte nur an ernsthafte Interessenten mit gleichzeitiger Nennung Ihrer vollständigen Adressdaten erteilen können. Für weitere Informationen, Besichtigungen oder Finanzierungsangebote steht Ihnen Herr Werner Goller unter +43 4852 6665-1079 gerne zur Verfügung. Sämtliche Angaben beruhen auf Informationen und Unterlagen des Eigentümers. Objektvideo: <https://youtu.be/px4F9pWBQck> Nebenkostenübersicht: - 3,5% Grunderwerbssteuer - 1,1% Grundbuchseintragungsgebühr - 3,0% Vermittlungsprovision zzgl. 20% MwSt. - Vertragserrichtungskosten - Beglaubigungskosten + Barauslagen