

## **Elegantes Gartenapartment im Erstbezug!**



**Objektnummer: 21417**

**Eine Immobilie von CROWND Estates Service GmbH**

## Zahlen, Daten, Fakten

<b>Art:</b>	Wohnung
<b>Land:</b>	Österreich
<b>PLZ/Ort:</b>	1150 Wien, Rudolfsheim-Fünfhaus
<b>Wohnfläche:</b>	46,17 m <sup>2</sup>
<b>Gesamtfläche:</b>	88,10 m <sup>2</sup>
<b>Zimmer:</b>	2
<b>Bäder:</b>	1
<b>WC:</b>	1
<b>Terrassen:</b>	1
<b>Garten:</b>	26,94 m <sup>2</sup>
<b>Keller:</b>	1,75 m <sup>2</sup>
<b>Kaufpreis:</b>	429.000,00 €

## Ihr Ansprechpartner



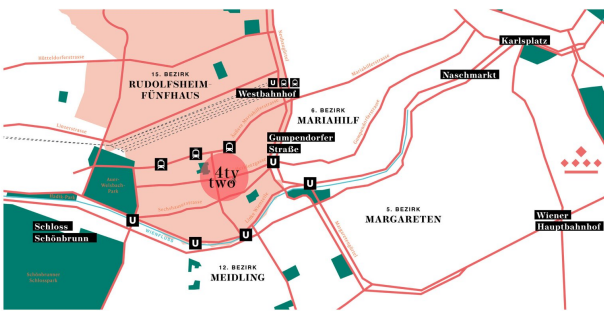
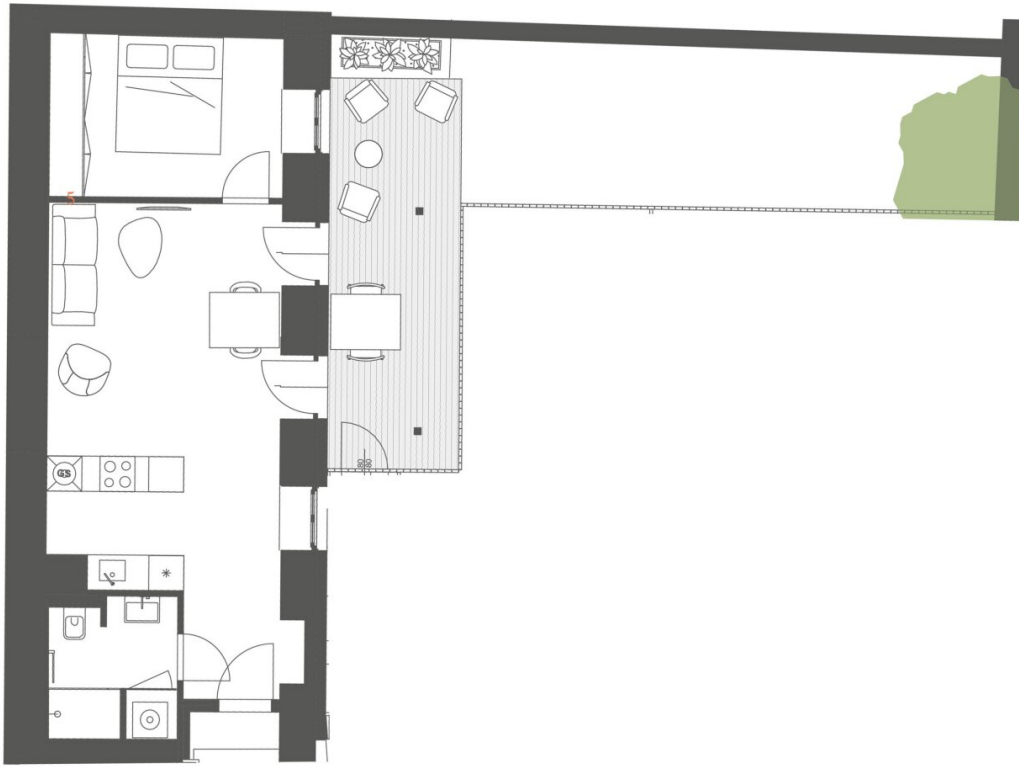
### **Crownd Estates Service**

CROWND Estates Service GmbH  
Esterhazygasse 22/15  
1060 Wien

T +43 1 361 61 61 12

Gerne stehe ich Ihnen für weitere Informationen oder einen Besichtigungstermin zur Verfügung.





## Objektbeschreibung

**Mehr Infos unter:** <https://www.crownd.at/projekte/4tytwo/>

Für weitere Informationen oder um einen Besichtigungstermin zu vereinbaren, kontaktieren Sie uns noch heute telefonisch unter **+43 1 361 61 61** oder per Mail an [sale@crownd.at](mailto:sale@crownd.at)!

Ein neues Wohnprojekt im trendigen 15. Bezirk, welches sich durch smarte Grundrisse und originelle Interior-Ideen hervorhebt. Insgesamt verfügt das Projekt über 14 Apartments, die eine Wohnfläche von 35 bis 144 m<sup>2</sup> aufweisen. Die optimierten und hellen Räumlichkeiten – kombiniert mit der harmonisch abgestimmten Ausstattung – sorgen für eine Rundum Wohlfühlatmosphäre. 4ty-two, die Antwort auf deine Suche nach dem perfekten smarten Apartment.

**Mehr Infos unter:** <https://www.crownd.at/projekte/4tytwo/>

Für weitere Informationen oder um einen Besichtigungstermin zu vereinbaren, kontaktieren Sie uns noch heute telefonisch unter **+43 1 361 61 61** oder per Mail an [sale@crownd.at](mailto:sale@crownd.at)!

Dieses moderne Apartment bietet ein stilvolles Wohnambiente mit einem großzügigen Garten, einer lichtdurchfluteten Wohnküche und einer einladenden Terrasse. Das Schlafzimmer bietet Ruhe und Rückzugsmöglichkeit. Ideal für Genießer urbanen Wohnens mit Liebe zum Detail und Freiraum im Grünen.

### Infrastruktur / Entfernungen

#### Gesundheit

Arzt <500m

Apotheke <500m

Klinik <500m

Krankenhaus <1.500m

**Kinder & Schulen**

Schule <500m  
Kindergarten <500m  
Universität <500m  
Höhere Schule <1.500m

**Nahversorgung**

Supermarkt <500m  
Bäckerei <500m  
Einkaufszentrum <1.000m

**Sonstige**

Geldautomat <500m  
Bank <500m  
Post <500m  
Polizei <500m

**Verkehr**

Bus <500m  
U-Bahn <500m  
Straßenbahn <500m  
Bahnhof <1.000m  
Autobahnanschluss <4.000m

Angaben Entfernung Luftlinie / Quelle: OpenStreetMap