

Erstbezugsapartment mit Balkon in Innenhofruhelage!



Objektnummer: 21420

Eine Immobilie von CROWND Estates Service GmbH

Zahlen, Daten, Fakten

Art:	Wohnung
Land:	Österreich
PLZ/Ort:	1150 Wien, Rudolfsheim-Fünfhaus
Wohnfläche:	49,47 m ²
Gesamtfläche:	57,26 m ²
Zimmer:	2
Bäder:	1
WC:	1
Balkone:	1
Keller:	2,21 m ²
Kaufpreis:	378.000,00 €

Ihr Ansprechpartner



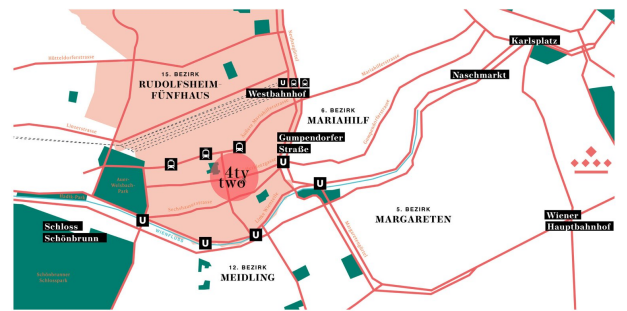
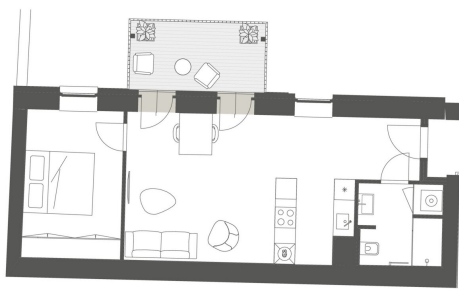
Crownd Estates Service

CROWND Estates Service GmbH
Esterhazygasse 22/15
1060 Wien

T +43 1 361 61 61 12

Gerne stehe ich Ihnen für weitere Informationen oder einen Besichtigungstermin zur Verfügung.





Objektbeschreibung

Mehr Infos unter: <https://www.crownd.at/projekte/4tytwo/>

Für weitere Informationen oder um einen Besichtigungstermin zu vereinbaren, kontaktieren Sie uns noch heute telefonisch unter **+43 1 361 61 61** oder per Mail an sale@crownd.at!

Ein neues Wohnprojekt im trendigen 15. Bezirk, welches sich durch smarte Grundrisse und originelle Interior-Ideen hervorhebt. Insgesamt verfügt das Projekt über 14 Apartments, die eine Wohnfläche von 35 bis 144 m² aufweisen. Die optimierten und hellen Räumlichkeiten – kombiniert mit der harmonisch abgestimmten Ausstattung – sorgen für eine Rundum Wohlfühlatmosphäre. 4ty-two, die Antwort auf deine Suche nach dem perfekten smarten Apartment.

Mehr Infos unter: <https://www.crownd.at/projekte/4tytwo/>

Für weitere Informationen oder um einen Besichtigungstermin zu vereinbaren, kontaktieren Sie uns noch heute telefonisch unter **+43 1 361 61 61** oder per Mail an sale@crownd.at!

Diese stilvolle Apartment im 1. Obergeschoß besticht durch ihre helle Wohnküche, die eine warme und einladende Atmosphäre schafft. Der angrenzende Balkon erweitert den Wohnraum ins Freie und bietet einen herrlichen Ort für Entspannung oder gemütliche Stunden im Freien. Mit sorgfältig ausgewählten Details und einem klaren Fokus auf Helligkeit und Offenheit, ist diese Wohnung ein idealer Rückzugsort für diejenigen, die ein helles und luftiges Zuhause mit dem gewissen Extra an Komfort und Stil suchen.

Infrastruktur / Entfernungen

Gesundheit

Arzt <500m

Apotheke <500m

Klinik <500m

Krankenhaus <1.500m

Kinder & Schulen

Schule <500m
Kindergarten <500m
Universität <500m
Höhere Schule <1.500m

Nahversorgung

Supermarkt <500m
Bäckerei <500m
Einkaufszentrum <1.000m

Sonstige

Geldautomat <500m
Bank <500m
Post <500m
Polizei <500m

Verkehr

Bus <500m
U-Bahn <500m
Straßenbahn <500m
Bahnhof <1.000m
Autobahnanschluss <4.000m

Angaben Entfernung Luftlinie / Quelle: OpenStreetMap