

Charmantes Apartment für Familien im revitalisiertem Altbau!



Objektnummer: 21424

Eine Immobilie von CROWND Estates Service GmbH

Zahlen, Daten, Fakten

Art:	Wohnung
Land:	Österreich
PLZ/Ort:	1150 Wien, Rudolfsheim-Fünfhaus
Wohnfläche:	103,11 m ²
Gesamtfläche:	116,11 m ²
Zimmer:	4
Bäder:	2
WC:	2
Balkone:	1
Keller:	2,48 m ²
Kaufpreis:	819.000,00 €

Ihr Ansprechpartner



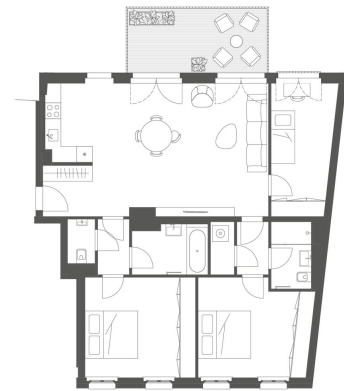
Crownd Estates Service

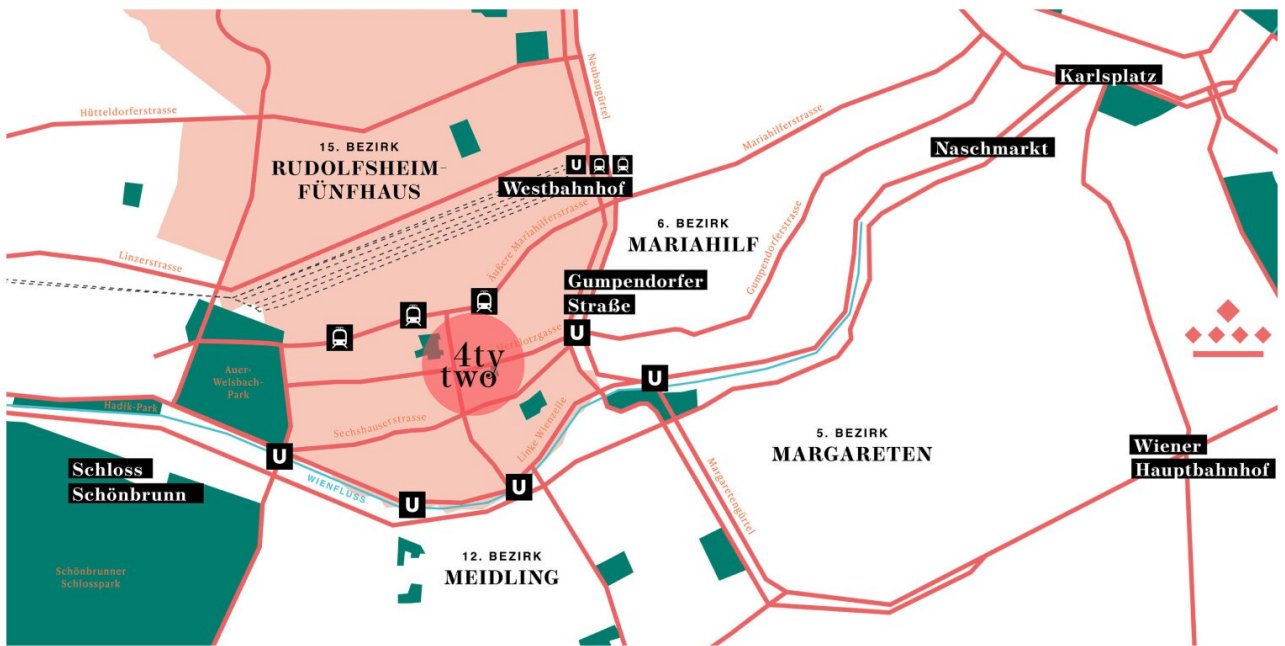
CROWND Estates Service GmbH
Esterhazygasse 22/15
1060 Wien

T +43 1 361 61 61 12

Gerne stehe ich Ihnen für weitere Informationen oder einen Besichtigungstermin zur Verfügung.







15. BEZIRK
RUDOLFSHEIM-
FÜNFHAUS

6. BEZIRK
MARIAHILF

5. BEZIRK
MARGARETEN

12. BEZIRK
MEIDLING

Westbahnhof

Gumpendorfer
Straße

Wiener
Hauptbahnhof

Karlsplatz

Naschmarkt

Schloss
Schönbrunn

4ty
two



Objektbeschreibung

Diese ansprechend konzipierte Wohnung bietet eine großzügige, helle Wohnküche, die mit ihrem direkten Zugang zum Balkon nahtlos Innen- und Außenbereiche verbindet. Drei wohlproportionierte Schlafzimmer garantieren individuelle Rückzugsmöglichkeiten und ausreichend Platz für Familie und Gäste. Zwei elegant ausgestattete Bäder sowie ein separates WC unterstreichen den hohen Wohnkomfort und die durchdachte Raumaufteilung.

Für weitere Informationen oder um einen Besichtigungstermin zu vereinbaren, kontaktieren Sie uns noch heute telefonisch unter **+43 1 361 61 61** oder per Mail an sale@crownd.at!

Infrastruktur / Entfernungen

Gesundheit

Arzt <500m
Apotheke <500m
Klinik <500m
Krankenhaus <1.500m

Kinder & Schulen

Schule <500m
Kindergarten <500m
Universität <500m
Höhere Schule <1.500m

Nahversorgung

Supermarkt <500m
Bäckerei <500m
Einkaufszentrum <1.000m

Sonstige

Geldautomat <500m
Bank <500m
Post <500m
Polizei <500m

Verkehr

Bus <500m
U-Bahn <500m
Straßenbahn <500m
Bahnhof <1.000m
Autobahnanschluss <4.000m

Angaben Entfernung Luftlinie / Quelle: OpenStreetMap