

Stilvolles Studioapartment mit smartem Grundriss!



Objektnummer: 21425

Eine Immobilie von CROWND Estates Service GmbH

Zahlen, Daten, Fakten

| | |
|----------------------|---------------------------------|
| Art: | Wohnung |
| Land: | Österreich |
| PLZ/Ort: | 1150 Wien, Rudolfsheim-Fünfhaus |
| Wohnfläche: | 35,53 m ² |
| Gesamtfläche: | 35,53 m ² |
| Zimmer: | 1 |
| Bäder: | 1 |
| WC: | 1 |
| Keller: | 1,27 m ² |
| Kaufpreis: | 309.000,00 € |

Ihr Ansprechpartner



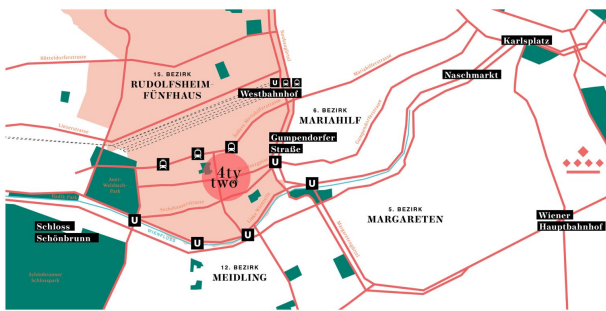
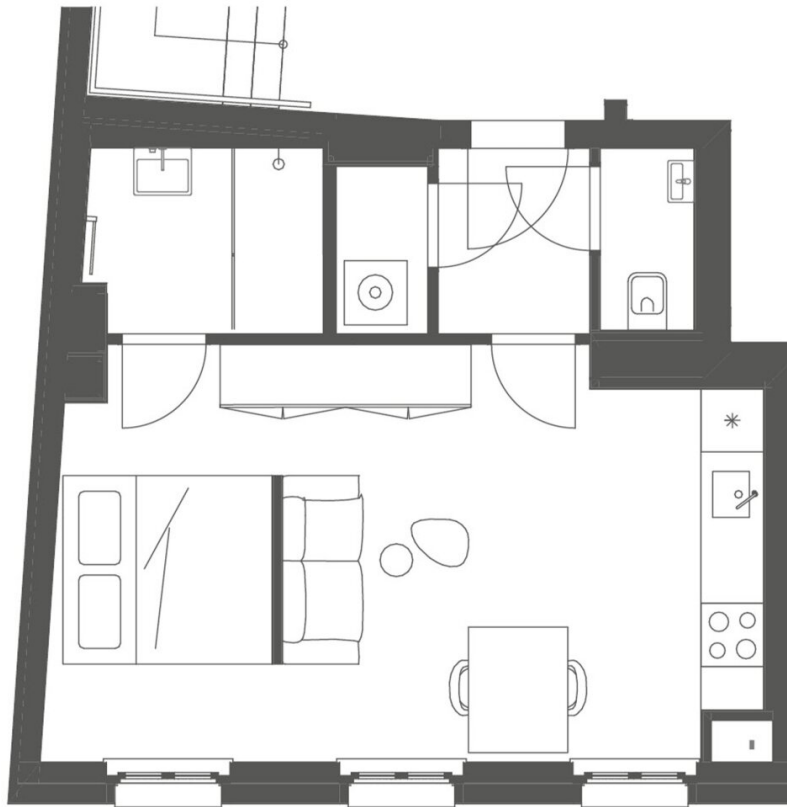
Crownd Estates Service

CROWND Estates Service GmbH
Esterhazygasse 22/15
1060 Wien

T +43 1 361 61 61 12

Gerne stehe ich Ihnen für weitere Informationen oder einen Besichtigungstermin zur Verfügung.





Objektbeschreibung

Mehr Infos unter: <https://www.crownd.at/projekte/4tytwo/>

Für weitere Informationen oder um einen Besichtigungstermin zu vereinbaren, kontaktieren Sie uns noch heute telefonisch unter **+43 1 361 61 61** oder per Mail an sale@crownd.at!

Ein neues Wohnprojekt im trendigen 15. Bezirk, welches sich durch smarte Grundrisse und originelle Interior-Ideen hervorhebt. Insgesamt verfügt das Projekt über 14 Apartments, die eine Wohnfläche von 35 bis 144 m² aufweisen. Die optimierten und hellen Räumlichkeiten – kombiniert mit der harmonisch abgestimmten Ausstattung – sorgen für eine Rundum Wohlfühlatmosphäre. 4ty-two, die Antwort auf deine Suche nach dem perfekten smarten Apartment.

Mehr Infos unter: <https://www.crownd.at/projekte/4tytwo/>

Für weitere Informationen oder um einen Besichtigungstermin zu vereinbaren, kontaktieren Sie uns noch heute telefonisch unter **+43 1 361 61 61** oder per Mail an sale@crownd.at!

Dieses Studioapartment bietet mit seinem visuell abgetrennten Schlafbereich und einem praktischen Abstellraum mit Waschmaschinenanschluss eine smarte Raumlösung. Ein separates WC ergänzt den durchdachten Grundriss, der durch seine Offenheit besticht. Ideal für alle, die ein kompaktes, aber gut organisiertes Zuhause schätzen.

Infrastruktur / Entfernungen

Gesundheit

Arzt <500m

Apotheke <500m

Klinik <500m

Krankenhaus <1.500m

Kinder & Schulen

Schule <500m

Kindergarten <500m

Universität <500m

Höhere Schule <1.500m

Nahversorgung

Supermarkt <500m

Bäckerei <500m

Einkaufszentrum <1.000m

Sonstige

Geldautomat <500m

Bank <500m

Post <500m

Polizei <500m

Verkehr

Bus <500m

U-Bahn <500m

Straßenbahn <500m

Bahnhof <1.000m

Autobahnanschluss <4.000m

Angaben Entfernung Luftlinie / Quelle: OpenStreetMap