

Stadtvilla in einzigartiger Lage im Währinger Cottage!



Objektnummer: 21411

Eine Immobilie von CROWND Estates Service GmbH

Zahlen, Daten, Fakten

Art:	Haus
Land:	Österreich
PLZ/Ort:	1180 Wien
Wohnfläche:	439,00 m ²
Nutzfläche:	439,00 m ²
Gesamtfläche:	784,00 m ²
Zimmer:	8
Garten:	151,00 m ²

Ihr Ansprechpartner

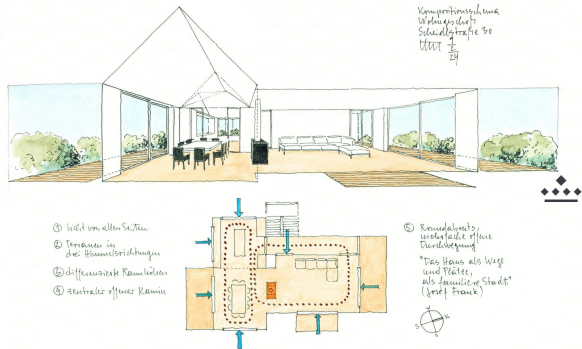


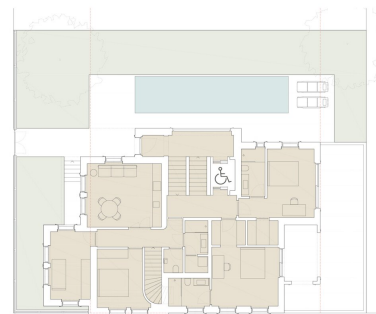
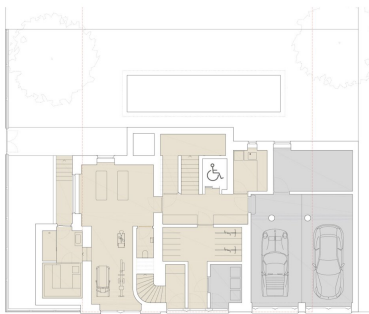
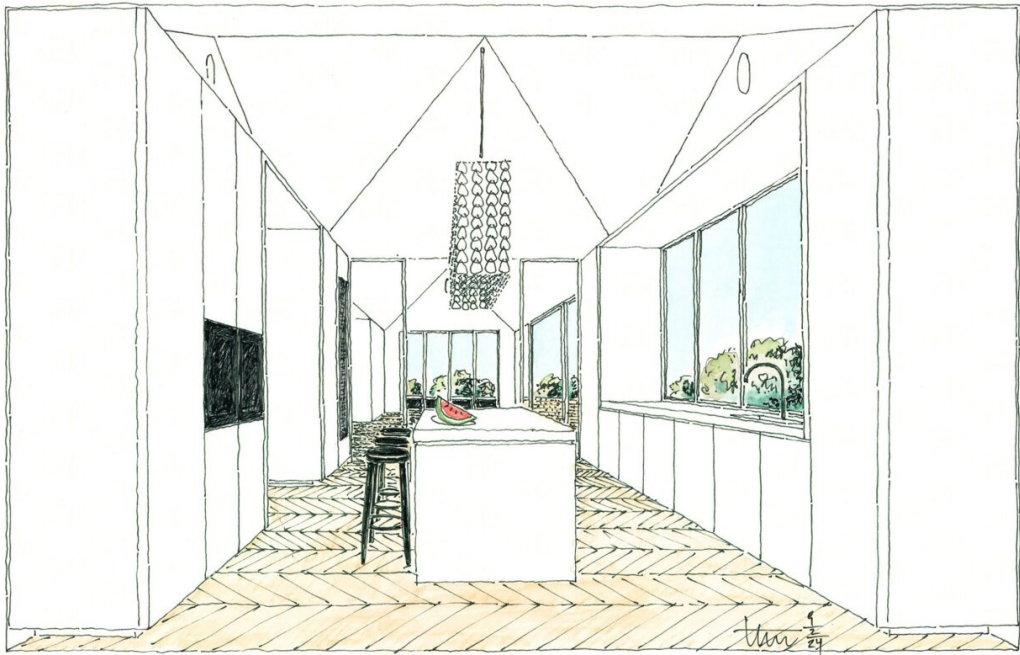
Crownd Estates Service

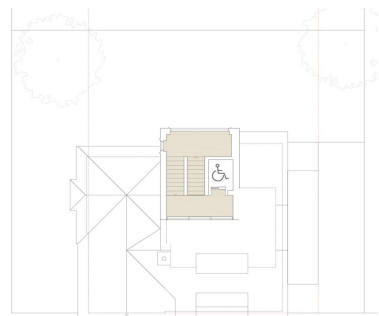
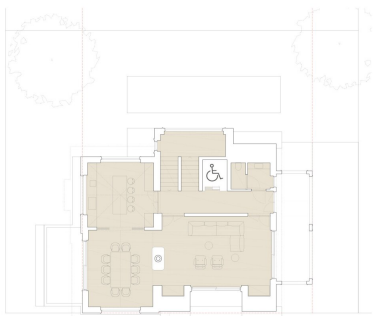
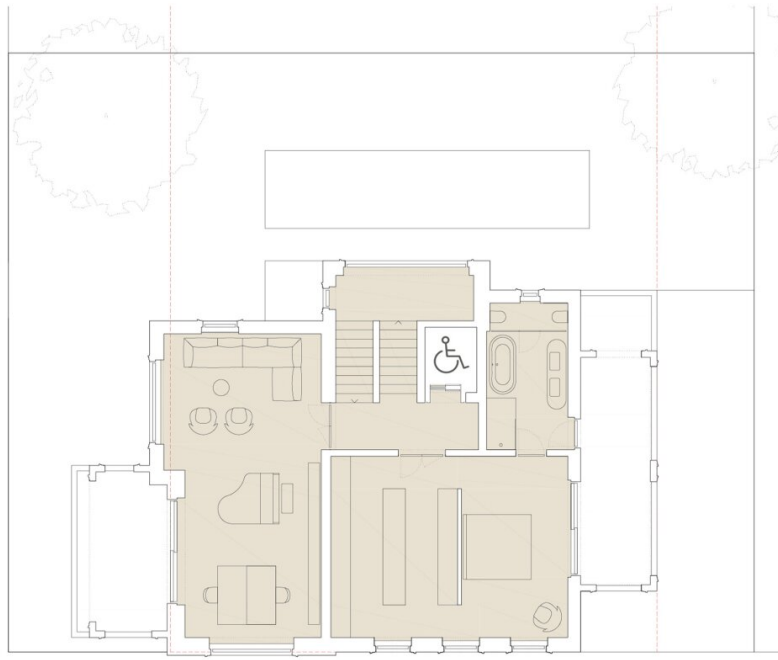
CROWND Estates Service GmbH
Esterhazygasse 22/15
1060 Wien

T +43 1 361 61 61 12

Gerne stehe ich Ihnen für weitere Informationen oder einen Besichtigungstermin zur Verfügung.







Objektbeschreibung

Mehr Infos unter: <https://www.crownd.at/>

Kontaktieren Sie uns gerne unter: **+43 1 361 61 61 12** oder schreiben Sie uns eine Mail an: **sales@crownd.at**

Beim gegenständlichen Angebot handelt es sich um eine historische, freistehende Zinsvilla mit ausgeführter Planungsstudie in Toplage im 18. Bezirk Wiens.

Diese Villa, erbaut im Cottage-Stil um 1900, vereint historischen Charme mit zeitgemäßer Funktionalität. Nach einer liebevollen Renovierung bietet das Anwesen großzügige Wohnbereiche, idyllische Freiflächen und eine praktische Garage. Ein harmonisches Zusammenspiel von traditioneller Architektur und modernem Komfort zeichnet dieses einzigartige Zuhause aus.

Die Liegenschaft ist weder Denkmalgeschützt noch befindet sie sich in einer Schutzzone!

Infrastruktur / Entfernungen

Gesundheit

Arzt <500m
Apotheke <500m
Klinik <1.000m
Krankenhaus <1.500m

Kinder & Schulen

Schule <500m
Kindergarten <500m
Universität <1.500m
Höhere Schule <1.000m

Nahversorgung

Supermarkt <500m
Bäckerei <500m
Einkaufszentrum <1.500m

Sonstige

Geldautomat <500m

Bank <500m

Post <1.000m

Polizei <1.000m

Verkehr

Bus <500m

U-Bahn <1.000m

Straßenbahn <500m

Bahnhof <500m

Autobahnanschluss <3.500m

Angaben Entfernung Luftlinie / Quelle: OpenStreetMap