

## Elegante Terrassenwohnung nahe Mariahilfer Straße



**Objektnummer: 21385**

**Eine Immobilie von CROWND Estates Service GmbH**

## Zahlen, Daten, Fakten

<b>Art:</b>	Wohnung
<b>Land:</b>	Österreich
<b>PLZ/Ort:</b>	1060 Wien
<b>Wohnfläche:</b>	53,30 m <sup>2</sup>
<b>Nutzfläche:</b>	59,37 m <sup>2</sup>
<b>Zimmer:</b>	2
<b>Bäder:</b>	1
<b>WC:</b>	1
<b>Terrassen:</b>	1
<b>Kaufpreis:</b>	475.000,00 €
<b>Betriebskosten:</b>	158,34 €
<b>USt.:</b>	15,83 €

## Ihr Ansprechpartner

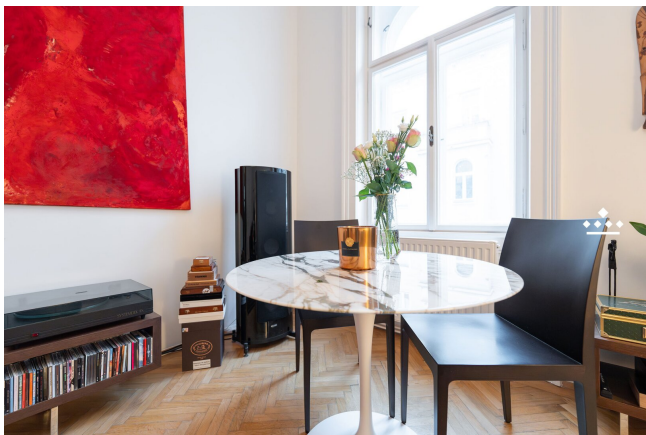


### **Crownd Estates Service**

CROWND Estates Service GmbH  
Esterhazygasse 22/15  
1060 Wien

T +43 1 361 61 61 12

Gerne stehe ich Ihnen für weitere Informationen oder einen Besichtigungstermin zur Verfügung.



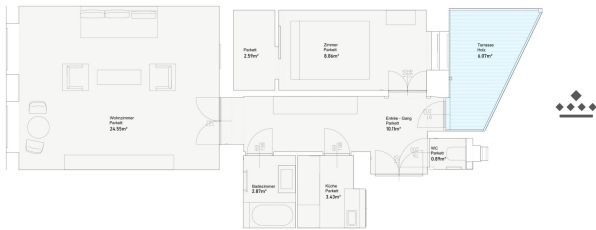












## Objektbeschreibung

Für mehr Informationen oder einem Besichtigungstermin kontaktieren Sie uns gerne unter: **+43 1 361 61 61 12** oder schreiben Sie uns eine Mail an: **sales@crownd.at**

### Highlights

- gepflegte Parkettböden
- lichtdurchflutete Zimmer
- Terrasse in Innenhofruhelage
- moderne Küche
- Schlafzimmer mit begehbarem Ankleide
- modernes Badezimmer mit großer Dusche
- separates WC
- Gas Kombitherme für Warmwasser und Heizung
- alle Zimmer vom Vorzimmer aus begehbar

Für mehr Informationen oder einem Besichtigungstermin kontaktieren Sie uns gerne unter: **+43 1 361 61 61 12** oder schreiben Sie uns eine Mail an: **sales@crownd.at**

### Infrastruktur / Entfernungen

#### Gesundheit

Arzt <500m

Apotheke <500m

Klinik <500m

Krankenhaus <500m

#### Kinder & Schulen

Schule <500m

Kindergarten <500m

Universität <1.000m

Höhere Schule <1.500m

#### Nahversorgung

Supermarkt <500m

Bäckerei <500m

Einkaufszentrum <1.000m

#### Sonstige



Geldautomat <500m  
Bank <500m  
Post <500m  
Polizei <500m

**Verkehr**

Bus <500m  
U-Bahn <500m  
Straßenbahn <500m  
Bahnhof <500m  
Autobahnanschluss <4.500m

Angaben Entfernung Luftlinie / Quelle: OpenStreetMap