

## The Garden Apartment: Großzügige Gartenmaisonette mit privatem Weinkeller!



**Objektnummer: 21388**

**Eine Immobilie von CROWND Estates Service GmbH**

## Zahlen, Daten, Fakten

<b>Art:</b>	Wohnung
<b>Land:</b>	Österreich
<b>PLZ/Ort:</b>	1070 Wien
<b>Wohnfläche:</b>	200,19 m <sup>2</sup>
<b>Gesamtfläche:</b>	319,84 m <sup>2</sup>
<b>Zimmer:</b>	4
<b>Balkone:</b>	1
<b>Terrassen:</b>	1
<b>Garten:</b>	37,17 m <sup>2</sup>
<b>Keller:</b>	3,70 m <sup>2</sup>
<b>Kaufpreis:</b>	2.249.000,00 €

## Ihr Ansprechpartner



### **Crownd Estates Service**

CROWND Estates Service GmbH  
Esterhazygasse 22/15  
1060 Wien

T +43 1 361 61 61 12

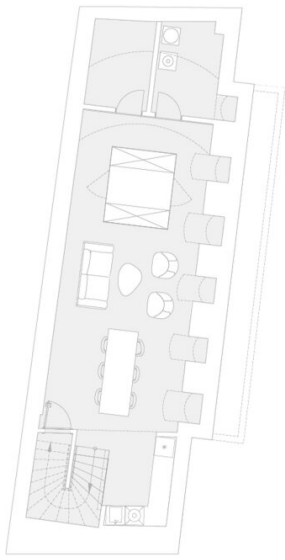
Gerne stehe ich Ihnen für weitere Informationen oder einen Besichtigungstermin zur Verfügung.











## Objektbeschreibung

**Mehr Infos unter:** <https://www.crownd.at/projekte/ruban/>

Für weitere Informationen oder um einen Besichtigungstermin zu vereinbaren, kontaktieren Sie uns noch heute telefonisch unter **+43 1 361 61 61** oder per Mail an [sale@crownd.at](mailto:sale@crownd.at)!

**Mehr Infos unter:** <https://www.crownd.at/projekte/ruban/>

Für weitere Informationen oder um einen Besichtigungstermin zu vereinbaren, kontaktieren Sie uns noch heute telefonisch unter **+43 1 361 61 61** oder per Mail an [sale@crownd.at](mailto:sale@crownd.at)!

Apartment 1 bietet auf insgesamt drei Ebenen Raum für die ganze Familie. Angefangen im 1. Untergeschoß, wo sich der private, zur Wohnung gehörige, Weinkeller befindet - der Mittelpunkt jeder Feier oder jedes Zusammenkommens mit Freunden und Familie. Das Erdgeschoß stellt den Wohn- und Essbereich mit genügend Platz für eine offene Küche und großen Terrassentüren dar. Im 1. Obergeschoss befinden sich alle Schlafzimmer inklusive zwei Badezimmer samt WCs.

### Infrastruktur / Entfernungen

#### Gesundheit

Arzt <500m  
Apotheke <500m  
Klinik <500m  
Krankenhaus <1.500m

#### Kinder & Schulen

Schule <500m  
Kindergarten <500m  
Universität <500m  
Höhere Schule <500m

#### Nahversorgung

Supermarkt <500m  
Bäckerei <500m  
Einkaufszentrum <500m



**Sonstige**

Geldautomat <500m

Bank <500m

Post <1.000m

Polizei <500m

**Verkehr**

Bus <500m

U-Bahn <500m

Straßenbahn <500m

Bahnhof <500m

Autobahnanschluss <4.500m

Angaben Entfernung Luftlinie / Quelle: OpenStreetMap