

## **The Garden Apartment: Elegante Gartenmaisonette in zentraler Lage!**



**Objektnummer: 21389**

**Eine Immobilie von CROWND Estates Service GmbH**

## Zahlen, Daten, Fakten

<b>Art:</b>	Wohnung
<b>Land:</b>	Österreich
<b>PLZ/Ort:</b>	1070 Wien
<b>Wohnfläche:</b>	136,41 m <sup>2</sup>
<b>Gesamtfläche:</b>	234,99 m <sup>2</sup>
<b>Zimmer:</b>	4
<b>Garten:</b>	28,81 m <sup>2</sup>
<b>Keller:</b>	4,42 m <sup>2</sup>
<b>Kaufpreis:</b>	1.589.000,00 €

## Ihr Ansprechpartner



### **Crownd Estates Service**

CROWND Estates Service GmbH  
Esterhazygasse 22/15  
1060 Wien

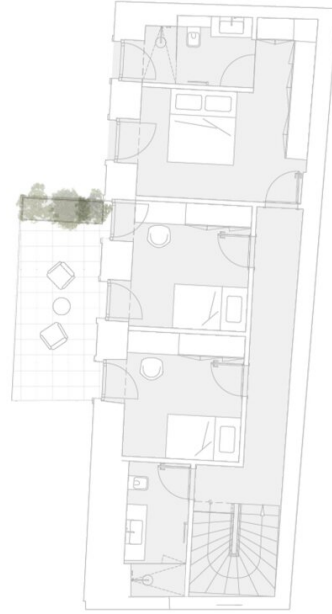
T +43 1 361 61 61 12

Gerne stehe ich Ihnen für weitere Informationen oder einen Besichtigungstermin zur Verfügung.









## Objektbeschreibung

Apartment 2 bietet auf insgesamt zwei Ebenen Raum für die ganze Familie. Das Erdgeschoß stellt den Wohn- und Essbereich mit genügend Platz für eine offene Küche mit einem geräumigen Wohn- und Essbereich sowie großen Terrassentüren dar. Im 1. Obergeschoss befinden sich alle Schlafzimmer inklusive zwei Badezimmer samt WCs.

Für weitere Informationen oder um einen Besichtigungstermin zu vereinbaren, kontaktieren Sie uns noch heute telefonisch unter **+43 1 361 61 61** oder per Mail an [sale@crownd.at](mailto:sale@crownd.at)!

### Infrastruktur / Entfernungen

#### Gesundheit

Arzt <500m  
Apotheke <500m  
Klinik <500m  
Krankenhaus <1.500m

#### Kinder & Schulen

Schule <500m  
Kindergarten <500m  
Universität <500m  
Höhere Schule <500m

#### Nahversorgung

Supermarkt <500m  
Bäckerei <500m  
Einkaufszentrum <500m

#### Sonstige

Geldautomat <500m  
Bank <500m  
Post <1.000m  
Polizei <500m

#### Verkehr

Bus <500m  
U-Bahn <500m  
Straßenbahn <500m

Bahnhof <500m

Autobahnanschluss <4.500m

Angaben Entfernung Luftlinie / Quelle: OpenStreetMap