

The Classic Apartment: Stilvolles Apartment im Erstbezug!



Objektnummer: 21391

Eine Immobilie von CROWND Estates Service GmbH

Zahlen, Daten, Fakten

Art:	Wohnung
Land:	Österreich
PLZ/Ort:	1070 Wien
Wohnfläche:	79,90 m ²
Gesamtfläche:	94,80 m ²
Zimmer:	3
Balkone:	1
Keller:	2,19 m ²
Kaufpreis:	798.000,00 €

Ihr Ansprechpartner



Crownd Estates Service

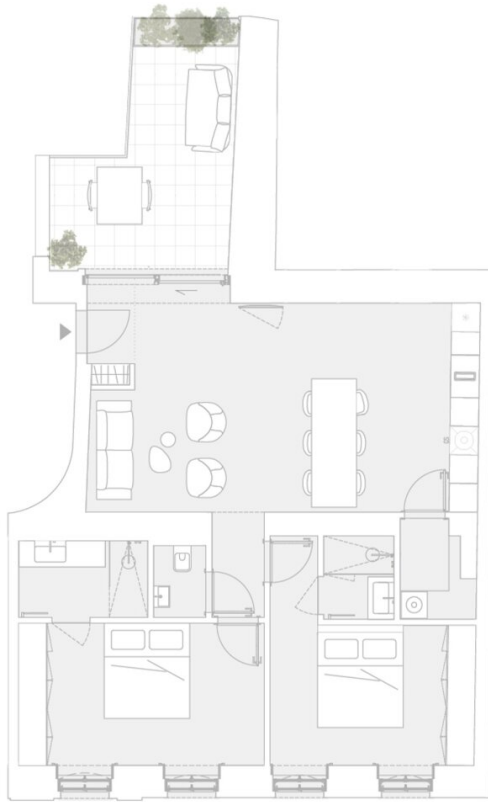
CROWND Estates Service GmbH
Esterhazygasse 22/15
1060 Wien

T +43 1 361 61 61 12

Gerne stehe ich Ihnen für weitere Informationen oder einen Besichtigungstermin zur Verfügung.







Objektbeschreibung

Mehr Infos unter: <https://www.crownd.at/projekte/ruban/>

Für weitere Informationen oder um einen Besichtigungstermin zu vereinbaren, kontaktieren Sie uns noch heute telefonisch unter **+43 1 361 61 61** oder per Mail an sale@crownd.at!

Mehr Infos unter: <https://www.crownd.at/projekte/ruban/>

Für weitere Informationen oder um einen Besichtigungstermin zu vereinbaren, kontaktieren Sie uns noch heute telefonisch unter **+43 1 361 61 61** oder per Mail an sale@crownd.at!

Freuen Sie sich auf ein exklusives Wohngefühl in einem modernen 3-Zimmer-Apartment, das durch seine durchdachte Gestaltung und hochwertige Ausstattung besticht. Gelegen in einer attraktiven Wohnanlage, bietet dieses Zuhause die perfekte Kombination aus urbanem Lifestyle und privatem Wohlfühlambiente. Dieses Apartment umfasst zwei elegante Schlafzimmer, jedes ausgestattet mit einem eigenen, modernen en-suite Bad. Genießen Sie den Luxus und die Bequemlichkeit, die Ihnen diese private Rückzugsoase bietet. Das Herzstück des Apartments ist der großzügige Wohn- und Essbereich, der mit seiner offenen Raumgestaltung für ein einladendes Ambiente sorgt. Hier können Sie entspannte Stunden mit Familie und Freunden verbringen oder einfach nur die Ruhe Ihres neuen Zuhauses genießen. Der Balkon erweitert Ihren Wohnraum ins Freie und bietet einen wunderbaren Ort, um die Aussicht zu genießen, sich zu entspannen oder in gemütlicher Runde zusammenkommen. Große Fenster sorgen in jedem Zimmer für natürliches Licht und eine angenehme, luftige Atmosphäre. Die sorgfältige Planung jedes Details trägt dazu bei, eine Balance zwischen Funktionalität und Ästhetik zu schaffen. Dieses Apartment zeichnet sich durch seine hochwertige Innenausstattung aus, die sowohl in den privaten als auch in den Gemeinschaftsbereichen zum Ausdruck kommt. Moderne, elegante Oberflächen und die sorgfältige Auswahl der Materialien verleihen Ihrem neuen Zuhause eine besondere Note. Ob Sie die Ruhe Ihres neuen Schlafzimmers genießen, in Ihrem großzügigen Wohnbereich entspannen oder auf Ihrem Balkon die Sterne beobachten – dieses Apartment bietet den idealen Rahmen.

Infrastruktur / Entfernungen

Gesundheit

Arzt <500m

Apotheke <500m
Klinik <500m
Krankenhaus <1.500m

Kinder & Schulen

Schule <500m
Kindergarten <500m
Universität <500m
Höhere Schule <500m

Nahversorgung

Supermarkt <500m
Bäckerei <500m
Einkaufszentrum <500m

Sonstige

Geldautomat <500m
Bank <500m
Post <1.000m
Polizei <500m

Verkehr

Bus <500m
U-Bahn <500m
Straßenbahn <500m
Bahnhof <500m
Autobahnanschluss <4.500m

Angaben Entfernung Luftlinie / Quelle: OpenStreetMap