

The Studio: Studioapartment in zentraler Lage!



Objektnummer: 21395

Eine Immobilie von CROWND Estates Service GmbH

Zahlen, Daten, Fakten

Art:	Wohnung
Land:	Österreich
PLZ/Ort:	1070 Wien
Wohnfläche:	44,94 m ²
Gesamtfläche:	44,94 m ²
Zimmer:	1
Keller:	1,70 m ²
Kaufpreis:	455.000,00 €

Ihr Ansprechpartner

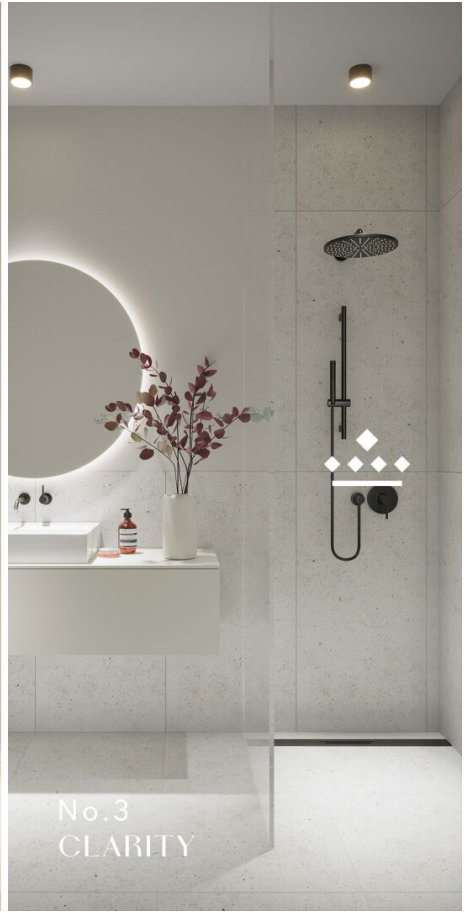


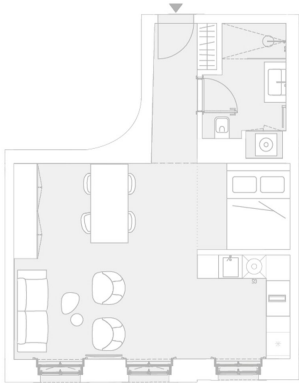
Crownd Estates Service

CROWND Estates Service GmbH
Esterhazygasse 22/15
1060 Wien

T +43 1 361 61 61 12

Gerne stehe ich Ihnen für weitere Informationen oder einen Besichtigungstermin zur Verfügung.





Objektbeschreibung

Mehr Infos unter: <https://www.crownd.at/projekte/ruban/>

Für weitere Informationen oder um einen Besichtigungstermin zu vereinbaren, kontaktieren Sie uns noch heute telefonisch unter **+43 1 361 61 61** oder per Mail an sale@crownd.at!

Mehr Infos unter: <https://www.crownd.at/projekte/ruban/>

Für weitere Informationen oder um einen Besichtigungstermin zu vereinbaren, kontaktieren Sie uns noch heute telefonisch unter **+43 1 361 61 61** oder per Mail an sale@crownd.at!

Entdecken Sie die perfekte Symbiose aus Komfort, Stil und Effizienz in diesem charmanten Studioapartment, das speziell für den modernen Stadtbewohner entworfen wurde. Mit einem klugen Raumkonzept und einer hochwertigen Ausstattung bietet dieses Apartment alles, was Sie für ein komfortables und stilvolles Leben benötigen. Das Herz dieses Studios bildet der einladende Wohn- und Essbereich, der nahtlos in eine moderne, offene Küche übergeht. Diese intelligente Raumnutzung schafft eine luftige, offene Atmosphäre, die zum Kochen, Entspannen und Unterhalten einlädt. Die geschickt integrierte Nische für das Bett bietet eine gemütliche Rückzugsmöglichkeit, ohne den Wohnraum zu beeinträchtigen. Diese Lösung maximiert den Wohnkomfort und sorgt für eine klare Trennung zwischen Wohn- und Schlafbereich.

Infrastruktur / Entfernungen

Gesundheit

Arzt <500m

Apotheke <500m

Klinik <500m

Krankenhaus <1.500m

Kinder & Schulen

Schule <500m

Kindergarten <500m

Universität <500m

Höhere Schule <500m

Nahversorgung

Supermarkt <500m

Bäckerei <500m

Einkaufszentrum <500m

Sonstige

Geldautomat <500m

Bank <500m

Post <1.000m

Polizei <500m

Verkehr

Bus <500m

U-Bahn <500m

Straßenbahn <500m

Bahnhof <500m

Autobahnanschluss <4.500m

Angaben Entfernung Luftlinie / Quelle: OpenStreetMap