

## **Elegantes Apartment mit 5 Zimmern und weitläufigem Balkon**



**Objektnummer: 21431**

**Eine Immobilie von CROWND Estates Service GmbH**

## Zahlen, Daten, Fakten

<b>Art:</b>	Wohnung
<b>Land:</b>	Österreich
<b>PLZ/Ort:</b>	1070 Wien
<b>Wohnfläche:</b>	202,58 m <sup>2</sup>
<b>Gesamtfläche:</b>	237,98 m <sup>2</sup>
<b>Bäder:</b>	4
<b>WC:</b>	4
<b>Balkone:</b>	1
<b>Keller:</b>	5,18 m <sup>2</sup>
<b>Kaufpreis:</b>	2.251.720,00 €

## Ihr Ansprechpartner



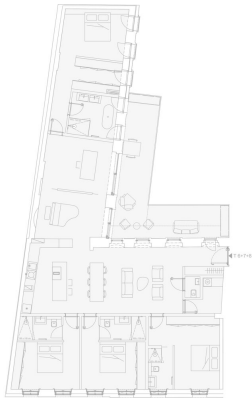
### **Crownd Estates Service**

CROWND Estates Service GmbH  
Esterhazygasse 22/15  
1060 Wien

T +43 1 361 61 61 12

Gerne stehe ich Ihnen für weitere Informationen oder einen Besichtigungstermin zur Verfügung.





## Objektbeschreibung

**Mehr Infos unter:** <https://www.crownd.at/projekte/ruban/>

Für weitere Informationen oder um einen Besichtigungstermin zu vereinbaren, kontaktieren Sie uns noch heute telefonisch unter **+43 1 361 61 61** oder per Mail an [sale@crownd.at](mailto:sale@crownd.at)!

**Mehr Infos unter:** <https://www.crownd.at/projekte/ruban/>

Für weitere Informationen oder um einen Besichtigungstermin zu vereinbaren, kontaktieren Sie uns noch heute telefonisch unter **+43 1 361 61 61** oder per Mail an [sale@crownd.at](mailto:sale@crownd.at)!

Dieses Apartment vereint Komfort und Stil auf elegante Weise und bietet mit fünf Zimmern, darunter vier Schlafzimmer, alle davon mit en-suite Bad ausgestattet und zwei davon mit einem visuell abgetrennten Ankleidebereich. Die vier Badezimmer sind praktisch aufgeteilt und durch eine separate Toiletten ergänzt, was im Alltag besonders praktisch ist.

Die Wohnküche bildet das Herz des Apartments – geräumig, einladend und hell. Sie ist nicht nur ein Ort zum Kochen, sondern auch zum Zusammenkommen und Genießen. Dank der sorgfältigen Auswahl an hochwertigen Materialien und Oberflächen und der Liebe zum Detail, die sich durch das gesamte Apartment ziehen, spiegelt sich hier nicht nur Stil und Eleganz wieder, sondern auch Komfort.

Ein besonderes Highlight ist der große Balkon. Er bietet genug Platz, um draußen zu entspannen oder mit Freunden und Familie die Zeit zu genießen.

### Infrastruktur / Entfernungen

#### Gesundheit

Arzt <500m

Apotheke <500m

Klinik <500m

Krankenhaus <1.500m

#### Kinder & Schulen

Schule <500m

Kindergarten <500m

Universität <500m  
Höhere Schule <500m

### **Nahversorgung**

Supermarkt <500m  
Bäckerei <500m  
Einkaufszentrum <500m

### **Sonstige**

Geldautomat <500m  
Bank <500m  
Post <1.000m  
Polizei <500m

### **Verkehr**

Bus <500m  
U-Bahn <500m  
Straßenbahn <500m  
Bahnhof <500m  
Autobahnanschluss <4.500m

Angaben Entfernung Luftlinie / Quelle: OpenStreetMap