

Großzügig angelegtes Apartment für Familien mit abgetrennter Küche



Objektnummer: 21430

Eine Immobilie von CROWND Estates Service GmbH

Zahlen, Daten, Fakten

Art:	Wohnung
Land:	Österreich
PLZ/Ort:	1070 Wien
Wohnfläche:	202,86 m ²
Gesamtfläche:	238,26 m ²
Bäder:	4
WC:	4
Balkone:	1
Keller:	5,18 m ²
Kaufpreis:	2.251.720,00 €

Ihr Ansprechpartner



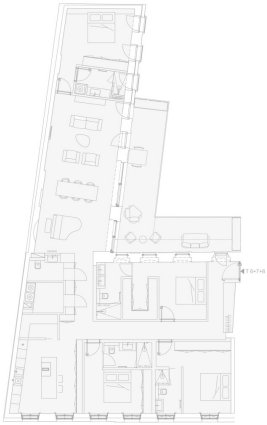
Crownd Estates Service

CROWND Estates Service GmbH
Esterhazygasse 22/15
1060 Wien

T +43 1 361 61 61 12

Gerne stehe ich Ihnen für weitere Informationen oder einen Besichtigungstermin zur Verfügung.





Objektbeschreibung

Mehr Infos unter: <https://www.crownd.at/projekte/ruban/>

Für weitere Informationen oder um einen Besichtigungstermin zu vereinbaren, kontaktieren Sie uns noch heute telefonisch unter **+43 1 361 61 61** oder per Mail an sale@crownd.at!

Mehr Infos unter: <https://www.crownd.at/projekte/ruban/>

Für weitere Informationen oder um einen Besichtigungstermin zu vereinbaren, kontaktieren Sie uns noch heute telefonisch unter **+43 1 361 61 61** oder per Mail an sale@crownd.at!

Dieses Apartment vereint Komfort und Stil auf elegante Weise und bietet mit fünf Zimmern, darunter vier Schlafzimmer, alle davon mit en-suite Bad ausgestattet und zwei davon mit einem visuell abgetrennten Ankleidebereich. Die vier Badezimmer sind praktisch aufgeteilt und durch eine separate Toiletten ergänzt, was im Alltag besonders praktisch ist.

Der Wohn- und Essbereich bildet das Herz des Apartments – geräumig, einladend und hell. Die abgetrennte Küche mit einer integrierten Speisekammer sorgt für zusätzliche Ordnung und Stauraum Dank der sorgfältigen Auswahl an hochwertigen Materialien und Oberflächen und der Liebe zum Detail, die sich durch das gesamte Apartment ziehen, spiegelt sich hier nicht nur Stil und Eleganz wieder, sondern auch Komfort.

Ein besonderes Highlight ist der große Balkon. Er bietet genug Platz, um draußen zu entspannen oder mit Freunden und Familie die Zeit zu genießen.

Infrastruktur / Entfernungen

Gesundheit

Arzt <500m

Apotheke <500m

Klinik <500m

Krankenhaus <1.500m

Kinder & Schulen

Schule <500m

Kindergarten <500m

Universität <500m
Höhere Schule <500m

Nahversorgung

Supermarkt <500m
Bäckerei <500m
Einkaufszentrum <500m

Sonstige

Geldautomat <500m
Bank <500m
Post <1.000m
Polizei <500m

Verkehr

Bus <500m
U-Bahn <500m
Straßenbahn <500m
Bahnhof <500m
Autobahnanschluss <4.500m

Angaben Entfernung Luftlinie / Quelle: OpenStreetMap