

The Penthouse: Dachgeschoßapartment mit Option zum Whirlpool und Outdoorküche!



Objektnummer: 21400

Eine Immobilie von CROWND Estates Service GmbH

Zahlen, Daten, Fakten

Art:	Wohnung
Land:	Österreich
PLZ/Ort:	1070 Wien
Wohnfläche:	118,10 m ²
Gesamtfläche:	202,13 m ²
Zimmer:	3
Keller:	3,86 m ²
Kaufpreis:	1.889.000,00 €

Ihr Ansprechpartner



Crownd Estates Service

CROWND Estates Service GmbH
Esterhazygasse 22/15
1060 Wien

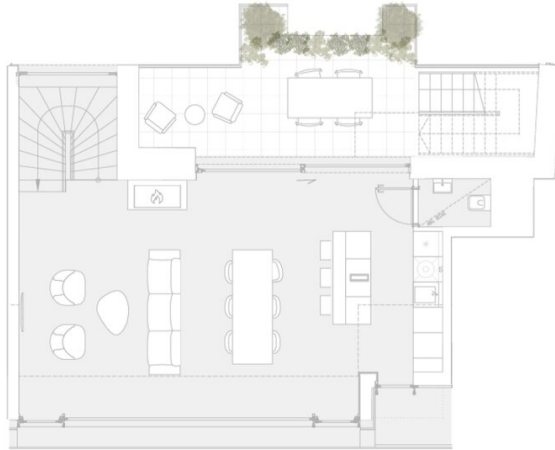
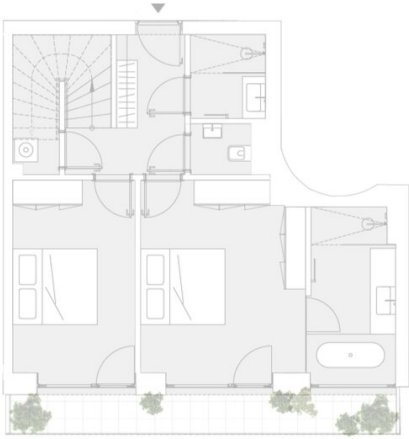
T +43 1 361 61 61 12

Gerne stehe ich Ihnen für weitere Informationen oder einen Besichtigungstermin zur Verfügung.









Objektbeschreibung

Mehr Infos unter: <https://www.crownd.at/projekte/ruban/>

Für weitere Informationen oder um einen Besichtigungstermin zu vereinbaren, kontaktieren Sie uns noch heute telefonisch unter **+43 1 361 61 61** oder per Mail an sale@crownd.at!

Mehr Infos unter: <https://www.crownd.at/projekte/ruban/>

Für weitere Informationen oder um einen Besichtigungstermin zu vereinbaren, kontaktieren Sie uns noch heute telefonisch unter **+43 1 361 61 61** oder per Mail an sale@crownd.at!

Apartment 14 schafft mit ihren 3 Zimmern Raum für die ganze Familie. Im 1. Dachgeschoss befinden sich alle Schlafzimmer inklusive zwei Badezimmer samt separatem WC. Das 2. Dachgeschoss stellt den Wohn- und Essbereich mit ausreichend Platz für eine offene Küche samt Kamin sowie einer Terrasse mit Aufgang zur Dachterrasse dar. Die großzügig angelegte Dachterrasse bietet nicht nur die Option für einen Pool sondern auch für eine Outdoorküche und ist somit der Hingucker des Apartments.

Infrastruktur / Entfernungen

Gesundheit

Arzt <500m
Apotheke <500m
Klinik <500m
Krankenhaus <1.500m

Kinder & Schulen

Schule <500m
Kindergarten <500m
Universität <500m
Höhere Schule <500m

Nahversorgung

Supermarkt <500m
Bäckerei <500m
Einkaufszentrum <500m

Sonstige

Geldautomat <500m

Bank <500m

Post <1.000m

Polizei <500m

Verkehr

Bus <500m

U-Bahn <500m

Straßenbahn <500m

Bahnhof <500m

Autobahnanschluss <4.500m

Angaben Entfernung Luftlinie / Quelle: OpenStreetMap