

**Attraktives Investment! - Apartment mit top Rendite in  
bester Lage!**



**Objektnummer: 21310**

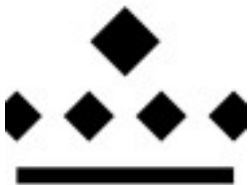
**Eine Immobilie von CROWND Estates Service GmbH**

## Zahlen, Daten, Fakten

<b>Art:</b>	Wohnung
<b>Land:</b>	Österreich
<b>PLZ/Ort:</b>	1100 Wien,Favoriten
<b>Zustand:</b>	Neuwertig
<b>Alter:</b>	Neubau
<b>Wohnfläche:</b>	41,50 m <sup>2</sup>
<b>Zimmer:</b>	1
<b>Bäder:</b>	1
<b>WC:</b>	1
<b>Heizwärmebedarf:</b>	<b>C</b> 60,71 kWh / m <sup>2</sup> * a
<b>Kaufpreis:</b>	200.000,00 €
<b>Provisionsangabe:</b>	

3% des Kaufpreises zzgl. 20% USt.

## Ihr Ansprechpartner

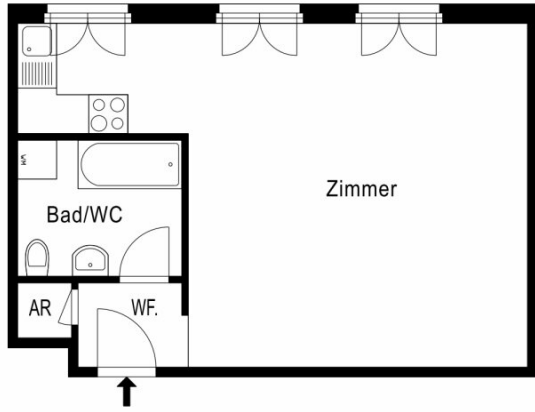


### **Crownd Estates Service**

CROWND Estates Service GmbH  
Esterhazygasse 22/15  
1060 Wien

T +43 1 361 61 61 12

Gerne stehe ich Ihnen für weitere Informationen oder einen Besichtigungstermin zur Verfügung.



## Objektbeschreibung

Die Wohnung schafft auf einer Wohnfläche von ca. 41,5 m<sup>2</sup> die perfekten Voraussetzungen für ein Wohnerlebnis auf höchstem Niveau. Die 1-Zimmer-Wohnung besticht durch ein smartes Wohngefühl und zeichnet sich durch die durch die optimale Infrastruktur aus.

Das Apartment ist befristet bis 02.09.2023 vermietet.

Kontaktieren Sie uns gerne unter: **+43 1 361 61 61 12** oder schreiben Sie uns eine Mail an: **sales@crownd.at**

### Eckdaten

**Stockwerk:** 4. OG

**Wohnfläche:** ca. 41,5 m<sup>2</sup>

**Zimmer:** 1

### Ausstattung

**Wohnküche:** Einbauküche

**Badezimmer:** Badewanne, WC, Waschmaschinenanschluss

**Kellerabteil**

**Lift**

### Infrastruktur / Entfernungen

#### Gesundheit

Arzt <500m

Apotheke <500m

Klinik <500m

Krankenhaus <2.000m

#### Kinder & Schulen

Schule <500m

Kindergarten <500m

Universität <1.000m

Höhere Schule <2.500m

#### Nahversorgung

Supermarkt <500m

Bäckerei <500m

Einkaufszentrum <1.000m

**Sonstige**

Geldautomat <500m

Bank <500m

Post <500m

Polizei <500m

**Verkehr**

Bus <500m

U-Bahn <500m

Straßenbahn <500m

Bahnhof <500m

Autobahnanschluss <1.500m

Angaben Entfernung Luftlinie / Quelle: OpenStreetMap