

ART NOUVEAU HOUSE: Alt Wien Klassik mit Freifläche



Objektnummer: 21302

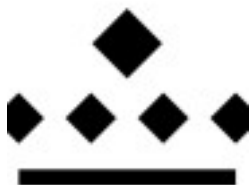
Eine Immobilie von CROWND Estates Service GmbH

Zahlen, Daten, Fakten

Art:	Wohnung
Land:	Österreich
PLZ/Ort:	1060 Wien
Alter:	Altbau
Wohnfläche:	153,85 m ²
Gesamtfläche:	167,17 m ²
Zimmer:	3
Bäder:	2
WC:	2
Terrassen:	1
Keller:	5,56 m ²
Kaufpreis:	1.650.000,00 €
Provisionsangabe:	

3% des Kaufpreises zzgl. 20% USt.

Ihr Ansprechpartner

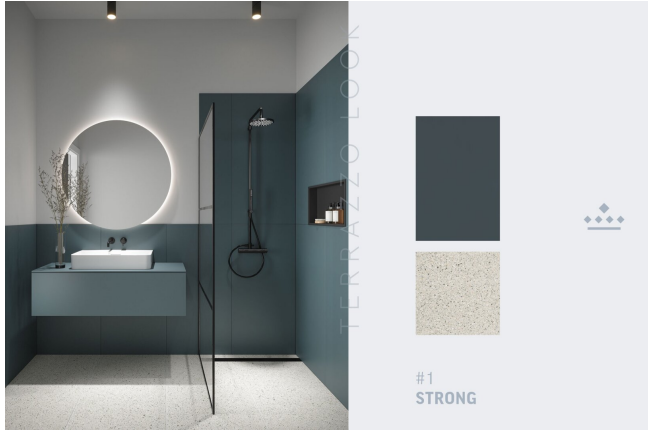


Crownd Estates Service

CROWND Estates Service GmbH
Esterhazygasse 22/15
1060 Wien

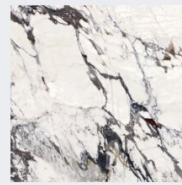
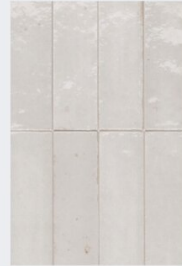
T +43 1 361 61 61 12

Gerne stehe ich Ihnen für weitere Informationen oder einen Besichtigungstermin zur





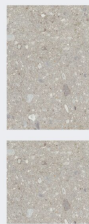
MARMOR LOOK



#2
SOFT

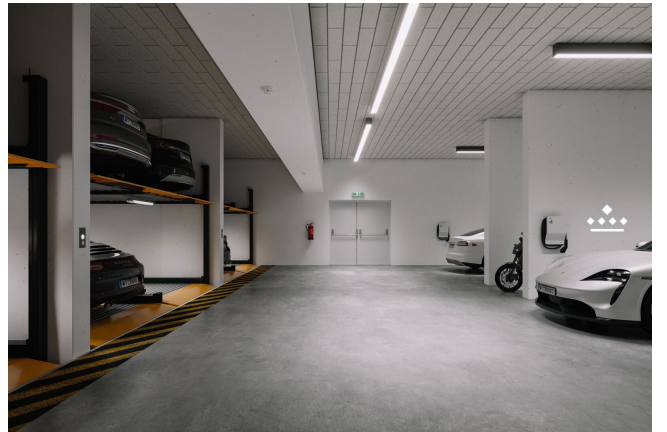


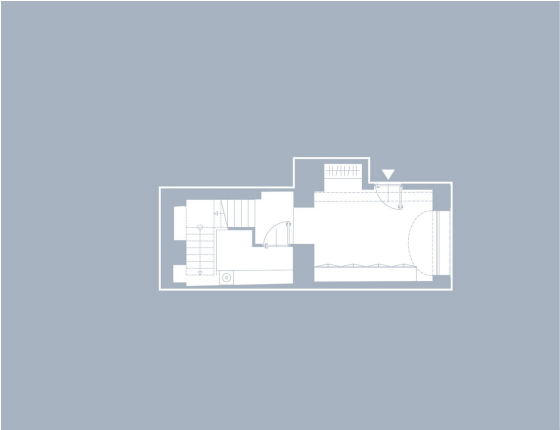
STONE LOOK



#3
STRAIGHT







HAYDNGASSE 17, 1060 WIEN



HAY JOE



ART NOUVEAU HOUSE
8 APARTMENTS
ALT-WIEN-STIL

TOWNHOUSE
7 APARTMENTS
INDUSTRIAL STYLE

PENTHOUSE
MIT POOLDECK



MEHR INFORMATIONEN AUF
[HAYJOE.CROWND.AT](https://www.hayjoe.crownd.at)



Objektbeschreibung

„Franziska“ beeindruckt mit ca. 154m² Wohnfläche und einer von der Küche aus begehbaren idyllischen Terrasse in den ruhigen Innenhof, was zusätzlich Schwung aus dem hektischen Alltag nimmt. Dank der fünf Zimmer eignet sie sich perfekt für Familien und bietet auf Wunsch zusätzlich Platz zum Arbeiten, um Ihrer Kreativität freien Lauf zu lassen. Der Höhepunkt des Primary-Badezimmers ist die Möglichkeit zur Realisierung einer Sauna - Schaffen Sie sich eine Wellnessoase in den eigenen vier Wänden. Der großzügige Eingangsbereich und ein separater Abstellraum im Mezzanin runden das Wohngefühl perfekt ab und schaffen gleichzeitig wie von Zauberhand für Ordnung. Die Großzügig geschnittene Küche inklusive Essbereich im Obergeschoß laden zum gemeinsamen Kochen und Verweilen mit Familie und Freunden ein. Im großzügig angelegten, lichtdurchfluteten Wohnzimmer lassen sich Wohnen und beispielsweise eine hauseigene Bibliothek wunderbar vereinen.

Mehr Informationen, sowie alle Grundrisse und Exposés finden Sie unter:

<https://hayjoe.crownd.at/>

Projekthighlights

- Art Nouveau und Industrial Townhouse
- 2 - 6 Zimmer von 40 - 187 m²
- Jedes Apartment mit Freifläche
- 3 individuell wählbare Designlinien
- Heizung und Kühlung durch Wärmepumpe
- Smart Home Ready
- Mobiler Concierge
- Hauseigene Garage
- Exklusiver Weinkeller

Kontaktieren Sie uns gerne unter: **+43 1 361 61 61 12** oder schreiben Sie uns eine Mail an: **sales@crownd.at**

Infrastruktur / Entfernungen

Gesundheit

Arzt <500m

Apotheke <500m

Klinik <500m

Krankenhaus <500m

Kinder & Schulen

Schule <500m
Kindergarten <500m
Universität <1.000m
Höhere Schule <1.500m

Nahversorgung

Supermarkt <500m
Bäckerei <500m
Einkaufszentrum <1.000m

Sonstige

Geldautomat <500m
Bank <500m
Post <500m
Polizei <500m

Verkehr

Bus <500m
U-Bahn <500m
Straßenbahn <500m
Bahnhof <500m
Autobahnanschluss <4.500m

Angaben Entfernung Luftlinie / Quelle: OpenStreetMap