

TOWNHOUSE: Stilvolles Apartment im beliebten Mariahilf



Objektnummer: 21253

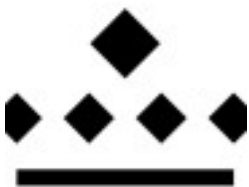
Eine Immobilie von CROWND Estates Service GmbH

Zahlen, Daten, Fakten

Art:	Wohnung
Land:	Österreich
PLZ/Ort:	1060 Wien
Alter:	Altbau
Wohnfläche:	83,63 m ²
Gesamtfläche:	91,04 m ²
Zimmer:	3
Bäder:	2
WC:	2
Balkone:	1
Keller:	3,74 m ²
Kaufpreis:	995.000,00 €
Provisionsangabe:	

3% des Kaufpreises zzgl. 20% USt.

Ihr Ansprechpartner

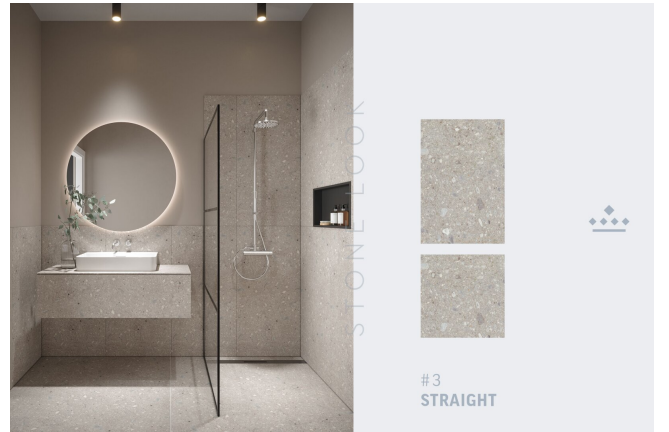
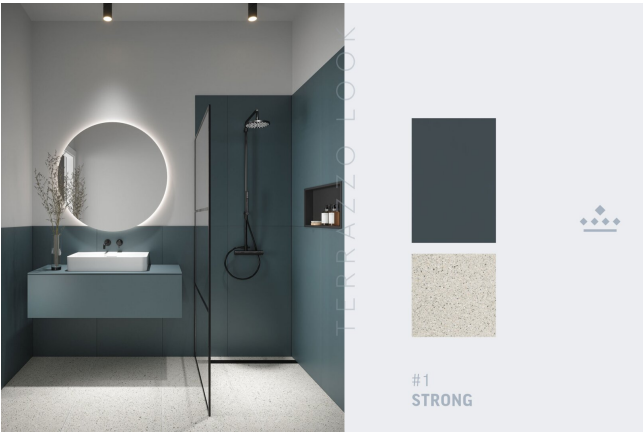


Crownd Estates Service

CROWND Estates Service GmbH
Esterhazygasse 22/15
1060 Wien

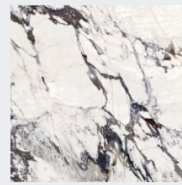
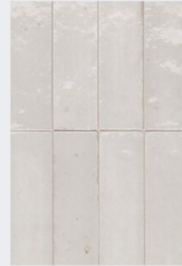
T +43 1 361 61 61 12

Gerne stehe ich Ihnen für weitere Informationen oder einen Besichtigungstermin zur

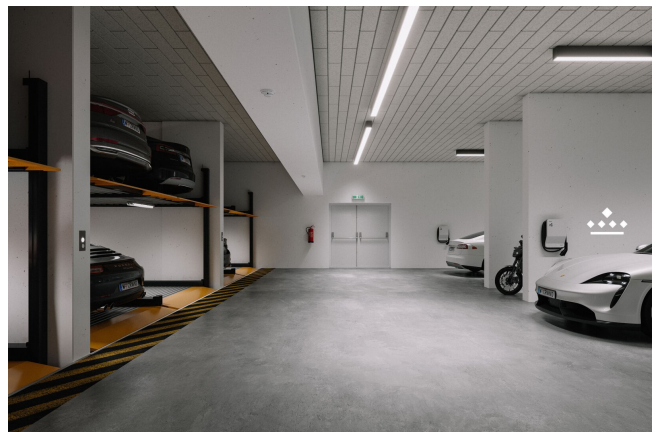


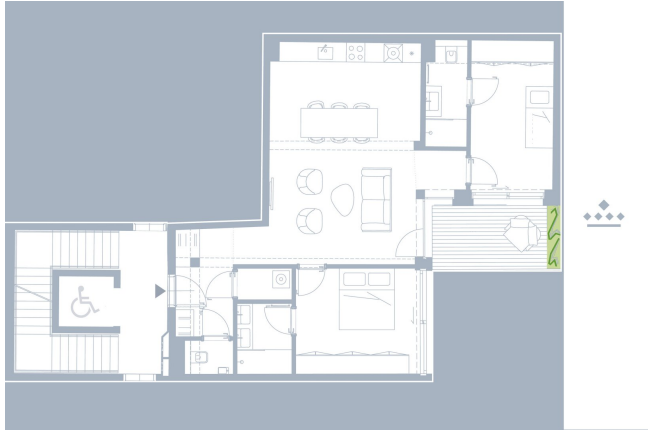


MARMOR LOOK



#2
SOFT





HAYDNGASSE 17, 1060 WIEN



HAY JOE



ART NOUVEAU HOUSE
8 APARTMENTS
ALT-WIEN-STIL

TOWNHOUSE
7 APARTMENTS
INDUSTRIAL STYLE

PENTHOUSE
MIT POOLDECK



MEHR INFORMATIONEN AUF
[HAYJOE.CROWND.AT](https://www.hayjoe.crownd.at)



Objektbeschreibung

Mehr Informationen, sowie alle Grundrisse und Exposés finden Sie unter: <https://hayjoe.crownd.at/>

Kontaktieren Sie uns gerne unter: **+43 1 361 61 61 12** oder schreiben Sie uns eine Mail an: **sales@crownd.at**

„Leonhard“ überzeugt mit einem gemütlichen Balkon in Innenhofruhelage. Die zwei lichtdurchfluteten Schlafzimmer beeindrucken mit En-Suite Badezimmern und ausreichend Platz für Individualität. Ein abgetrennter Abstellraum mit Waschmaschinenanschluss ermöglicht zusätzlich Ordnung und Stauraum.

Projekthighlights

- Art Nouveau und Industrial Townhouse
- 2 - 6 Zimmer von 40 - 187 m²
- Jedes Apartment mit Freifläche
- 3 individuell wählbare Designlinien
- Heizung und Kühlung durch Wärmepumpe
- Smart Home Ready
- Mobiler Concierge
- Hauseigene Garage
- Exklusiver Weinkeller

Infrastruktur / Entfernungen

Gesundheit

Arzt <500m

Apotheke <500m

Klinik <500m

Krankenhaus <500m

Kinder & Schulen

Schule <500m

Kindergarten <500m

Universität <1.000m

Höhere Schule <1.500m

Nahversorgung

Supermarkt <500m

Bäckerei <500m

Einkaufszentrum <1.000m

Sonstige

Geldautomat <500m

Bank <500m

Post <500m

Polizei <500m

Verkehr

Bus <500m

U-Bahn <500m

Straßenbahn <500m

Bahnhof <500m

Autobahnanschluss <4.500m

Angaben Entfernung Luftlinie / Quelle: OpenStreetMap