

## **TOWNHOUSE: Elegantes Apartment im zentralen Mariahilf**



**Objektnummer: 21339**

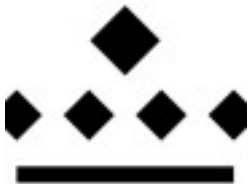
**Eine Immobilie von CROWND Estates Service GmbH**

## Zahlen, Daten, Fakten

<b>Art:</b>	Wohnung
<b>Land:</b>	Österreich
<b>PLZ/Ort:</b>	1060 Wien
<b>Alter:</b>	Altbau
<b>Wohnfläche:</b>	41,31 m <sup>2</sup>
<b>Gesamtfläche:</b>	45,50 m <sup>2</sup>
<b>Zimmer:</b>	2
<b>Bäder:</b>	1
<b>WC:</b>	1
<b>Balkone:</b>	1
<b>Keller:</b>	2,42 m <sup>2</sup>
<b>Kaufpreis:</b>	449.000,00 €
<b>Provisionsangabe:</b>	

3% des Kaufpreises zzgl. 20% USt.

## Ihr Ansprechpartner



### **Crownd Estates Service**

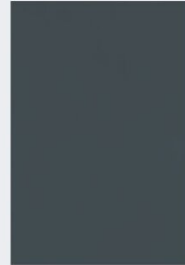
CROWND Estates Service GmbH  
Esterhazygasse 22/15  
1060 Wien

T +43 1 361 61 61 12

Gerne stehe ich Ihnen für weitere Informationen oder einen Besichtigungstermin zur



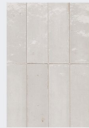
TERRAZZO LOOK



#1  
STRONG



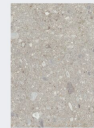
MARBLE LOOK



#2  
SOFT



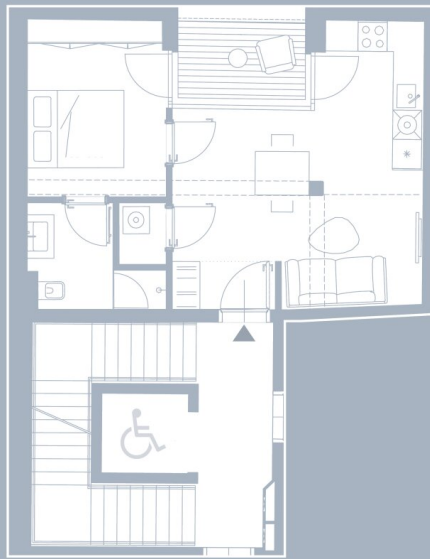
STONE LOOK



#3  
STRAIGHT







HAYDNGASSE 17, 1060 WIEN



HAY  
JOE



ART NOUVEAU HOUSE  
8 APARTMENTS  
ALT-WIEN-STIL

TOWNHOUSE  
7 APARTMENTS  
INDUSTRIAL STYLE

PENTHOUSE  
MIT POOLDECK



MEHR INFORMATIONEN AUF  
[HAYJOE.CROWND.AT](https://www.hayjoe.crownd.at)



# Objektbeschreibung

**Mehr Informationen unter:** <https://hayjoe.crownd.at/>

Kontaktieren Sie uns gerne unter: **+43 1 361 61 61 12** oder schreiben Sie uns eine Mail an: **sales@crownd.at**

„Leonhard“ überzeugt mit einem gemütlichen Balkon in Innenhofruhelage. Die zwei lichtdurchfluteten Schlafzimmer beeindrucken mit En-Suite Badezimmern und ausreichend Platz für Individualität. Ein abgetrennter Abstellraum mit Waschmaschinenanschluss ermöglicht zusätzlich Ordnung und Stauraum

## Projekthighlights

- Art Nouveau und Industrial Townhouse
- 2 - 6 Zimmer von 40 - 187 m<sup>2</sup>
- Jedes Apartment mit Freifläche
- 3 individuell wählbare Designlinien
- Heizung und Kühlung durch Wärmepumpe
- Smart Home Ready
- Mobiler Concierge
- Hauseigene Garage
- Exklusiver Weinkeller

## Infrastruktur / Entfernungen

### Gesundheit

Arzt <500m

Apotheke <500m

Klinik <500m

Krankenhaus <500m

### Kinder & Schulen

Schule <500m

Kindergarten <500m

Universität <1.000m  
Höhere Schule <1.500m

### **Nahversorgung**

Supermarkt <500m  
Bäckerei <500m  
Einkaufszentrum <1.000m

### **Sonstige**

Geldautomat <500m  
Bank <500m  
Post <500m  
Polizei <500m

### **Verkehr**

Bus <500m  
U-Bahn <500m  
Straßenbahn <500m  
Bahnhof <500m  
Autobahnanschluss <4.500m

Angaben Entfernung Luftlinie / Quelle: OpenStreetMap