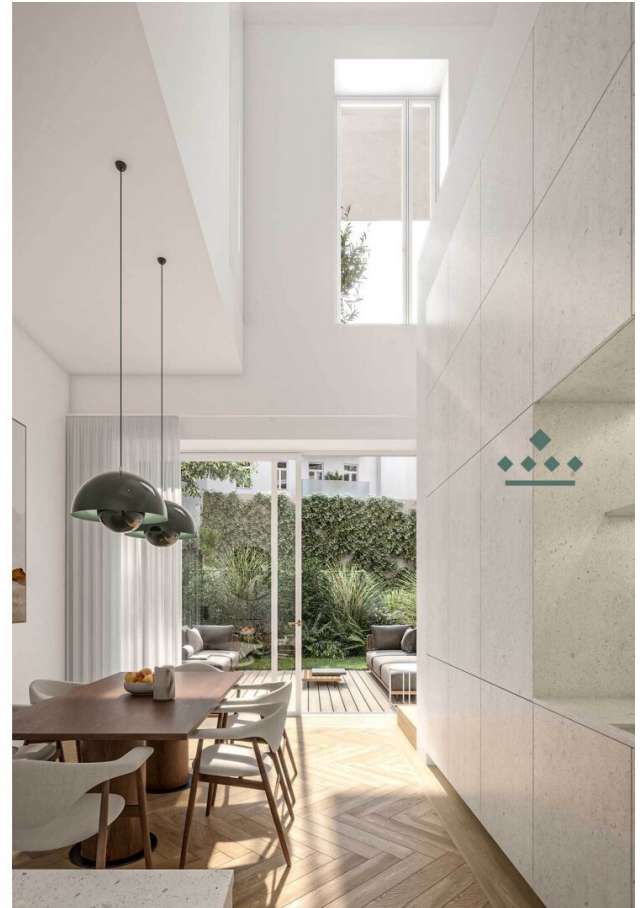


LONDON STYLE: Townhouse mit Eigengarten in zentraler Lage



Objektnummer: 21286

Eine Immobilie von CROWND Estates Service GmbH

Zahlen, Daten, Fakten

Art:	Wohnung
Land:	Österreich
PLZ/Ort:	1030 Wien, Landstraße
Wohnfläche:	122,50 m ²
Gesamtfläche:	176,00 m ²
Zimmer:	4
Bäder:	2
WC:	3
Balkone:	1
Terrassen:	1
Garten:	24,00 m ²
Keller:	3,80 m ²
Kaufpreis:	1.299.000,00 €
Provisionsangabe:	

3% des Kaufpreises zzgl. 20% USt.

Ihr Ansprechpartner



Crownd Estates Service

CROWND Estates Service GmbH
Esterhazygasse 22/15
1060 Wien

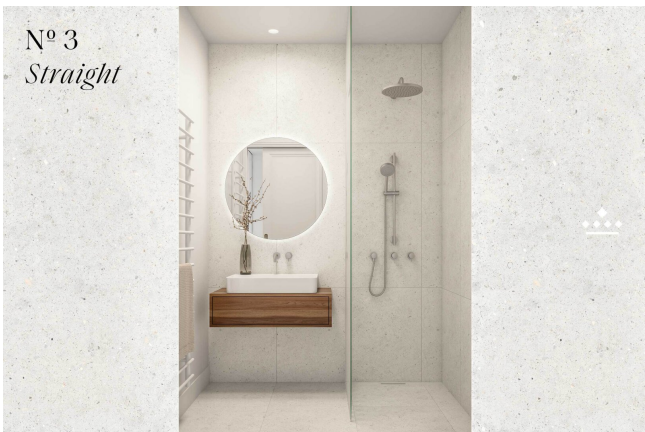
T +43 1 361 61 61 12



N° 2
Strong

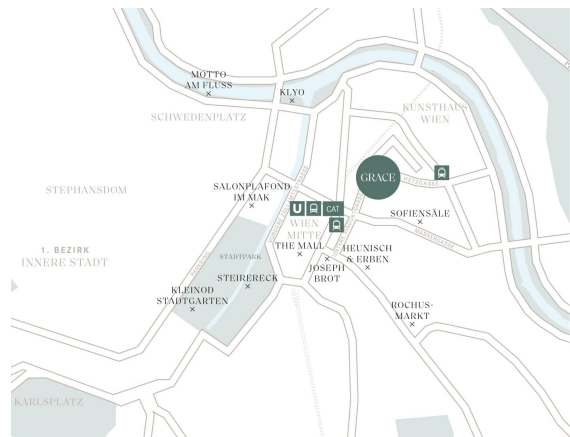
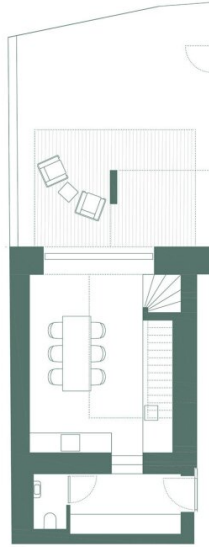


N° 3
Straight



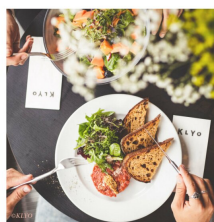








Mehr Informationen auf
[grace.crownd.at](https://www.grace.crownd.at)



*Guten Tag,
ich bin William,
Ihr Concierge.*
*Hi there,
I'm William,
your concierge.*



Objektbeschreibung

Mehr Informationen mit vollständigem Grundriss unter: www.crownd.at/projekte/grace/

Kontaktieren Sie uns gerne unter: **+43 1 361 61 61 12** oder schreiben Sie uns eine Mail an: **sales@crownd.at**

Die goldene Mitte Wiens - Willkommen im GRACE

- 33 Eigentumswohnungen
- 2 - 4 Zimmer Apartments von 36 - 150 m²
- einzigartiges Townhouse mit londoner Wohnflair
- sorgsam revitalisiertes Gründerzeithaus
- hochwertige Ausstattungspakete inklusive drei Designlinien
- charmanter, ruhiger Innenhof
- perfekte Lage nahe Wien Mitte
- mobiler Concierge Service

Mehr Informationen mit vollständigem Grundriss unter: www.crownd.at/projekte/grace/

Kontaktieren Sie uns gerne unter: **+43 1 361 61 61 12** oder schreiben Sie uns eine Mail an: **sales@crownd.at**

Ein wunderbares Townhouse mit eigenem Garten - Landhausfeeling inmitten der Stadt. Top 4 verbindet Eleganz und höchsten Komfort auf zwei Etagen und bietet genügend Platz für Familien, die das Besondere suchen. Im Erdgeschoß befindet sich ein großzügiger Essbereich inklusive Küche zum gemeinsamen Kochen und Essen, wohingegen die obere Etage zum Wohlfühlen und Abschalten mit der Familie einlädt.

Die goldene Mitte Wiens - Willkommen im GRACE

- 33 Eigentumswohnungen
- 2 - 4 Zimmer Apartments von 36 - 150 m²
- einzigartiges Townhouse mit londoner Wohnflair
- sorgsam revitalisiertes Gründerzeithaus

- hochwertige Ausstattungspakete inklusive drei Designlinien
- charmanter, ruhiger Innenhof
- perfekte Lage nahe Wien Mitte
- mobiler Concierge Service

Infrastruktur / Entfernungen

Gesundheit

Arzt <500m

Apotheke <500m

Klinik <1.000m

Krankenhaus <500m

Kinder & Schulen

Schule <500m

Kindergarten <500m

Universität <500m

Höhere Schule <1.500m

Nahversorgung

Supermarkt <500m

Bäckerei <500m

Einkaufszentrum <500m

Sonstige

Geldautomat <500m

Bank <500m

Post <500m

Polizei <500m

Verkehr

Bus <500m

U-Bahn <500m

Straßenbahn <500m

Bahnhof <500m

Autobahnanschluss <2.500m

Angaben Entfernung Luftlinie / Quelle: OpenStreetMap