

## **MINI FLATS: Studio im Erstbezug in Innenstadtnähe**



**Objektnummer: 21335**

**Eine Immobilie von CROWND Estates Service GmbH**

## Zahlen, Daten, Fakten

<b>Art:</b>	Wohnung
<b>Land:</b>	Österreich
<b>PLZ/Ort:</b>	1030 Wien, Landstraße
<b>Wohnfläche:</b>	41,40 m <sup>2</sup>
<b>Gesamtfläche:</b>	41,40 m <sup>2</sup>
<b>Zimmer:</b>	2
<b>Bäder:</b>	1
<b>WC:</b>	1
<b>Kaufpreis:</b>	449.000,00 €

## Ihr Ansprechpartner



### **Crownd Estates Service**

CROWND Estates Service GmbH  
Esterhazygasse 22/15  
1060 Wien

T +43 1 361 61 61 12

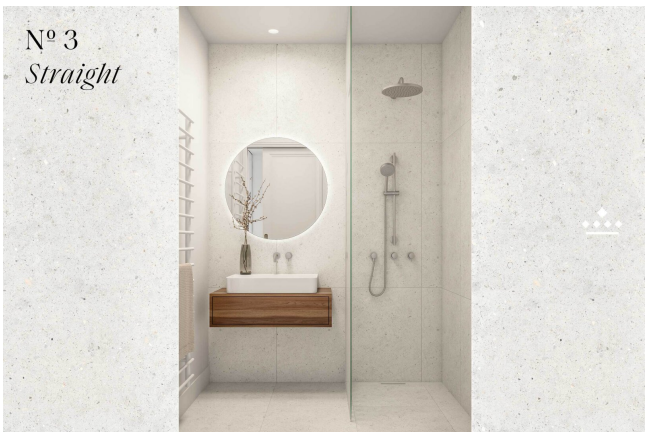
Gerne stehe ich Ihnen für weitere Informationen oder einen Besichtigungstermin zur Verfügung.



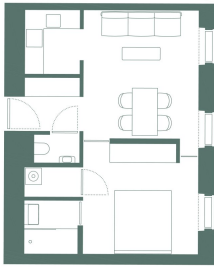
N° 2  
*Strong*

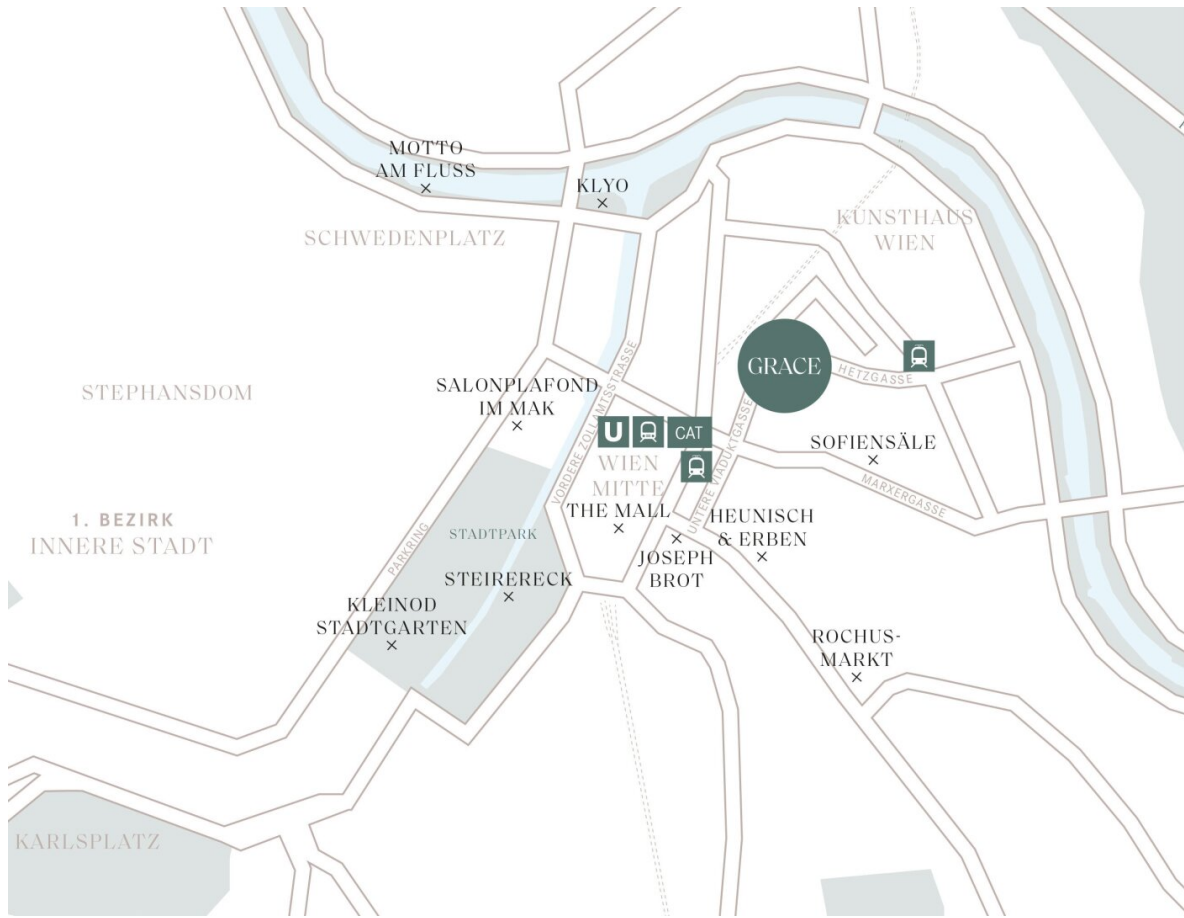


N° 3  
*Straight*









Mehr Informationen auf  
[grace.crownd.at](http://grace.crownd.at)

## Objektbeschreibung

Mehr Informationen mit vollständigem Grundriss unter: [www.crownd.at/projekte/grace/](http://www.crownd.at/projekte/grace/)

Kontaktieren Sie uns gerne unter: **+43 1 361 61 61 12** oder schreiben Sie uns eine Mail an: **sales@crownd.at**

Die goldene Mitte Wiens - Willkommen im GRACE

- 33 Eigentumswohnungen
- 2 - 4 Zimmer Apartments von 36 - 150 m<sup>2</sup>
- einzigartiges Townhouse mit londoner Wohnflair
- sorgsam revitalisiertes Gründerzeithaus
- hochwertige Ausstattungspakete inklusive drei Designlinien
- charmanter, ruhiger Innenhof
- perfekte Lage nahe Wien Mitte
- mobiler Concierge Service

Mehr Informationen mit vollständigem Grundriss unter: [www.crownd.at/projekte/grace/](http://www.crownd.at/projekte/grace/)

Kontaktieren Sie uns gerne unter: **+43 1 361 61 61 12** oder schreiben Sie uns eine Mail an: **sales@crownd.at**

Top 20 bietet mit seinen ca. 41m<sup>2</sup> eine ideale Raumeinteilung. Das Apartment eignet sich besonders gut für Singles. Eine Trennwand zwischen Wohn-Ess-Bereich und dem angedeuteten Schlafzimmer sorgt für extra Privatsphäre beim Empfang von Gästen.

Die goldene Mitte Wiens - Willkommen im GRACE

- 33 Eigentumswohnungen
- 2 - 4 Zimmer Apartments von 36 - 150 m<sup>2</sup>
- einzigartiges Townhouse mit londoner Wohnflair
- sorgsam revitalisiertes Gründerzeithaus
- hochwertige Ausstattungspakete inklusive drei Designlinien
- charmanter, ruhiger Innenhof



- perfekte Lage nahe Wien Mitte
- mobiler Concierge Service

## **Infrastruktur / Entfernungen**

### **Gesundheit**

Arzt <500m  
Apotheke <500m  
Klinik <1.000m  
Krankenhaus <500m

### **Kinder & Schulen**

Schule <500m  
Kindergarten <500m  
Universität <500m  
Höhere Schule <1.500m

### **Nahversorgung**

Supermarkt <500m  
Bäckerei <500m  
Einkaufszentrum <500m

### **Sonstige**

Geldautomat <500m  
Bank <500m  
Post <500m  
Polizei <500m

### **Verkehr**

Bus <500m  
U-Bahn <500m  
Straßenbahn <500m  
Bahnhof <500m  
Autobahnanschluss <2.500m

Angaben Entfernung Luftlinie / Quelle: OpenStreetMap