

**VIENNA STYLE: Eleganter Wohnflair im Classic Apartment
in Top-Lage - siehe Umgebungsfotos!**



Objektnummer: 21336

Eine Immobilie von CROWND Estates Service GmbH

Zahlen, Daten, Fakten

Art:	Wohnung
Land:	Österreich
PLZ/Ort:	1030 Wien, Landstraße
Wohnfläche:	118,10 m ²
Gesamtfläche:	131,30 m ²
Zimmer:	4
Bäder:	2
WC:	3
Balkone:	1
Keller:	3,60 m ²
Kaufpreis:	1.350.000,00 €

Ihr Ansprechpartner



Crownd Estates Service

CROWND Estates Service GmbH
Esterhazygasse 22/15
1060 Wien

T +43 1 361 61 61 12

Gerne stehe ich Ihnen für weitere Informationen oder einen Besichtigungstermin zur Verfügung.

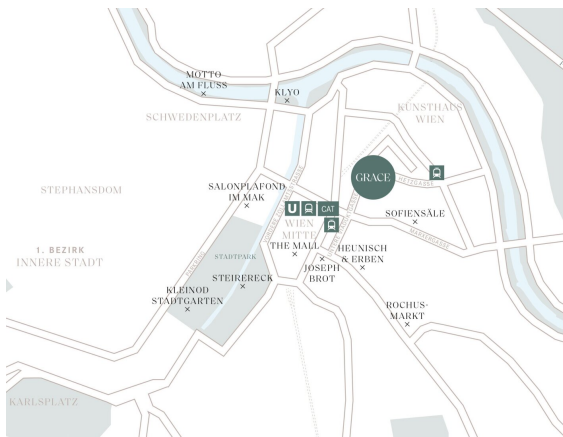
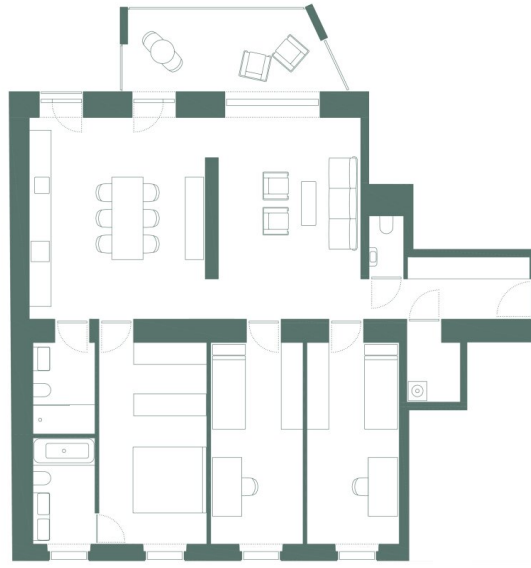


Nº 3
Straight

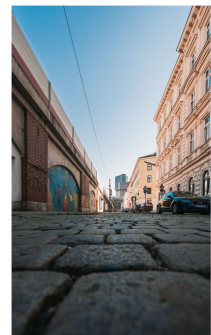
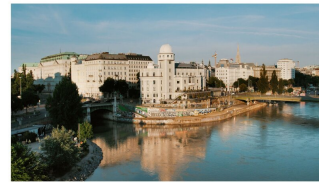
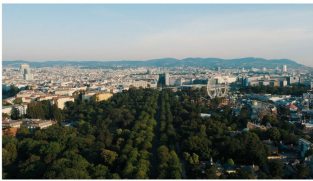








Mehr Informationen auf
grace.crownd.at





© Joseph Brot



© Joseph Brot



Objektbeschreibung

Mehr Informationen mit vollständigem Grundriss unter: www.crownd.at/projekte/grace/

Kontaktieren Sie uns gerne unter: **+43 1 361 61 61 12** oder schreiben Sie uns eine Mail an: **sales@crownd.at**

Die goldene Mitte Wiens - Willkommen im GRACE

- 33 Eigentumswohnungen
- 2 - 4 Zimmer Apartments von 36 - 150 m²
- einzigartiges Townhouse mit londoner Wohnflair
- sorgsam revitalisiertes Gründerzeithaus
- hochwertige Ausstattungspakete inklusive drei Designlinien
- charmanter, ruhiger Innenhof
- perfekte Lage nahe Wien Mitte
- mobiler Concierge Service

Mehr Informationen mit vollständigem Grundriss unter: www.crownd.at/projekte/grace/

Kontaktieren Sie uns gerne unter: **+43 1 361 61 61 12** oder schreiben Sie uns eine Mail an: **sales@crownd.at**

Die goldene Mitte Wiens - Willkommen im GRACE

- 33 Eigentumswohnungen
- 2 - 4 Zimmer Apartments von 36 - 150 m²
- einzigartiges Townhouse mit londoner Wohnflair
- sorgsam revitalisiertes Gründerzeithaus
- hochwertige Ausstattungspakete inklusive drei Designlinien
- charmanter, ruhiger Innenhof
- perfekte Lage nahe Wien Mitte
- mobiler Concierge Service

Infrastruktur / Entfernungen

Gesundheit

Arzt <500m
Apotheke <500m
Klinik <1.000m
Krankenhaus <500m

Kinder & Schulen

Schule <500m
Kindergarten <500m
Universität <500m
Höhere Schule <1.500m

Nahversorgung

Supermarkt <500m
Bäckerei <500m
Einkaufszentrum <500m

Sonstige

Geldautomat <500m
Bank <500m
Post <500m
Polizei <500m

Verkehr

Bus <500m
U-Bahn <500m
Straßenbahn <500m
Bahnhof <500m
Autobahnanschluss <2.500m

Angaben Entfernung Luftlinie / Quelle: OpenStreetMap