

## **UP IN THE SKY: Penthouse mit Outdoor-Küche und Blick über Wien**



**Objektnummer: 21162**

**Eine Immobilie von CROWND Estates Service GmbH**

## Zahlen, Daten, Fakten

<b>Art:</b>	Wohnung
<b>Land:</b>	Österreich
<b>PLZ/Ort:</b>	1030 Wien, Landstraße
<b>Wohnfläche:</b>	140,60 m <sup>2</sup>
<b>Gesamtfläche:</b>	208,20 m <sup>2</sup>
<b>Keller:</b>	5,20 m <sup>2</sup>
<b>Kaufpreis:</b>	2.250.000,00 €

## Ihr Ansprechpartner



### **Crownd Estates Service**

CROWND Estates Service GmbH  
Esterhazygasse 22/15  
1060 Wien

T +43 1 361 61 61 12

Gerne stehe ich Ihnen für weitere Informationen oder einen Besichtigungstermin zur Verfügung.





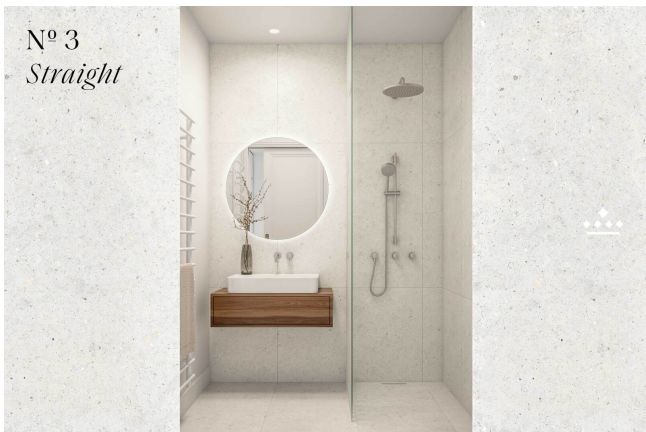




N° 2  
*Strong*



N° 3  
*Straight*



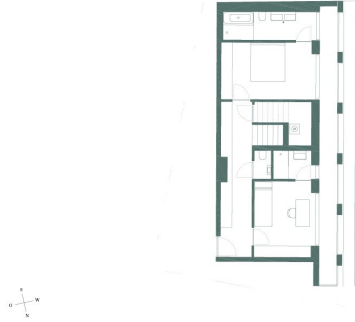




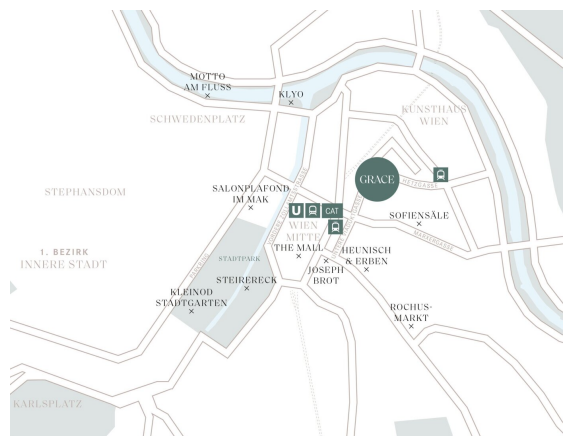
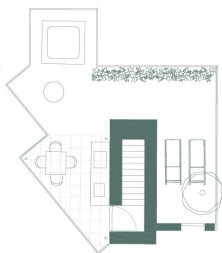
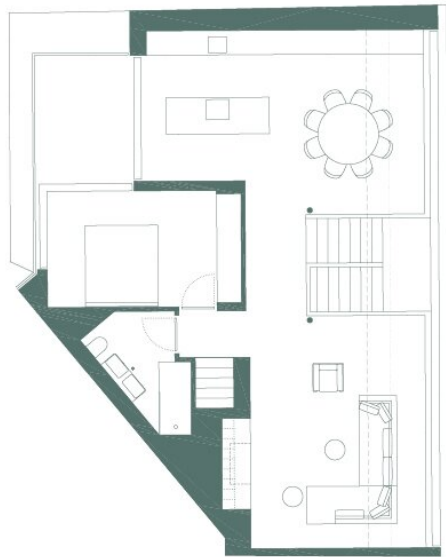












## Objektbeschreibung

**Mehr Informationen mit vollständigem Grundriss unter:** [www.crownd.at/projekte/grace/](http://www.crownd.at/projekte/grace/)

Kontaktieren Sie uns gerne unter: **+43 1 361 61 61 12** oder schreiben Sie uns eine Mail an: **sales@crownd.at**

Die goldene Mitte Wiens - Willkommen im GRACE

- 33 Eigentumswohnungen
- 2 - 4 Zimmer Apartments von 36 - 150 m<sup>2</sup>
- einzigartiges Townhouse mit londoner Wohnflair
- sorgsam revitalisiertes Gründerzeithaus
- hochwertige Ausstattungspakete inklusive drei Designlinien
- charmanter, ruhiger Innenhof
- perfekte Lage nahe Wien Mitte
- mobiler Concierge Service

**Mehr Informationen mit vollständigem Grundriss unter:** [www.crownd.at/projekte/grace/](http://www.crownd.at/projekte/grace/)

Kontaktieren Sie uns gerne unter: **+43 1 361 61 61 12** oder schreiben Sie uns eine Mail an: **sales@crownd.at**

### Infrastruktur / Entfernungen

#### **Gesundheit**

Arzt <500m

Apotheke <500m

Klinik <1.000m

Krankenhaus <500m

#### **Kinder & Schulen**

Schule <500m

Kindergarten <500m

Universität <500m

Höhere Schule <1.500m



**Nahversorgung**

Supermarkt <500m

Bäckerei <500m

Einkaufszentrum <500m

**Sonstige**

Geldautomat <500m

Bank <500m

Post <500m

Polizei <500m

**Verkehr**

Bus <500m

U-Bahn <500m

Straßenbahn <500m

Bahnhof <500m

Autobahnanschluss <2.500m

Angaben Entfernung Luftlinie / Quelle: OpenStreetMap