

UP IN THE SKY: Penthouse mit Whirlpool auf On-Top-Terrasse!



Objektnummer: 21301

Eine Immobilie von CROWND Estates Service GmbH

Zahlen, Daten, Fakten

Art:	Wohnung
Land:	Österreich
PLZ/Ort:	1030 Wien, Landstraße
Wohnfläche:	144,50 m ²
Gesamtfläche:	233,90 m ²
Zimmer:	4
Keller:	5,10 m ²
Kaufpreis:	2.428.000,00 €

Ihr Ansprechpartner

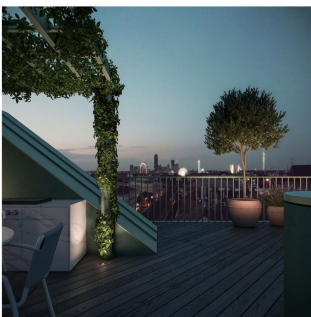


Crownd Estates Service

CROWND Estates Service GmbH
Esterhazygasse 22/15
1060 Wien

T +43 1 361 61 61 12

Gerne stehe ich Ihnen für weitere Informationen oder einen Besichtigungstermin zur Verfügung.





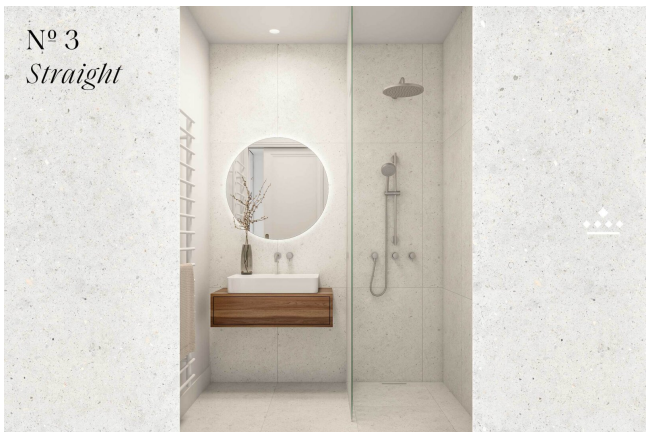




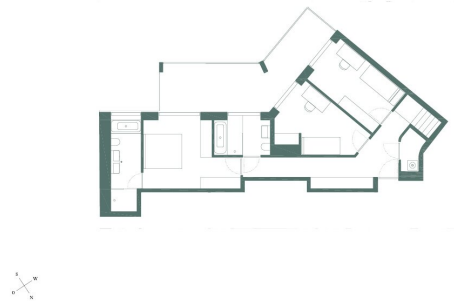
N° 2
Strong

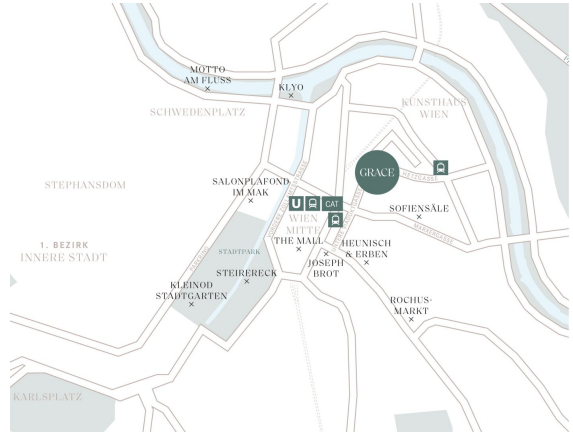
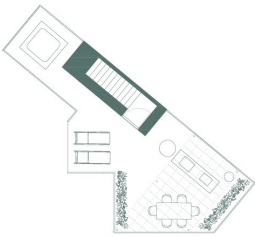
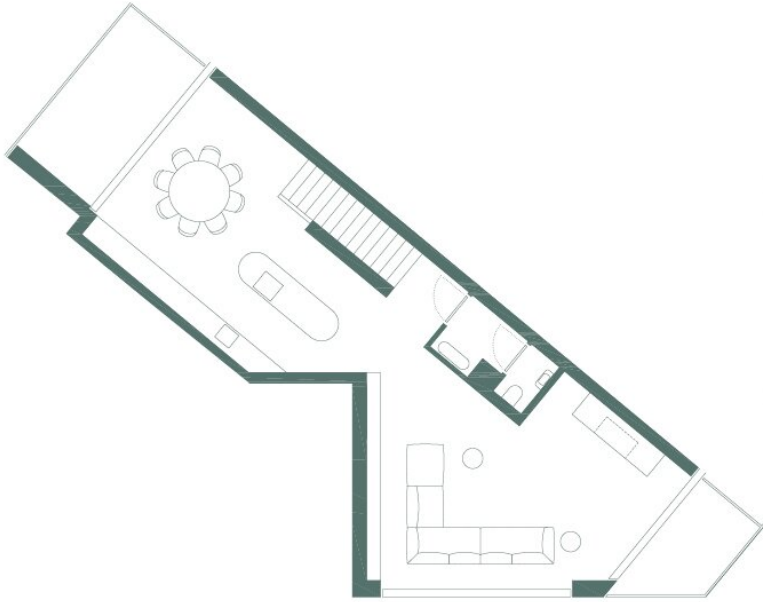


N° 3
Straight









Objektbeschreibung

Mehr Informationen mit vollständigem Grundriss unter: www.crownd.at/projekte/grace/

Kontaktieren Sie uns gerne unter: **+43 1 361 61 61 12** oder schreiben Sie uns eine Mail an: **sales@crownd.at**

Die goldene Mitte Wiens - Willkommen im GRACE

- 33 Eigentumswohnungen
- 2 - 4 Zimmer Apartments von 36 - 150 m²
- einzigartiges Townhouse mit londoner Wohnflair
- sorgsam revitalisiertes Gründerzeithaus
- hochwertige Ausstattungspakete inklusive drei Designlinien
- charmanter, ruhiger Innenhof
- perfekte Lage nahe Wien Mitte
- mobiler Concierge Service

Mehr Informationen mit vollständigem Grundriss unter: www.crownd.at/projekte/grace/

Kontaktieren Sie uns gerne unter: **+43 1 361 61 61 12** oder schreiben Sie uns eine Mail an: **sales@crownd.at**

Infrastruktur / Entfernungen

Gesundheit

Arzt <500m

Apotheke <500m

Klinik <1.000m

Krankenhaus <500m

Kinder & Schulen

Schule <500m

Kindergarten <500m

Universität <500m

Höhere Schule <1.500m

Nahversorgung

Supermarkt <500m

Bäckerei <500m

Einkaufszentrum <500m

Sonstige

Geldautomat <500m

Bank <500m

Post <500m

Polizei <500m

Verkehr

Bus <500m

U-Bahn <500m

Straßenbahn <500m

Bahnhof <500m

Autobahnanschluss <2.500m

Angaben Entfernung Luftlinie / Quelle: OpenStreetMap