

Das Severin Penthouse: Grandioser Ausblick in Sievinger Bestlage



Objektnummer: 21205

Eine Immobilie von CROWND Estates Service GmbH

Zahlen, Daten, Fakten

Art:	Wohnung - Penthouse
Land:	Österreich
PLZ/Ort:	1190 Wien
Wohnfläche:	218,91 m ²
Gesamtfläche:	285,29 m ²
Zimmer:	6
Keller:	4,59 m ²
Kaufpreis:	3.499.000,00 €
Provisionsangabe:	

3% des Kaufpreises zzgl. 20% USt.

Ihr Ansprechpartner



Crownd Estates Service

CROWND Estates Service GmbH
Esterhazygasse 22/15
1060 Wien

T +43 1 361 61 61 12

Gerne stehe ich Ihnen für weitere Informationen oder einen Besichtigungstermin zur Verfügung.





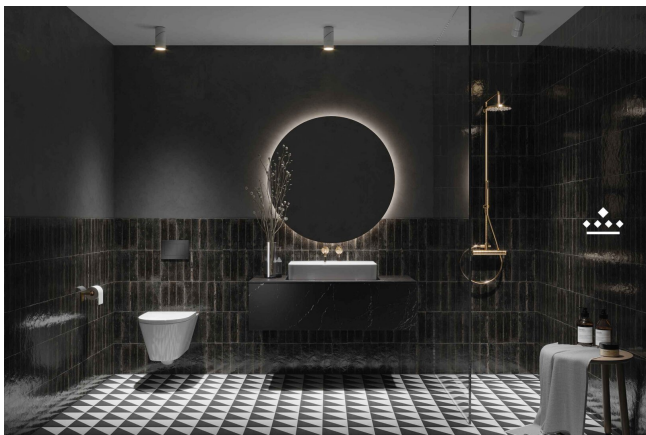








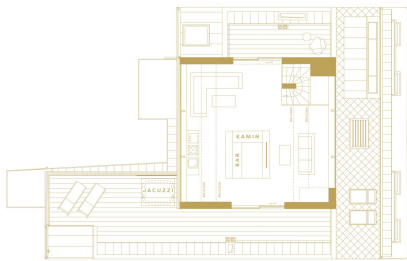




1. DACHGESCHOSS 1st roof-top



2. DACHGESCHOSS 2nd roof-top





Objektbeschreibung

Mehr Informationen unter: [www.https://www.das-severin.at/](https://www.das-severin.at/)

Kontaktieren Sie uns gerne unter: **+43 1 361 61 61 12** oder schreiben Sie uns eine Mail an: **sales@crownd.at**

Das gute Leben beginnt jetzt - im DAS SEVERIN

- Neubau von 10 süd-westlich ausgerichteten Apartments
- ein Penthouse mit atemberaubendem Blick über den Kahlenberg
- Wohnungsgrößen 58m² bis 218m²
- Optimale Grundrisse mit 1 bis 5 Zimmer
- begehrte Lage in Sievering mit perfekter Anbindung
- Jedes Apartment mit mindestens einer großzügigen Freifläche in Innenhofruhelage
- Gartenapartments mit optionalem Pool
- Hochwertige und trendige Ausstattung
- exklusive Designermarken und echte Handarbeit vom Tischler
- Gemeinschaftsgarten mit Grillplatz
- 9 Stellplätze in der Tiefgarage mit E-Charger
- Fahrradabstellraum und Kellerabteil
- Mobiler Concierge

Mehr Informationen unter: [www.https://www.das-severin.at/](https://www.das-severin.at/)

Kontaktieren Sie uns gerne unter: **+43 1 361 61 61 12** oder schreiben Sie uns eine Mail an: **sales@crownd.at**

Das Penthouse bietet auf seinen rund 294 m² Eleganz und höchsten Wohnkomfort für die ganze Familie. Von der Terrasse wird Ihnen ein grandioser Ausblick auf den Kahlenberg geboten und lädt Sie zum Verweilen ein. Das Apartment wird mit einem Smart Home System und einer Klimaanlage ausgestattet.

Infrastruktur / Entfernungen

Gesundheit

Arzt <500m

Apotheke <500m

Klinik <1.000m

Krankenhaus <1.000m

Kinder & Schulen

Schule <500m

Kindergarten <500m

Universität <1.000m

Höhere Schule <1.500m

Nahversorgung

Supermarkt <500m

Bäckerei <500m

Einkaufszentrum <2.500m

Sonstige

Geldautomat <500m

Bank <500m

Post <1.000m

Polizei <500m

Verkehr

Bus <500m

U-Bahn <2.000m

Straßenbahn <500m

Bahnhof <500m

Autobahnanschluss <2.000m

Angaben Entfernung Luftlinie / Quelle: OpenStreetMap