

CHIPPERFIELD APARTMENTS: Eleganter Erstbezug mit weitläufiger Terrasse



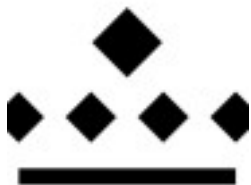
Objektnummer: 21195

Eine Immobilie von CROWND Estates Service GmbH

Zahlen, Daten, Fakten

Adresse	Hanselmayergasse
Art:	Wohnung
Land:	Österreich
PLZ/Ort:	1130 Wien
Zustand:	Projektiert
Alter:	Neubau
Wohnfläche:	154,34 m ²
Gesamtfläche:	189,42 m ²
Zimmer:	4
Bäder:	2
WC:	2
Keller:	10,02 m ²
Heizwärmebedarf:	A 24,93 kWh / m ² * a
Gesamtenergieeffizienzfaktor:	A 0,78
Kaufpreis:	2.290.000,00 €

Ihr Ansprechpartner



Crownd Estates Service

CROWND Estates Service GmbH
Esterhazygasse 22/15
1060 Wien

T +43 1 361 61 61 12

Gerne stehe ich Ihnen für weitere Informationen oder einen Besichtigungstermin zur Verfügung.







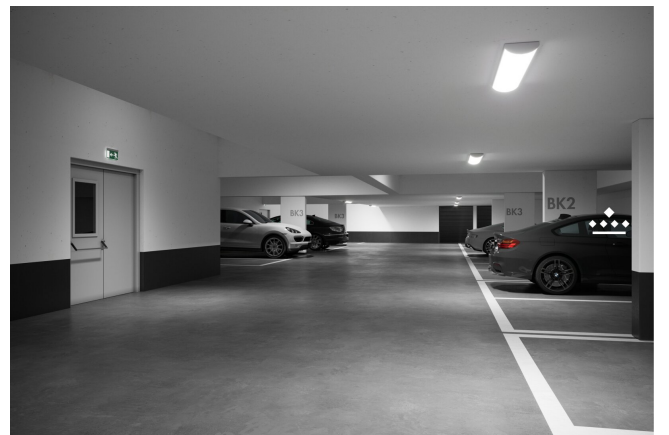
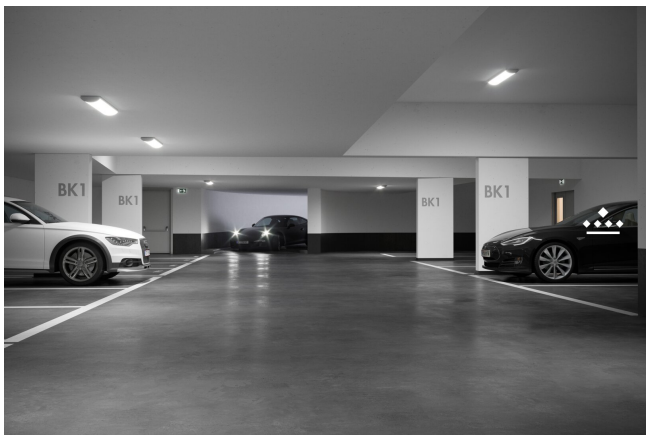


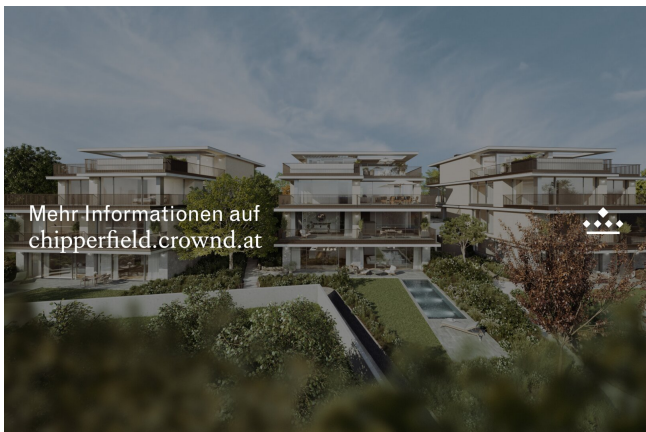
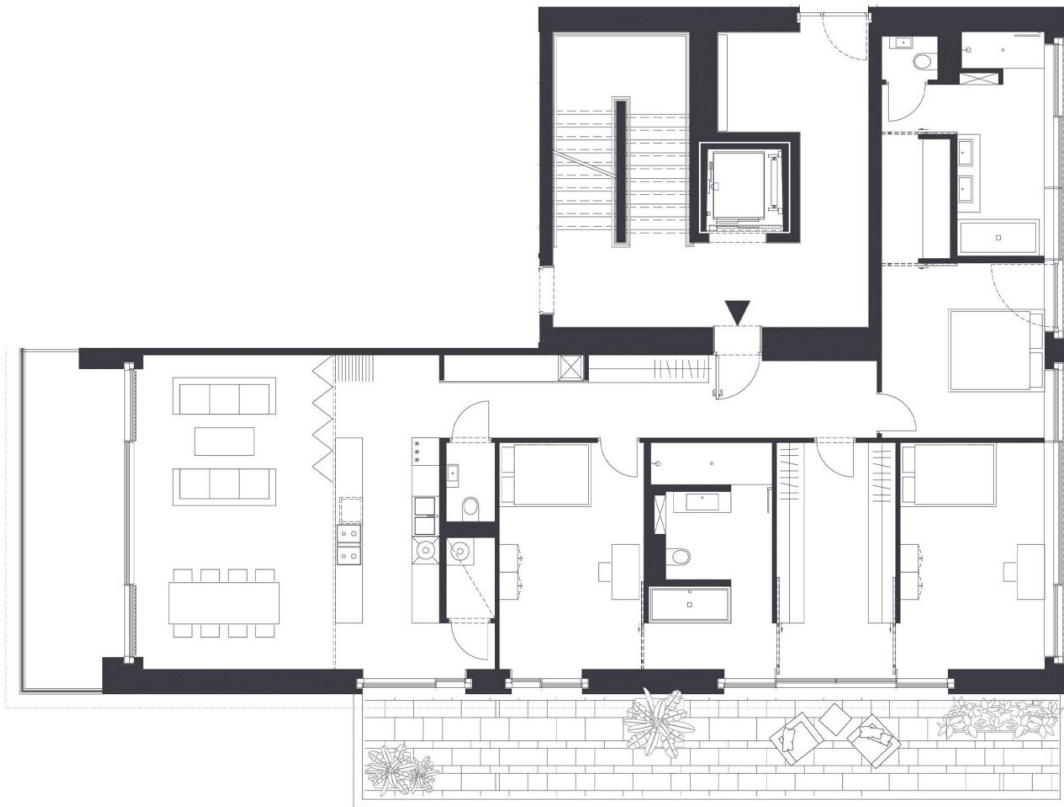












Mehr Informationen auf
chipperfield.crownd.at

Objektbeschreibung

Mehr Informationen unter: <https://www.crowndbychipperfield.com>

Kontaktieren Sie uns gerne unter: **+43 1 361 61 61 12** oder schreiben Sie uns eine Mail an: **sales@crownd.at**

CROWND by Chipperfield - Chipperfield Apartment

Unter dem Titel „Right in the Heart“ überzeugen die Chipperfield Apartments durch Charme und Leichtigkeit. Die 1-5 Zimmer Apartments bieten zwischen 40 und 160 m² Wohnfläche mit offener Grundrissgestaltung, die alle Wünsche erfüllt. Dazu kommen großzügige Freiflächen, wie ein Balkon mit einem eigenen Kräutergarten oder eine weitläufige Terrasse. Durch große Glasfronten bahnt sich das Licht seinen Weg auch in die Innenräume und bringt die Bewohner auf erhellende Gedanken. Beim Baden kann das klare Tageslicht ebenfalls genossen werden. Ausreichende Abstellbereiche und Ankleiden sorgen für angenehm entspannte Ordnung. Luxus fürs Herz auf allen Ebenen.

Infrastruktur / Entfernungen

Gesundheit

Arzt <500m
Apotheke <1.000m
Klinik <1.000m
Krankenhaus <1.750m

Kinder & Schulen

Schule <750m
Kindergarten <1.000m
Universität <2.000m
Höhere Schule <3.250m

Nahversorgung

Supermarkt <750m
Bäckerei <500m
Einkaufszentrum <2.500m

Sonstige

Geldautomat <1.000m

Bank <1.000m
Post <1.250m
Polizei <1.000m

Verkehr

Bus <500m
U-Bahn <1.250m
Straßenbahn <500m
Bahnhof <1.250m
Autobahnanschluss <3.000m

Angaben Entfernung Luftlinie / Quelle: OpenStreetMap