

## **CHIPPERFIELD APARTMENTS: Smartapartment mit weitläufiger Terrasse und Blick ins Grüne**



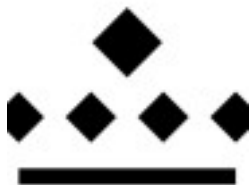
**Objektnummer: 21363**

**Eine Immobilie von CROWND Estates Service GmbH**

## Zahlen, Daten, Fakten

Adresse	Hanselmayergasse
Art:	Wohnung
Land:	Österreich
PLZ/Ort:	1130 Wien
Zustand:	Projektiert
Alter:	Neubau
Wohnfläche:	57,97 m <sup>2</sup>
Gesamtfläche:	77,71 m <sup>2</sup>
Zimmer:	2
WC:	1
Terrassen:	1
Keller:	5,42 m <sup>2</sup>
Heizwärmebedarf:	A 24,93 kWh / m <sup>2</sup> * a
Gesamtenergieeffizienzfaktor:	A 0,78
Kaufpreis:	750.000,00 €

## Ihr Ansprechpartner



### Crownd Estates Service

CROWND Estates Service GmbH  
Esterhazygasse 22/15  
1060 Wien

T +43 1 361 61 61 12

Gerne stehe ich Ihnen für weitere Informationen oder einen Besichtigungstermin zur Verfügung.

















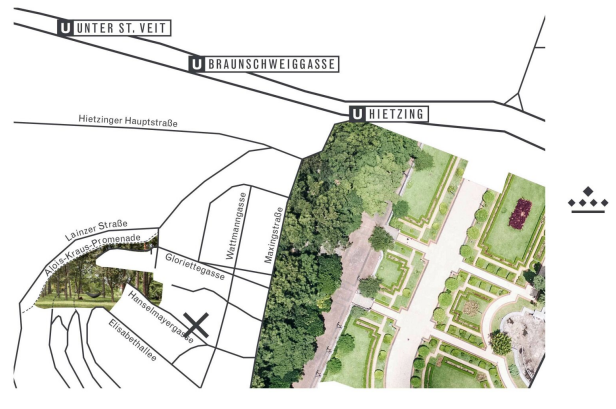






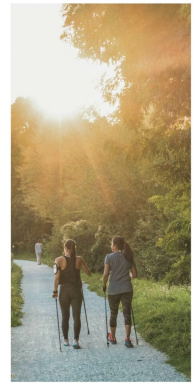
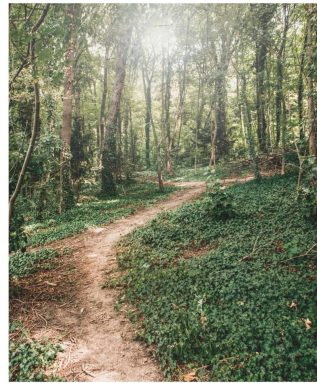
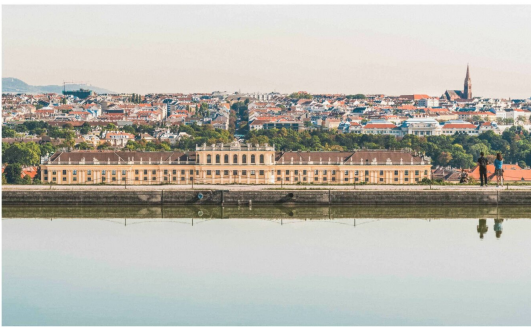


Die gute Seele des Hauses...





Auf Augenhöhe mit der Gloriette





## Objektbeschreibung

**Mehr Informationen unter:** <https://www.crowndbychipperfield.com>

Kontaktieren Sie uns gerne unter: **+43 1 361 61 61 12** oder schreiben Sie uns eine Mail an: **sales@crownd.at**

Top 7.3 glänzt durch seinen üppigen Wohn-Ess-Bereich mit Zugang zur großzügig geplanten Terrasse, was ihn zugleich zum Herzstück der Wohnung kürt. Durch die großzügige Verglasung entsteht ein fantastisches Raumgefühl, das man mit seinen Liebsten teilen möchte. Das geräumige Schlafzimmer mit En-Suite-Badezimmer lädt zum Träumen und Entspannen ein, während im Vorraum eine diskrete Nische mit Waschmaschinenanschluss für Platz und Ordnung sorgt.

### **CROWND by Chipperfield - Chipperfield Apartment**

Im Herzen von Hietzing entstehen drei exklusive Stadtvillen in Einklang mit der Natur – geplant von Star-Architekt Sir David Chipperfield. Die Stadtvillen verfügen über 20 Apartments mit Wohnflächen von 40 bis 330 Quadratmeter mit großzügigen Außenflächen inklusive grandiosem Weitblick über Wien.

- Beste Lage im Nobelbezirk Hietzing
- Luxuriöse Stadtvillen mit 20 Eigentumswohnungen, 1 bis 8 Zimmern
- Geplant von Star-Architekt Sir David Chipperfield
- Minimalistisch & Modern
- Interior Konzept wie auch Einbaumöbeln von Steininger
- Erdwärmepumpe
- Wohnraumlüftung für allergiefreies Lüften
- Concierge Service
- Hochwertige Ausstattung

Unter dem Titel „Right in the Heart“ überzeugen die Chipperfield Apartments durch Charme und Leichtigkeit. Die 1-5 Zimmer Apartments bieten zwischen 40 und 160 m<sup>2</sup> Wohnfläche mit offener Grundrissgestaltung, die alle Wünsche erfüllt. Dazu kommen großzügige Freiflächen, wie ein Balkon mit einem eigenen Kräutergarten oder eine weitläufige Terrasse. Durch große Glasfronten bahnt sich das Licht seinen Weg auch in die Innenräume und bringt die Bewohner auf erhellende Gedanken. Beim Baden kann das klare Tageslicht ebenfalls genossen werden. Ausreichende Abstellbereiche und Ankleiden sorgen für angenehm entspannte Ordnung. Luxus fürs Herz auf allen Ebenen.

## **Infrastruktur / Entfernungen**

### **Gesundheit**

Arzt <500m

Apotheke <1.000m

Klinik <1.000m

Krankenhaus <1.750m

### **Kinder & Schulen**

Schule <750m

Kindergarten <1.000m

Universität <2.000m

Höhere Schule <3.250m

### **Nahversorgung**

Supermarkt <750m

Bäckerei <500m

Einkaufszentrum <2.500m

### **Sonstige**

Geldautomat <1.000m

Bank <1.000m

Post <1.250m

Polizei <1.000m

### **Verkehr**

Bus <500m

U-Bahn <1.250m

Straßenbahn <500m

Bahnhof <1.250m

Autobahnanschluss <3.000m

Angaben Entfernung Luftlinie / Quelle: OpenStreetMap