

THE PENTHOUSES: Penthouse mit großen Terrassen und Option zum Pool



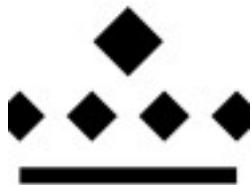
Objektnummer: 21349

Eine Immobilie von CROWND Estates Service GmbH

Zahlen, Daten, Fakten

Adresse	Hanselmayergasse
Art:	Wohnung - Penthouse
Land:	Österreich
PLZ/Ort:	1130 Wien
Zustand:	Projektiert
Alter:	Neubau
Wohnfläche:	108,40 m ²
Gesamtfläche:	265,22 m ²
Zimmer:	2
Bäder:	7
WC:	1
Balkone:	1
Terrassen:	1
Keller:	4,28 m ²
Heizwärmebedarf:	A 24,93 kWh / m ² * a
Gesamtenergieeffizienzfaktor:	A 0,78
Kaufpreis:	2.250.000,00 €

Ihr Ansprechpartner



Crownd Estates Service

CROWND Estates Service GmbH
Esterhazygasse 22/15
1060 Wien

T +43 1 361 61 61 12

Gerne stehe ich Ihnen für weitere Informationen oder einen Besichtigungstermin zur Verfügung.

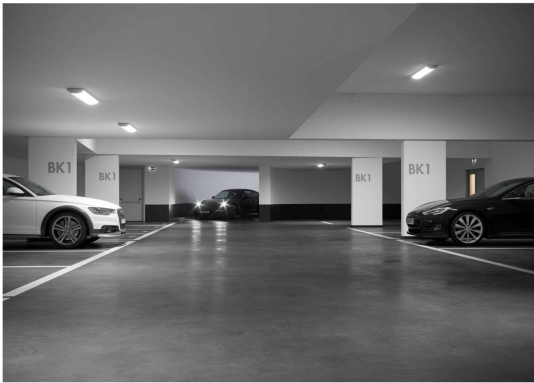


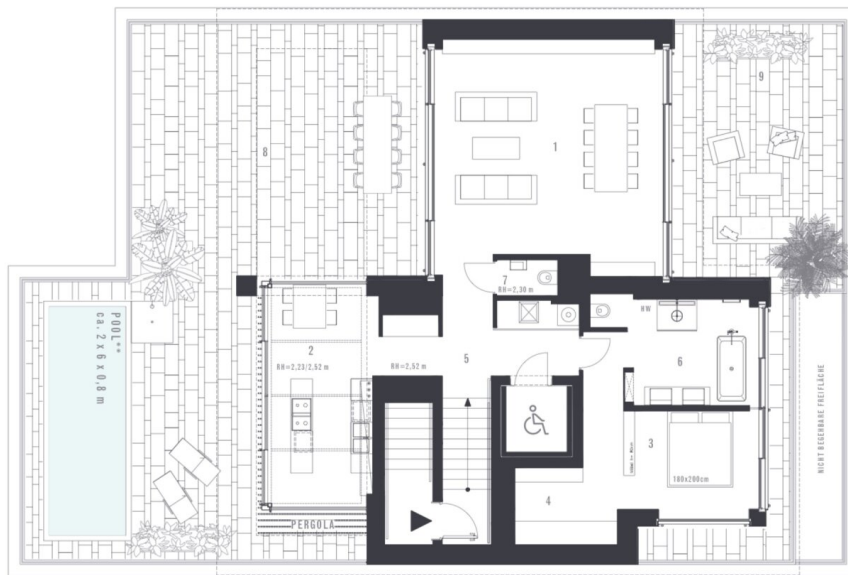








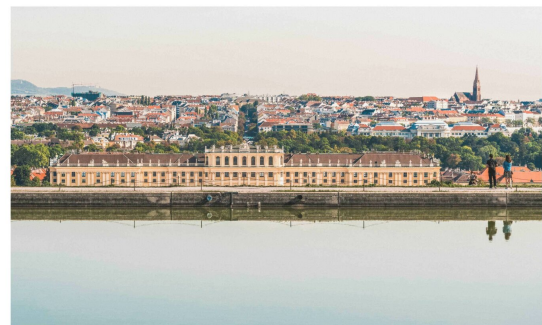


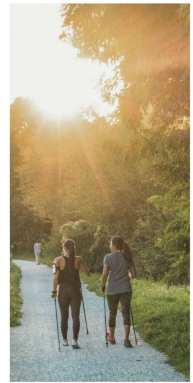
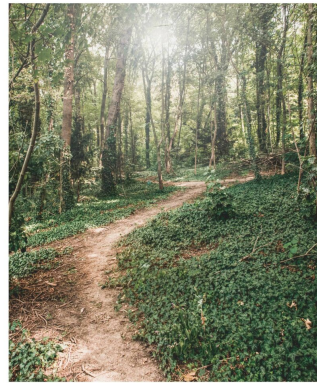
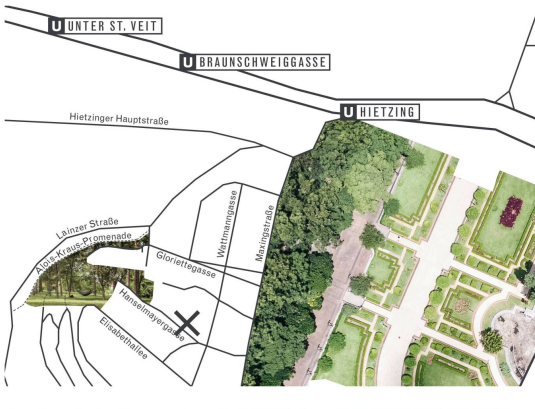


Die gute Seele des Hauses...



Auf Augenhöhe mit der Gloriette







Objektbeschreibung

Mehr Informationen unter: <https://www.crowndbychipperfield.com>

Kontaktieren Sie uns gerne unter: **+43 1 361 61 61 12** oder schreiben Sie uns eine Mail an: **sales@crownd.at**

CROWND by Chipperfield - Penthouse

Im Herzen von Hietzing entstehen drei exklusive Stadtvillen in Einklang mit der Natur – geplant von Star-Architekt Sir David Chipperfield. Die Stadtvillen verfügen über 20 Apartments mit Wohnflächen von 40 bis 330 Quadratmeter mit großzügigen Außenflächen inklusive grandiosem Weitblick über Wien.

- Beste Lage im Nobelbezirk Hietzing
- Luxuriöse Stadtvillen mit 20 Eigentumswohnungen, 1 bis 8 Zimmern
- Geplant von Star-Architekt Sir David Chipperfield
- Minimalistisch & Modern
- Interior Konzept wie auch Einbaumöbeln von Steininger
- Erdwärmepumpe
- Wohnraumlüftung für allergiefreies Lüften
- Concierge Service
- Hochwertige Ausstattung

Es ist fast, als würde man in den Wolken wohnen: atemberaubende Aussicht, loftartige Raumaufteilung und einen Aufzug direkt von der Tiefgarage in den Wohnbereich. Die Penthouses „Head in the Clouds“ sind ein exklusives Highlight für anspruchsvolle Individualisten. Hier ist der Luxus entspannter Bestandteil jedes Details und jeder Raumlösung. Das Angebot reicht von 2 bis 4 Zimmern verteilt auf wohlgeplanten 110 bis 170 m². Zwei Penthouses können sogar über zwei Ebenen mit ihren Features glänzen.

Infrastruktur / Entfernungen

Gesundheit

Arzt <500m

Apotheke <1.000m

Klinik <1.000m

Krankenhaus <1.750m

Kinder & Schulen

Schule <750m
Kindergarten <1.000m
Universität <2.000m
Höhere Schule <3.250m

Nahversorgung

Supermarkt <750m
Bäckerei <500m
Einkaufszentrum <2.500m

Sonstige

Geldautomat <1.000m
Bank <1.000m
Post <1.250m
Polizei <1.000m

Verkehr

Bus <500m
U-Bahn <1.250m
Straßenbahn <500m
Bahnhof <1.250m
Autobahnanschluss <3.000m

Angaben Entfernung Luftlinie / Quelle: OpenStreetMap