

Einzigartige Wohnatmosphäre: Stilvolle Revitalisierung in bester Lage



Objektnummer: 75347

Eine Immobilie von EHL Immobilien GmbH

Zahlen, Daten, Fakten

Adresse	Landstraßer Hauptstraße
Art:	Wohnung
Land:	Österreich
PLZ/Ort:	1030 Wien
Zustand:	Erstbezug
Alter:	Altbau
Wohnfläche:	73,73 m ²
Zimmer:	3
Bäder:	1
WC:	2
Heizwärmebedarf:	C 91,50 kWh / m ² * a
Gesamtenergieeffizienzfaktor:	C 1,59
Kaufpreis:	664.000,00 €
Provisionsangabe:	

3% des Kaufpreises zzgl. 20% USt.

Ihr Ansprechpartner



DI Birgita EHRENBURGER

EHL Wohnen GmbH
Prinz-Eugen-Straße 8-10
1040 Wien

T +43-1-512 76 90-422
H +43 664 88160139











Landstraßer Hauptstraße 144
1030 Wien

Top 15 · Stiege 1 · 2. Obergeschoß

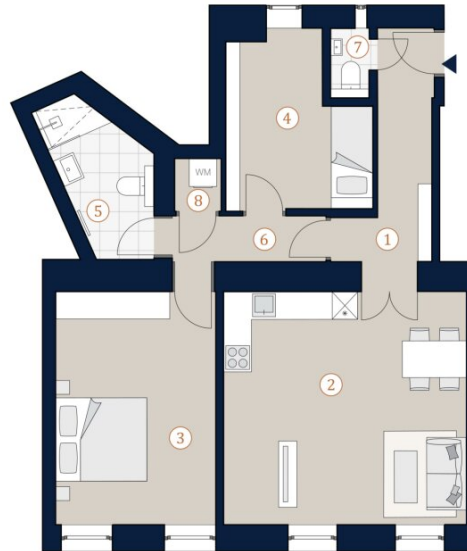
Nutzfläche 73,73 m²

1	Vorraum 1	7,10 m ²
2	Wohnküche	26,91 m ²
3	Zimmer 1	17,74 m ²
4	Zimmer 2	10,50 m ²
5	Bad + WC	5,87 m ²
6	Vorraum 2	3,35 m ²
7	WC	1,06 m ²
8	AR	1,17 m ²

Übersicht



Bei Immobilien zu Hause.
Seit 3 Generationen.



A4 | M 1:100



Die in der Plandarstellung dargestellte Möblierung ist schematisch und dient ausschließlich zur Illustration. Diese Darstellungen sind unverbindliche Plankopien. Der Planung und Ausführung sind Änderungen vorbehalten.
Es gilt die Bau- und Ausstattungsbeschreibung. Simtliche Maße sind Rohbaumaße. Planstand: Oktober 2023

Objektbeschreibung

Exklusive Wohnkultur im Herzen Wiens: The Legacy - Wo Geschichte auf Moderne trifft

Gelegen in der Landstraßer Hauptstraße, verkörpert "The Legacy" als historisches Wiener Eckhaus Kultur, Beständigkeit und Lebensqualität in einzigartiger Weise. Die edlen Eigentumswohnungen sind durch behutsame Restaurierung zu wahren Unikaten geworden, die die Vergangenheit in die Gegenwart tragen. Die stilvolle Revitalisierung des Altbaus schont Ressourcen, reduziert CO₂-Emissionen und verhindert Bodenversiegelungen, wodurch nachhaltiges Wohnen im Vordergrund steht. Entdecken Sie dieses Jahrhundertjuwel, das durch seine spektakuläre Neuinterpretation im neuen Glanz erstrahlt.

Das Projekt:

- 26 Eigentumswohnungen
- 1 Luxus-Penthouse mit Pool
- 1 - 4 Zimmer
- 32 - 187 m² Wohnfläche
- Balkone, Terrassen und Gärten
- Smart-Home-System im Dachgeschoß

Die Ausstattung:

Im geschichtsträchtigen Eckhaus der Landstraßer Hauptstraße vereint jedes Zuhause das Gefühl der Großzügigkeit mit höchster handwerklicher Qualität. In den Regelgeschoßwohnungen bildet das edle Fischgrätparkett aus Eiche das Fundament für eine außergewöhnliche Wohnatmosphäre.

- Fußbodenheizung mittels Fernwärme
- Fenster mit 3-ScheibenIsolierverglasung
- Edle Eichen Parkettböden in den Wohnräumen
- Hochwertige Fliesen in den Nassräumen
- Sanitärausstattung namhafter Marken wie Laufen/Grohe

Die Lage:

Die Umgebung bietet mit der Landstraßer Hauptstraße, dem Rochusmarkt und "THE MALL" vielfältige Einkaufs- und Genusserlebnisse. Der Arenbergpark, der Stadtpark sowie der grüne Prater laden zur Entspannung ein und vereinen Natur und städtisches Leben harmonisch.

Öffentliche Verkehrsanbindung:

- Bahnhof St. Marx
- U3 Station Kardinal-Nagl-Platz
- Buslinien 74A und 77A
- Straßenbahn 71

3% Kundenprovision!

Fertigstellung: 4. Quartal 2024

Wir weisen darauf hin, dass zwischen dem Vermittler und dem zu vermittelnden Dritten ein familiäres oder wirtschaftliches Naheverhältnis besteht.

Der Vermittler ist als Doppelmakler tätig.

Infrastruktur / Entfernungen

Gesundheit

Arzt <500m

Apotheke <250m

Klinik <250m

Krankenhaus <250m

Kinder & Schulen

Schule <250m

Kindergarten <250m

Universität <750m

Höhere Schule <750m

Nahversorgung

Supermarkt <250m

Bäckerei <250m

Einkaufszentrum <750m

Sonstige

Geldautomat <250m

Bank <500m

Post <500m

Polizei <500m

Verkehr

Bus <250m

U-Bahn <500m

Straßenbahn <500m

Bahnhof <500m

Autobahnanschluss <1.250m

Angaben Entfernung Luftlinie / Quelle: OpenStreetMap