

## Großzügiges Büro zwischen Bahnhof und Landesregierung!



Raum (6)

**Objektnummer: 202/07431**

**Eine Immobilie von Realkanzlei Edlauer Immobilientreuhänder**

## Zahlen, Daten, Fakten

<b>Art:</b>	Büro / Praxis - Bürofläche
<b>Land:</b>	Österreich
<b>PLZ/Ort:</b>	3100 St. Pölten
<b>Nutzfläche:</b>	220,51 m <sup>2</sup>
<b>Zimmer:</b>	8
<b>WC:</b>	2
<b>Terrassen:</b>	1
<b>Gesamtmiete</b>	3.015,25 €
<b>Kaltmiete (netto)</b>	1.950,00 €
<b>Kaltmiete</b>	2.239,30 €
<b>Miete / m<sup>2</sup></b>	8,84 €
<b>Provisionsangabe:</b>	

3BMM

## Ihr Ansprechpartner



### René HOMMEN

Realkanzlei Edlauer Immobilientreuhänder

T +43 (0) 2742 352438 89

H +43 (0) 660 245 22 18

F +43 (0) 2742 352438 - 3

Gerne stehe ich Ihnen für weitere Informationen oder einen Besichtigungstermin zur Verfügung.

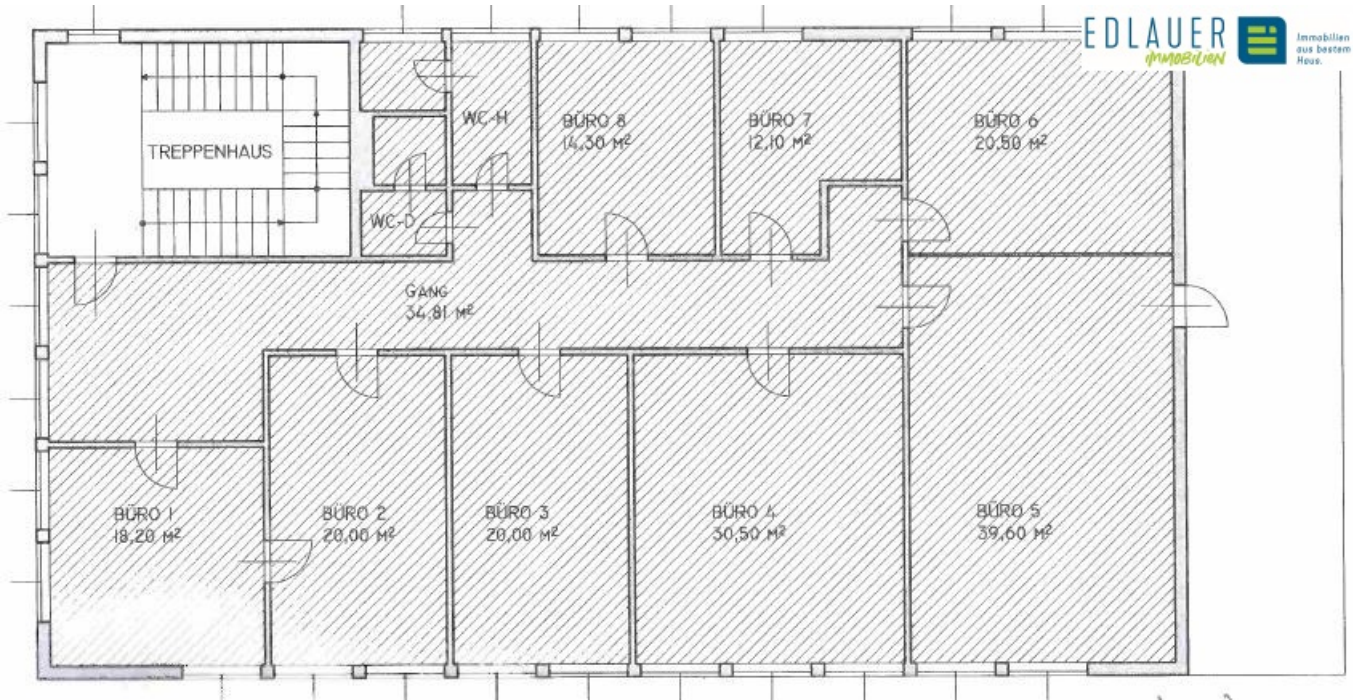




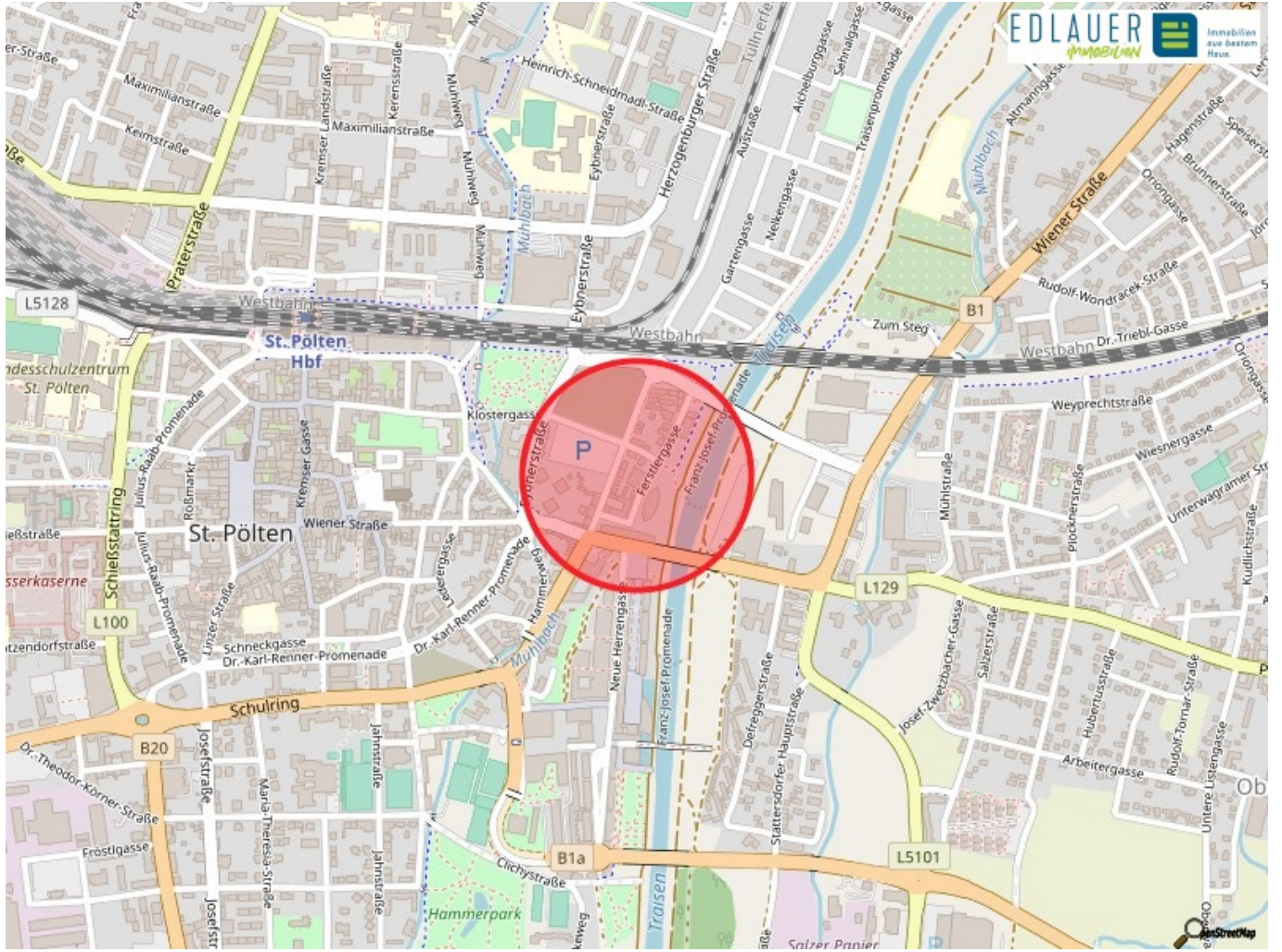












## Objektbeschreibung

### **Großzügiges Büro zwischen Bahnhof und Landesregierung! Größe und**

**Raumaufteilung:** Das im 1. Obergeschoß (ohne Lift) gelegene Büro hat ein unverbindliches Ausmaß von ca. 220 m<sup>2</sup>, bestehend aus: Vorraum, 8 Büroräume, 2 WC mit Waschräumen und Terrasse. **Kfz-Abstellplätze:** Dem Büro sind 4 Kfz-Stellplätze zugeordnet. **Beheizung:** Die Beheizung des Büros erfolgt mittels Gas-Zentralheizung. **Monatliche Kosten:** Der angegebene monatliche Mieta beinhaltet den Hauptmietzins, Betriebskosten, Heizkostenkonto, Kalt- & Warmwasserkonto, Versicherung und Umsatzsteuer. Die verbrauchsabhängigen Kosten für Strom werden direkt mit dem Energieversorgungsunternehmen verrechnet. Das Heizkostenkonto beträgt monatlich derzeit EUR 247,78 zzgl. Umsatzsteuer. Der monatliche Gesamtmietzins beträgt somit derzeit EUR 3.015,25 inkl. Umsatzsteuer. **Vertragskonditionen:** Der Mietvertrag wird auf einen unbestimmten Zeitraum (unbefristet) abgeschlossen. Eine Kündigung seitens des Mieters ist frühestens nach Ablauf eines Jahres (Kündigungsverzicht) unter Einhaltung einer dreimonatigen Kündigungsfrist jeweils zum Monatsletzten möglich. **Nebenkosten:** Kautions: EUR 9.100,00 Vergebühung: je nach vereinbarter Vertragsdauer Vermittlungsprovision: 3 Bruttomonatsmieten zuzüglich 20 % USt. **Verfügbarkeit:** Das Objekt steht ab sofort zur Verfügung. **Besichtigung:** Eine Besichtigung ist jederzeit nach Terminvereinbarung möglich. **Energieausweis:** Die Erstellung eines Energieausweis wurde bereits beauftragt und wird nachgereicht sobald dieser vorliegt. **Hinweis auf wirtschaftliches Naheverhältnis:** Wir weisen darauf hin, dass zum Vermieter aufgrund ständiger Geschäftsbeziehung (regelmäßige Zusammenarbeit und wiederkehrende Beauftragung) ein wirtschaftliches Naheverhältnis besteht. **Objektnummer: 7431** Gerne stehen wir Ihnen für etwaige Auskünfte oder zur Vereinbarung eines Besichtigungstermins zu Verfügung. Um unsere Angebote noch besser Ihren Vorstellungen anpassen zu können bitte wir Sie im Zuge Ihrer Anfrage auch um die Bekanntgabe Ihrer Suchkriterien. Dies ermöglicht es uns schnell das für Sie passende Objekt zu finden. Wir ersuchen aus organisatorischen Gründen (Datenbankpflege) und aufgrund unserer Nachweispflicht gegenüber dem Abgeber um vollständige Angabe Ihrer Kontaktdaten einschließlich Vor- und Zuname, Adresse und Telefonnummer. Der Schutz Ihrer personenbezogenen Daten ist uns ein großes Anliegen. Wir verwenden Ihre Daten für die Interessenten- und Kundenverwaltung im Rahmen der Immobilienvermittlung (z.B. für die Zusendung von Immobilienangeboten). Die Rechtsgrundlage dafür bildet – sofern nicht eine gesetzliche Grundlage vorliegt – ein abgeschlossener Vertrag bzw. eine Vertragsanbahnung (Vermittlungsvertrag). Die Weitergabe personenbezogener Daten erfolgt ohne ausdrückliche separate Einwilligung nur insoweit, wie es für Vertragsabwicklungen erforderlich ist. Keinesfalls werden Ihre Daten zu Werbezwecken o.ä. weitergegeben. Unsere Mitarbeiter und unsere Dienstleistungsunternehmen sind zur Verschwiegenheit und zur Einhaltung der Datenschutzbestimmungen verpflichtet. Lesen Sie mehr in unserer Datenschutzerklärung auf unserer Homepage.