

Moderne Dachgeschosswohnung mit atemberaubender Aussicht auf Wien



Objektnummer: 1161

Eine Immobilie von Luxury Immobilien GmbH

Zahlen, Daten, Fakten

| | |
|--------------------------------------|----------------------------------|
| Art: | Wohnung |
| Land: | Österreich |
| PLZ/Ort: | 1170 Wien |
| Wohnfläche: | 99,14 m ² |
| Zimmer: | 3 |
| Bäder: | 2 |
| WC: | 2 |
| Heizwärmebedarf: | B 39,57 kWh / m ² * a |
| Gesamtenergieeffizienzfaktor: | A+ 0,69 |
| Kaufpreis: | 850.000,00 € |
| Betriebskosten: | 250,43 € |
| USt.: | 28,66 € |
| Provisionsangabe: | |

3% des Kaufpreises zzgl. 20% USt.

Ihr Ansprechpartner



Evgeny Pilnikov

Luxury Immobilien GmbH
Krugerstrasse 3 / 11
1010 Wien

T +43 664 338 49 07

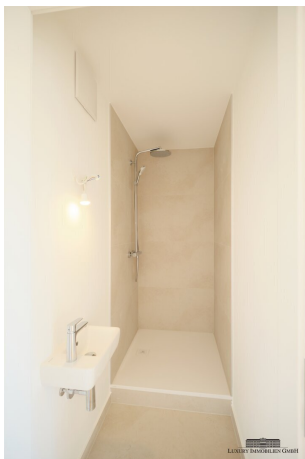
Gerne stehe ich Ihnen für weitere Informationen oder einen Besichtigungstermin zur



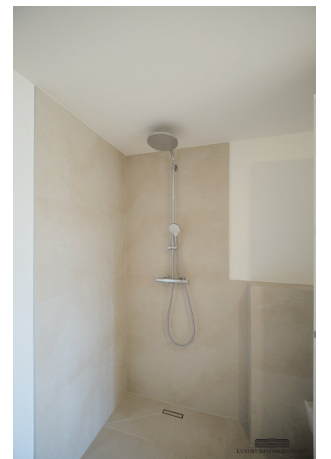




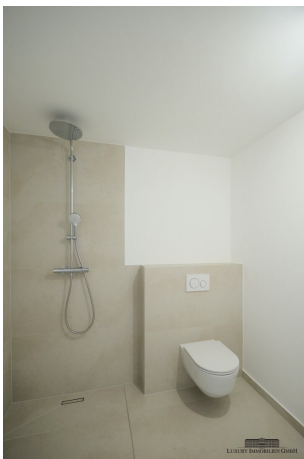
LUXURY IMMOBILIEN GMBH



LUXURY IMMOBILIEN GMBH



LUXURY IMMOBILIEN GMBH





LUXURY IMMOBILIEN GMBH



LUXURY IMMOBILIEN GMBH



LUXURY IMMOBILIEN GMBH



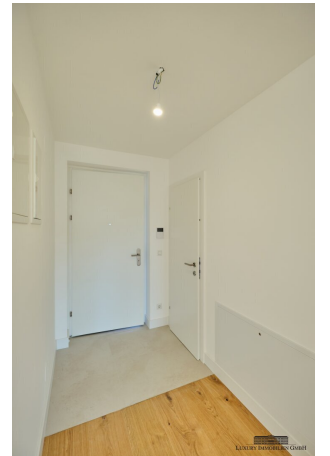




LUXURY IMMOBILIEN GMBH



LUXURY IMMOBILIEN GMBH

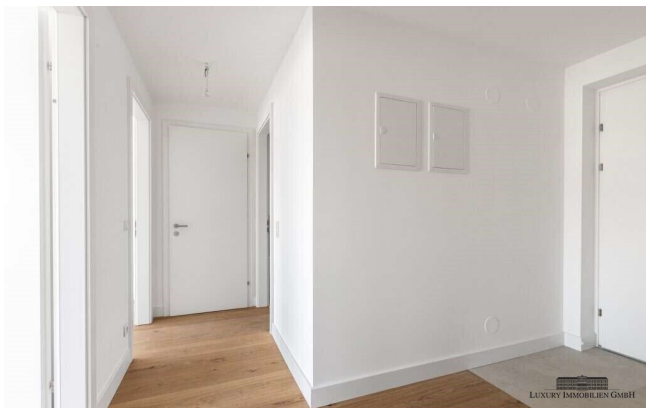


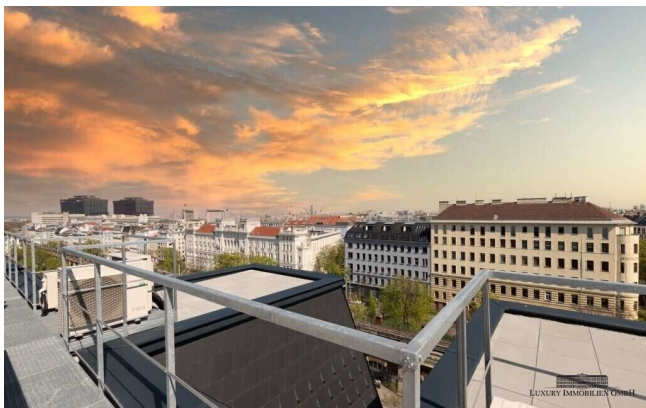
LUXURY IMMOBILIEN GMBH





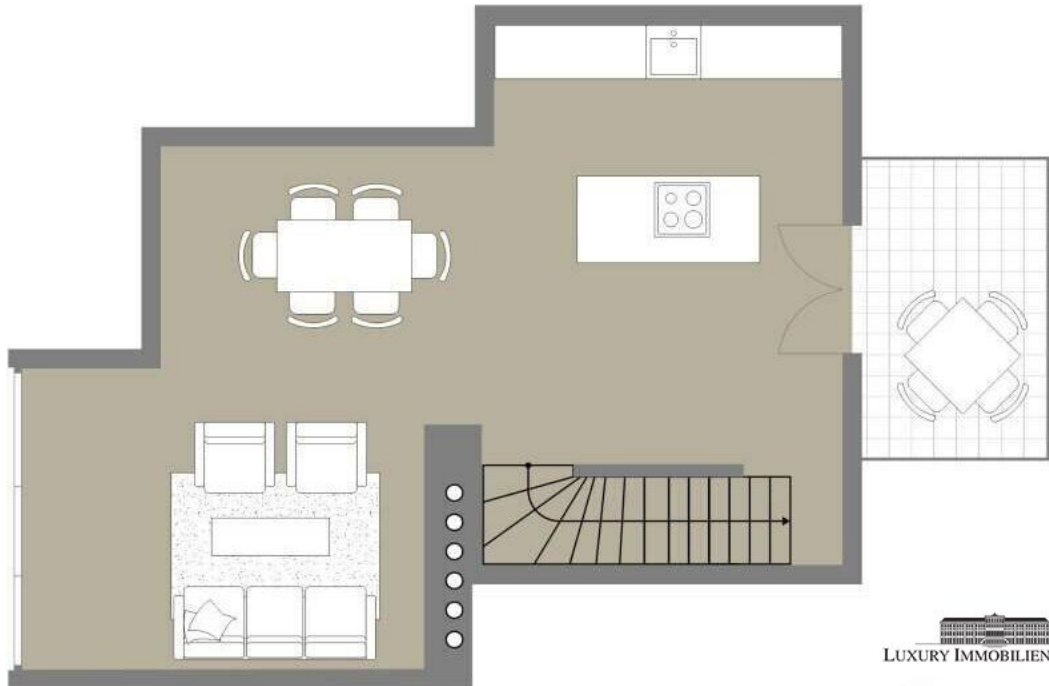


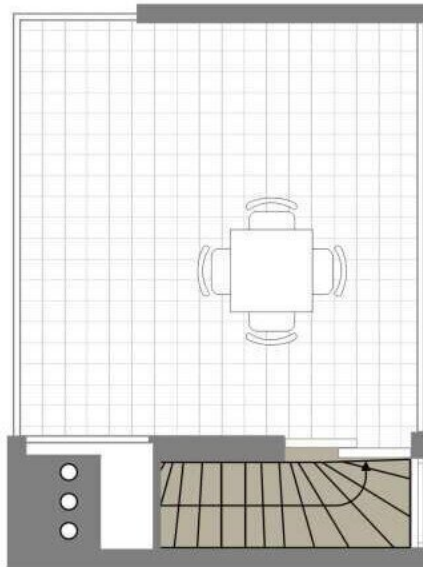












Objektbeschreibung

Beschreibung

In Hernals, Wien, stehen 6 renovierte Dachgeschosswohnungen zum Verkauf. Sie bieten spektakuläre Dachterrassen bzw. Loggien mit Panoramablick über die Stadt. Diese Wohnungen zeichnen sich durch modernes Design und großzügige Raumhöhen von 2,78 Metern aus. Ideal für diejenigen, die eine moderne Wohnung nah zum Zentrum von Wien suchen. Das Gebäude wurde modernisiert und um 3 Stockwerke erweitert.

Mit Architektur, die bereits aus der Ferne beeindruckt, Panoramaverglasung, Dachterrassen, zentraler Lage und moderner Ausstattung bietet dieses Projekt ein einzigartiges Stadterlebnis.

Infrastruktur / Entfernungen

Gesundheit

Arzt <500m
Apotheke <500m
Klinik <500m
Krankenhaus <1.000m

Kinder & Schulen

Schule <500m
Kindergarten <500m
Universität <1.000m
Höhere Schule <1.000m

Nahversorgung

Supermarkt <500m
Bäckerei <500m
Einkaufszentrum <1.000m

Sonstige

Geldautomat <500m
Bank <500m
Post <500m
Polizei <500m

Verkehr

Bus <500m
U-Bahn <500m

Straßenbahn <500m

Bahnhof <500m

Autobahnanschluss <3.500m

Angaben Entfernung Luftlinie / Quelle: OpenStreetMap