

## Eigentumswohnung Leibnitz



**Objektnummer: 5502**

**Eine Immobilie von Immobilien am Geidorfplatz - Patricia  
Reisinger**

## Zahlen, Daten, Fakten

<b>Art:</b>	Wohnung - Etage
<b>Land:</b>	Österreich
<b>PLZ/Ort:</b>	8430 Leibnitz
<b>Baujahr:</b>	1991
<b>Zustand:</b>	Gepflegt
<b>Alter:</b>	Neubau
<b>Wohnfläche:</b>	66,93 m <sup>2</sup>
<b>Zimmer:</b>	3
<b>Bäder:</b>	1
<b>WC:</b>	1
<b>Balkone:</b>	1
<b>Stellplätze:</b>	1
<b>Keller:</b>	4,00 m <sup>2</sup>
<b>Heizwärmebedarf:</b>	113,90 kWh / m <sup>2</sup> * a
<b>Kaufpreis:</b>	187.500,00 €
<b>Betriebskosten:</b>	120,33 €
<b>Heizkosten:</b>	65,88 €
<b>USt.:</b>	25,21 €
<b>Provisionsangabe:</b>	

3% des Kaufpreises zzgl. 20% USt.

## Ihr Ansprechpartner



**Patricia Reisinger**

Immobilien am Geidorfplatz - Patricia Reisinger

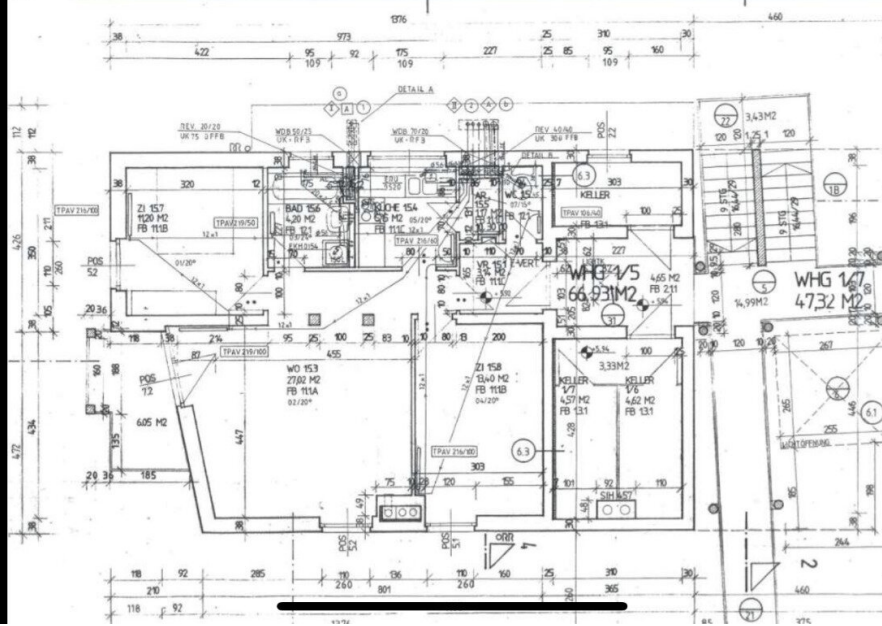












# Objektbeschreibung

Eigentumswohnung Leibnitz

ca. 67 m<sup>2</sup>, Balkon, Carport, Kellerabteil (4,39 m<sup>2</sup>)

Die Wohnung besteht aus 3 Räumen, einer eingerichteten Küche, Bad, separates WC sowie einem Abstellraum. Sie liegt im 2. OG eines kleinen Mehrparteienhauses in idyllischer, familienfreundlicher Wohngegend.

Das Zentrum, der Bahnhof sind in wenigen Minuten zu Fuß erreichbar.  
Freizeit und Sportmöglichkeiten befinden sich vor der Haustüre.  
Direkte Nähe zum aufstrebenden Standort "Am Kögel".

## Infrastruktur / Entfernungen

### Gesundheit

Arzt <500m

Apotheke <1.000m

Krankenhaus <1.500m

### Kinder & Schulen

Schule <1.000m

Kindergarten <500m

Höhere Schule <1.500m

### Nahversorgung

Supermarkt <1.000m

Bäckerei <1.000m

Einkaufszentrum <1.000m

### Sonstige

Bank <1.000m

Geldautomat <1.000m

Post <1.000m

Polizei <500m

### Verkehr

Bus <500m

Autobahnanschluss <3.500m



Bahnhof <500m

Angaben Entfernung Luftlinie / Quelle: OpenStreetMap