

360° TOUR // BÜRO / PRAXIS / STUDIO in GERSTHOFER RUHELAGE



Vorraum

Objektnummer: 5_14541

Eine Immobilie von KALANDRA Immobilien

Zahlen, Daten, Fakten

Art:	Büro / Praxis - Bürofläche
Land:	Österreich
PLZ/Ort:	1180 Wien
Baujahr:	ca. 1986
Zustand:	Gepflegt
Nutzfläche:	105,00 m ²
Bürofläche:	105,00 m ²
Zimmer:	3
WC:	2
Stellplätze:	1
Gesamtmiete	1.560,00 €
Kaltmiete (netto)	1.100,00 €
Kaltmiete	1.300,00 €

Ihr Ansprechpartner



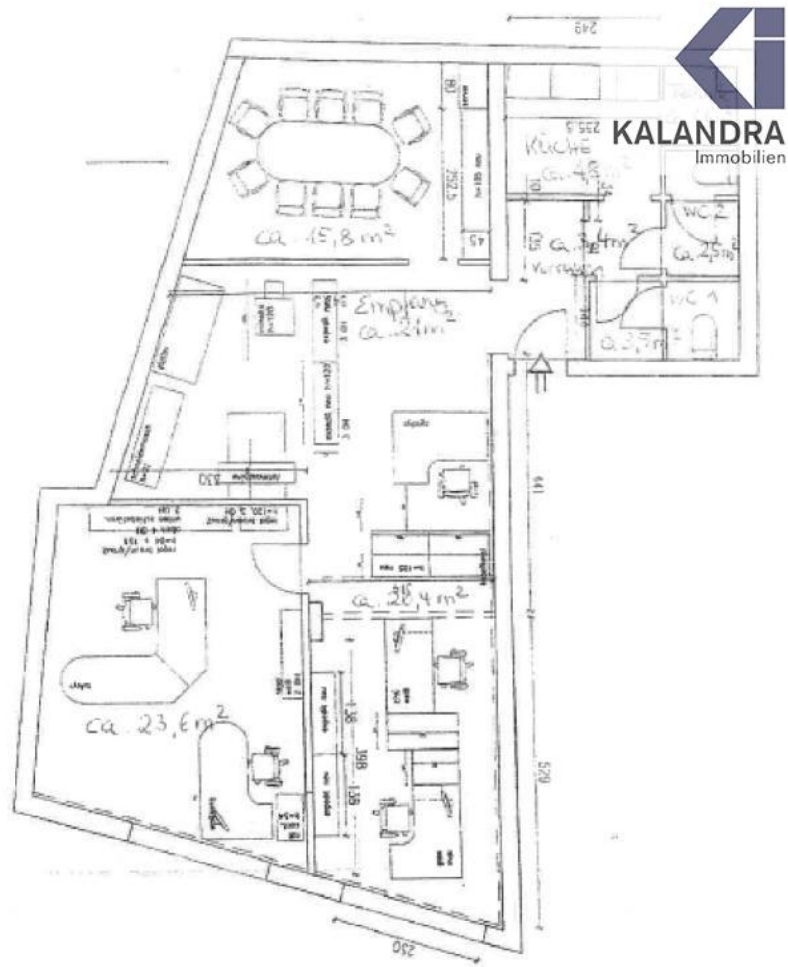
Oliver Kalandra

KALANDRA Immobilien
Franz-Josefs-Kai 33/ 6
1010 Wien

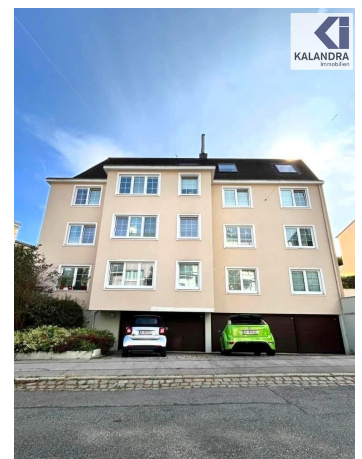
T +43-1/533-32-69 12
H +43-699/ 1040-4010

Gerne stehe ich Ihnen für weitere Informationen oder einen Besichtigungstermin zur Verfügung.









Objektbeschreibung

BÜROLOKAL - PRAXIS - STUDIO in GERSTHOF Diese gewerblich nutzbare Einheit mit ca. 105m² Nutzfläche befindet sich im Erdgeschoß eines gepflegten Neubaugebäudes (BJ. 1986) und bietet folgende **Raumaufteilung**: Eingang über das Stiegenhaus, Empfang/ Wartezimmer, 2 straßenseitige Räume, innenliegender Besprechungs-/ Raum durch 2 Lichtkuppeln tagesbelichtet, Küche mit Eßecke, 2 WC (Herren/ Damen), ein Duschbad. **Ausstattung**: - in den Büroräumen durchgehend Parkettboden - Sanitärräume weiß verflies - Küche teilweise möbliert - Beleuchtungskörper & Jalousien, - Gas-Etagenheizung Ein Garagenplatz im Haus kann bei Bedarf und Verfügbarkeit um € 120,- + 20% USt. angemietet werden.
Mietkonditionen: befristete Mietdauer: 5 - 10 Jahre Kündigungsverzicht: 2 Jahre (mieterseitig)
Kautionsbetrag: € 5.000,00 (Bankgarantie möglich) 360° Tour:

<https://360.kalandra.at/view/portal/id/VV601> Angaben gemäß gesetzlichem Erfordernis:

Miete	€	1100	zzgl 20% USt.
Betriebskosten	€	200	zzgl 20% USt.
Umsatzsteuer	€	260	

--			
Gesamtbetrag	€	1560	