

# Moderne und noch frei gestaltbare Büro- und Geschäftsflächen in zentrumsnaher Lage zu mieten



Wohn- und Geschäftsgebäude

**Objektnummer: 1613\_7989**

**Eine Immobilie von RE/MAX Immoreal**

## Zahlen, Daten, Fakten

<b>Art:</b>	Büro / Praxis - Bürofläche
<b>Land:</b>	Österreich
<b>PLZ/Ort:</b>	6130 Schwaz
<b>Baujahr:</b>	ca. 2023
<b>Nutzfläche:</b>	47,22 m <sup>2</sup>
<b>Bürofläche:</b>	47,22 m <sup>2</sup>
<b>Heizwärmebedarf:</b>	<b>B</b> 47,50 kWh / m <sup>2</sup> * a
<b>Gesamtenergieeffizienzfaktor:</b>	<b>A+</b> 0,60

## Ihr Ansprechpartner

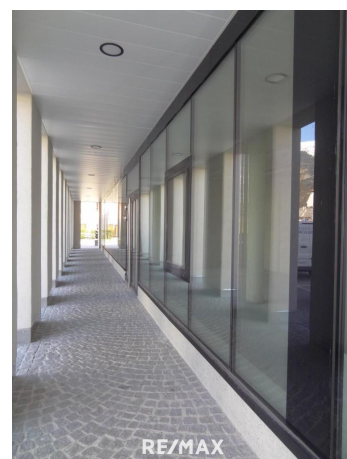


### Mag. Klaus Bodner

RE/MAX Recon 1  
Amraser Straße 85  
6020 Innsbruck

T +43/512/566988 566988  
H +43 676/3040477

Gerne stehe ich Ihnen für weitere Informationen oder einen Besichtigungstermin zur Verfügung.







## Objektbeschreibung

In verkehrsgünstiger Lage von Schwaz gelangen unweit vom Bahnhof und vom Stadtzentrum mehrere Büro- und Geschäftseinheiten zwischen ca. 47m<sup>2</sup> und 327m<sup>2</sup> zur Vermietung. Die Autobahnanschlussstellen Vomp und Schwaz sind in wenigen Minuten erreichbar. Sollte keine Anmietung der Flächen, sondern vielmehr ein Kauf gewünscht besteht, besteht auch hierzu die Möglichkeit. Eine Anmietung für den Betrieb eines Spiel- und Wettbüros bzw. -lokals ist nicht möglich! Für nähere Informationen zur Immobilie fordern Sie bitte ein Exposé an. Wir bitten Sie um Verständnis, dass wir unserer Nachweispflicht nachkommen müssen und wir Anfragen nur unter Angabe der vollständigen Kontaktdaten (Name, Adresse, Telefonnummer, Email) beantworten können! Nicht alle Immobilien sind auf der Webseite zu sehen. Sie können uns gerne einen Suchwunsch bekannt geben. Angaben gemäß gesetzlichem Erfordernis:

Heizwärmebedarf: 47.5 kWh/(m<sup>2</sup>a)  
Klasse Heizwärmebedarf: B  
:  
Faktor Gesamtenergieeffizienz: 0.6  
Klasse: A+  
Faktor Gesamtenergieeffizienz:

Sofern Sie eine Immobilie verkaufen oder vermieten möchten, stehe ich Ihnen jederzeit gerne zur Verfügung und freue mich, wenn Sie meine Dienste in Anspruch nehmen. Mag. Klaus Bodner Tel.: 0676 / 30 40 477, Mail: bodner@conterra.at

Weitere interessante Objekte finden Sie unter <http://www.remax-recon.at/>