

## **KIRCHBICHL: Doppelhaushälfte auf Baurechts-Grundstück!**



Grundstück Ansicht Nord/Ost

**Objektnummer: 22K154\_DH**  
**Eine Immobilie von AlphaReal GmbH**

## Zahlen, Daten, Fakten

<b>Art:</b>	Haus - Doppelhaushälfte
<b>Land:</b>	Österreich
<b>PLZ/Ort:</b>	6322 Kirchbichl
<b>Baujahr:</b>	2024
<b>Zustand:</b>	Erstbezug
<b>Wohnfläche:</b>	111,32 m <sup>2</sup>
<b>Gesamtfläche:</b>	167,32 m <sup>2</sup>
<b>Zimmer:</b>	5
<b>Bäder:</b>	1
<b>WC:</b>	1
<b>Terrassen:</b>	1
<b>Stellplätze:</b>	4
<b>Keller:</b>	56,00 m <sup>2</sup>
<b>Heizwärmebedarf:</b>	36,20 kWh / m <sup>2</sup> * a
<b>Gesamtenergieeffizienzfaktor:</b>	<b>A++</b> 0,49
<b>Kaufpreis:</b>	439.400,00 €
<b>Betriebskosten:</b>	200,00 €
<b>Heizkosten:</b>	100,00 €
<b>Provisionsangabe:</b>	

nach IMV

## Ihr Ansprechpartner



**Valentine Alber**

AlphaReal GmbH







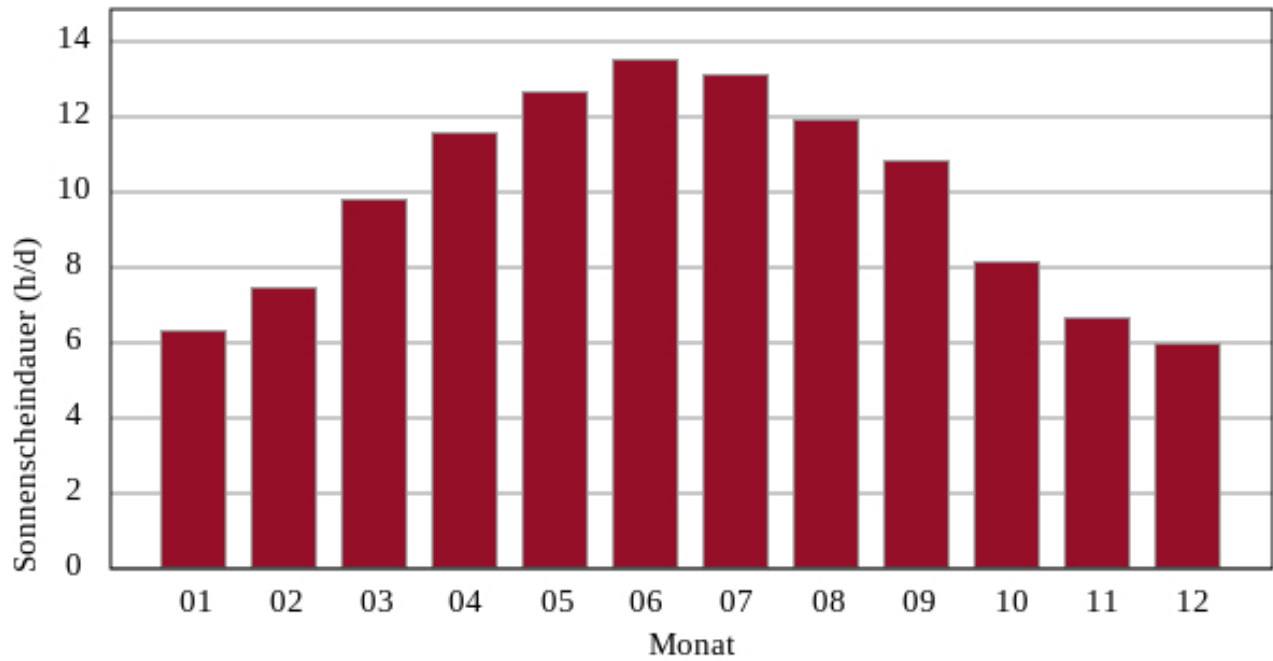
## Sonnenstunden pro Tag im Monatsmittel

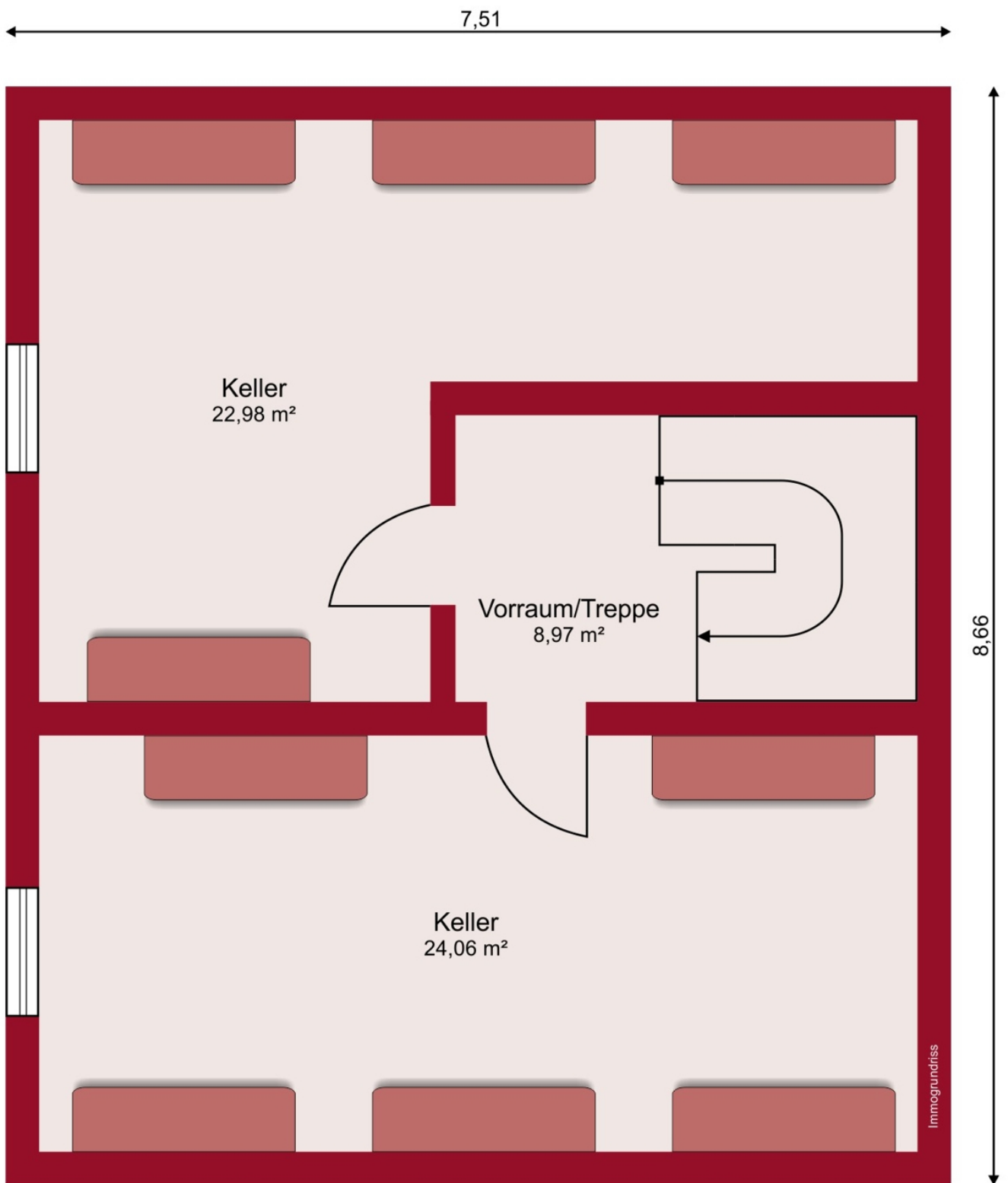
Abfragekoordinaten (EPSG:31254): 135022.54, 262056.53

Abfragehöhe (m): 545.4 (-0.0)

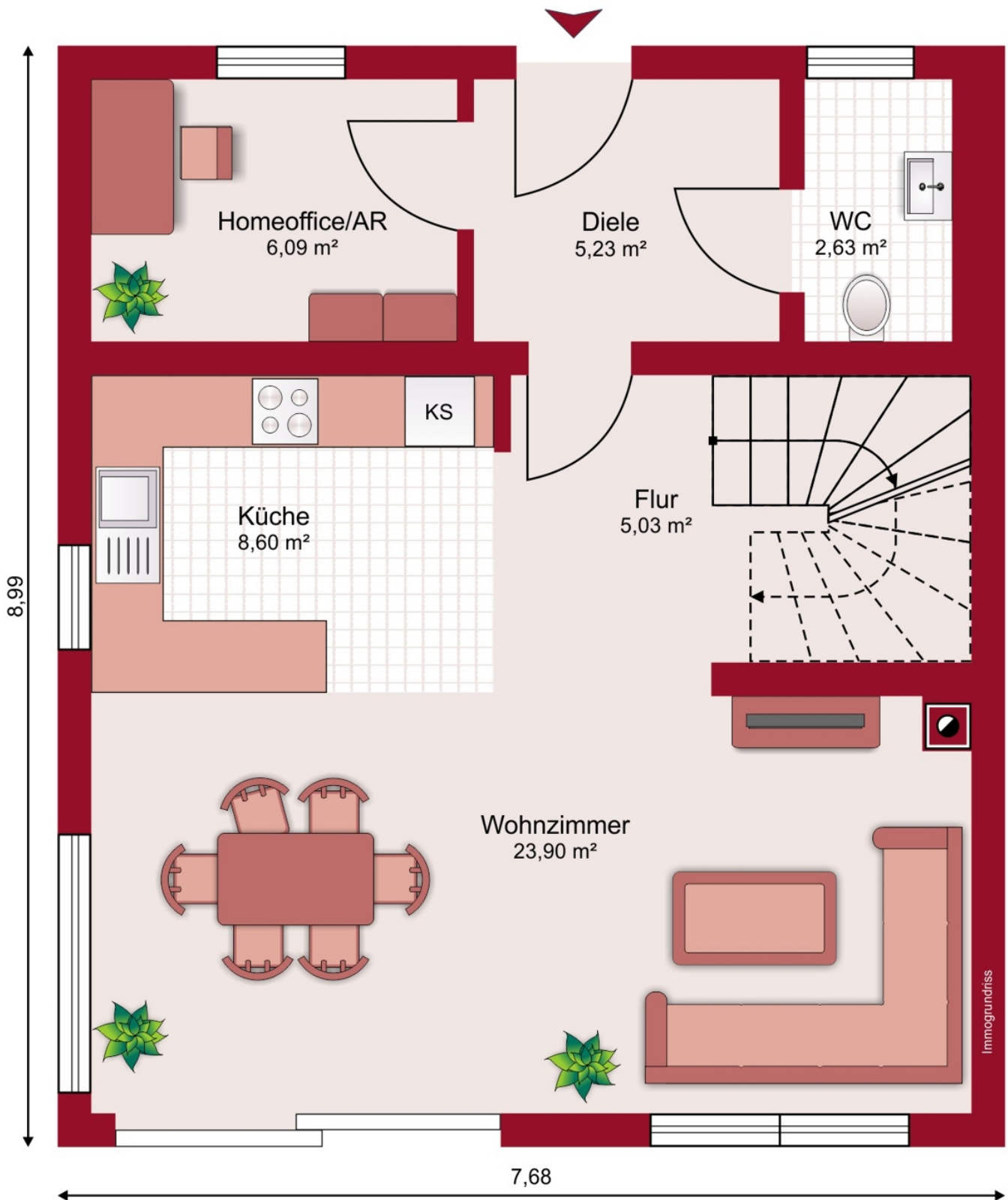
Datengrundlage: Laserscanning Höhenmodell 2021 - geoland.at

Befliegungsjahr im Abfragepunkt: 2012-2013



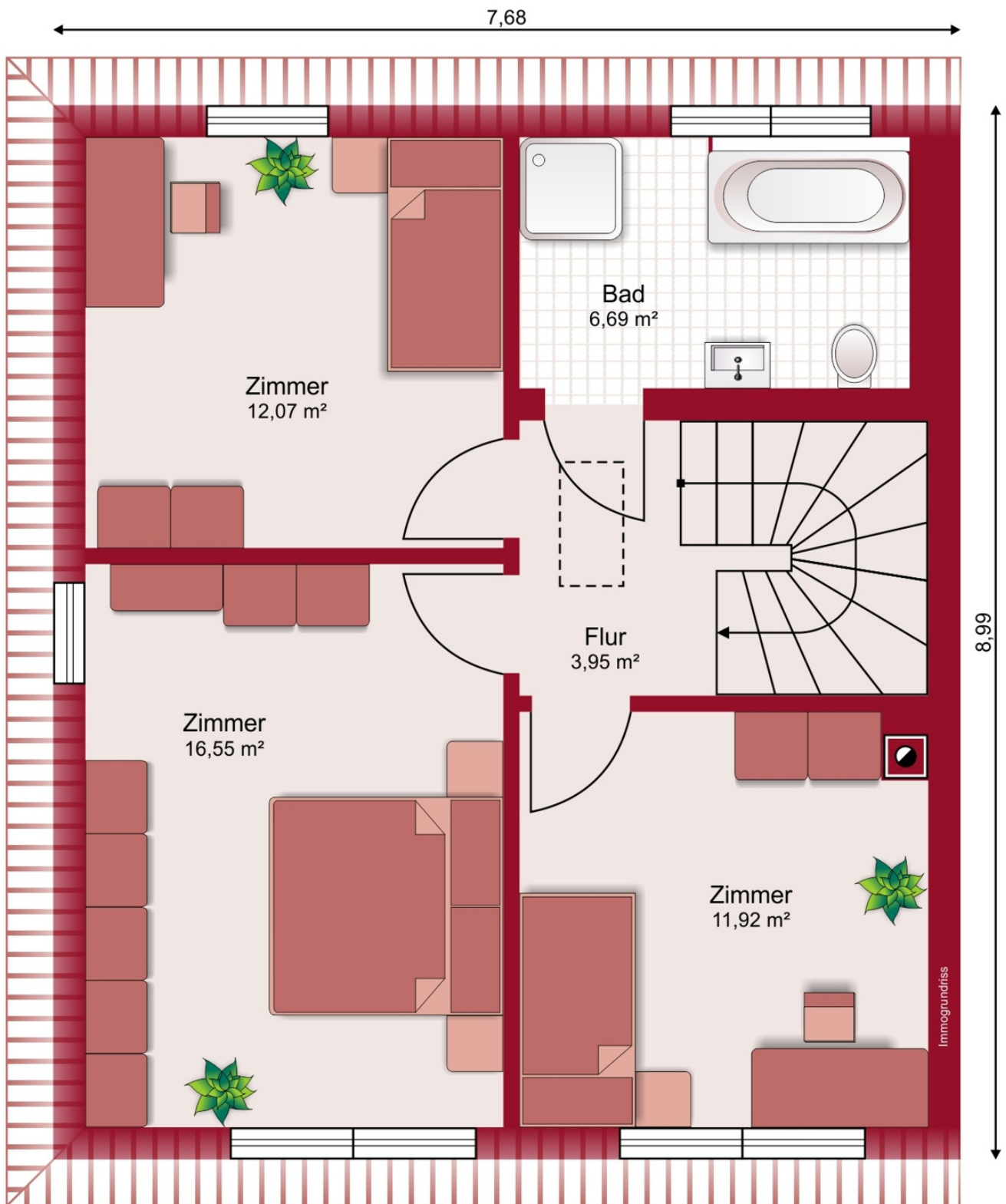


Kellergeschoss



Erdgeschoss





Obergeschoss

## Objektbeschreibung

In den Verkauf gelangen 3 Niedrigenergie-Doppelhäuser auf einem sonnigen Baurechts-Grundstück am östlichen Ortsrand von Kirchbichl. Jedes Doppelhaus wird schlüsselfertig und mit eigenem Keller gebaut. Eine Haushälfte umfasst eine Wohnfläche von ca. 111 m<sup>2</sup> und teilt sich auf in: KG mit 56,01 m<sup>2</sup> EG mit 55,81 m<sup>2</sup> OG mit 55,81 m<sup>2</sup> Gesamtnutzfläche: ca. 167,63 m<sup>2</sup> Nähere Informationen erhalten Sie gerne jederzeit auf Anfrage oder direkt auf unserer Website unter [www.alphareal.at/kaufen](http://www.alphareal.at/kaufen)