

## Bauplatz im Herzen des Tullnerfeldes mit optimaler öffentlicher Verkehrsanbindung



**Objektnummer: 6418/496**

**Eine Immobilie von ACACIO Immobilien GmbH**

## Zahlen, Daten, Fakten

<b>Art:</b>	Grundstück - Baugrund Eigenheim
<b>Land:</b>	Österreich
<b>PLZ/Ort:</b>	3451 Pixendorf
<b>Kaufpreis:</b>	175.200,00 €

## Ihr Ansprechpartner



### **Michael Schreiber**

ACACIO Immobilien GmbH  
Bahnhofsring 48  
3451 Pixendorf

T +43 2275 42026-12  
H +43 7664 8818 8635

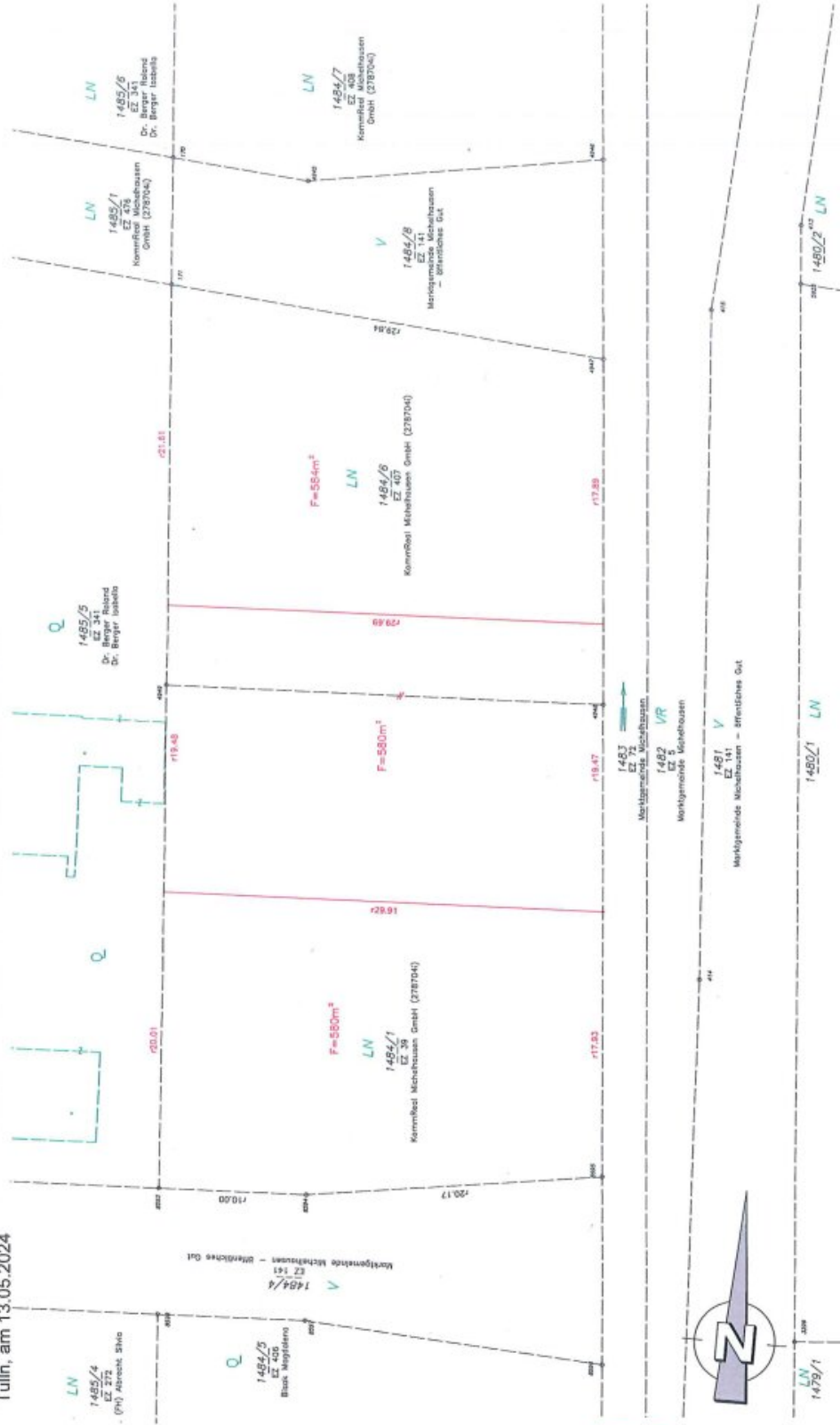
Gerne stehe ich Ihnen für weitere Informationen oder einen Besichtigungstermin zur Verfügung.



# Zeichnerische Darstellung 1:250

GZ V3948  
 KG Pixendorf 20164  
 Tulln, am 13.05.2024

ENTWURF



**TERRAGON**  
 VERMESSUNG ZT-GmbH  
 Ingenieurbüro für Vermessungswesen

1170 Wien, Kärntnerberggasse 67/9  
 3100 St. Pölten, Eichendorffstraße 66  
 3430 Tulln, Kainiggasse 12

tel: 014076202  
 tel: 022742355381  
 tel: 0227262295

web: www.terragon.at

DI Stefan Ledersauer | DI. Stefan Niedermaier | DI. Michael Scherr



## Objektbeschreibung

Der Bauplatz im Ausmaß von 584 m<sup>2</sup> kann mit einem Einfamilienhaus oder Doppelhaus bebaut werden.

Für den Bauplatz besteht eine Bauverpflichtung. Dies bedeutet, dass mit der Bebauung binnen 3 Jahren zu beginnen und binnen weiterer 5 Jahre die Fertigstellung zu erfolgen hat..

Der Ankauf erfolgt für den Käufer provisionsfrei.

Wir weisen darauf hin, dass zwischen dem Vermittler und dem zu vermittelnden Dritten ein familiäres oder wirtschaftliches Naheverhältnis besteht.

### Infrastruktur / Entfernungen

#### Gesundheit

Arzt <1.500m  
Apotheke <1.500m  
Klinik <1.500m  
Krankenhaus <7.500m

#### Kinder & Schulen

Schule <3.000m  
Kindergarten <1.500m  
Universität <7.500m  
Höhere Schule <7.000m

#### Nahversorgung

Supermarkt <3.500m  
Bäckerei <1.500m  
Einkaufszentrum <6.500m

#### Sonstige

Bank <3.000m  
Geldautomat <3.000m  
Post <2.500m  
Polizei <5.500m

#### Verkehr

Bus <500m  
Bahnhof <1.500m

Angaben Entfernung Luftlinie / Quelle: OpenStreetMap