

**Kramsach: Baurecht auf einem großen
Gewerbegrundstück zu vergeben.**



Drohnenaufnahme 1

Objektnummer: 24K155_3
Eine Immobilie von AlphaReal GmbH

Zahlen, Daten, Fakten

Art: Grundstück - Betriebsbaugrund
Land: Österreich
PLZ/Ort: 6233 Kramsach
Provisionsangabe:

2 % des Bauzinses auf 45 Jahre

Ihr Ansprechpartner

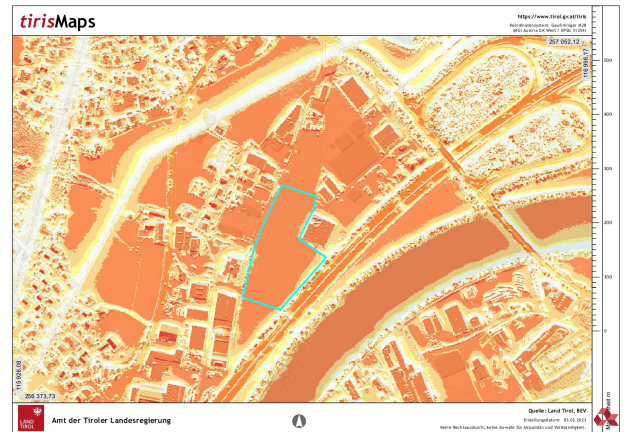
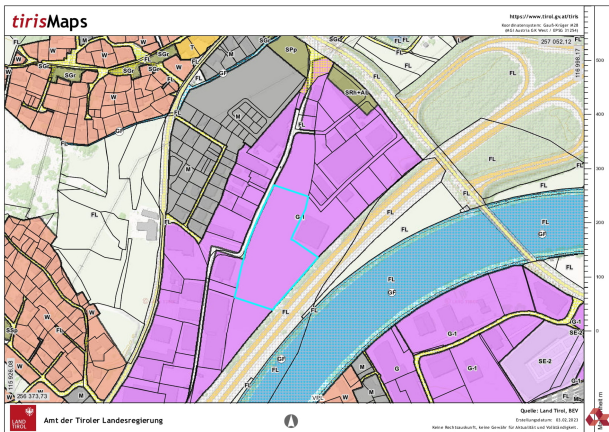


Marco Kaufmann

AlphaReal GmbH
Maderspergerstraße 2
6330 Kufstein

H +43 699 11953001

Gerne stehe ich Ihnen für weitere Informationen oder einen Besichtigungstermin zur Verfügung.



Gemeinde
Kramsach
Widmungsbestätigung

abgerufen am 03.02.2023



Gemeinde: 70512 Kramsach
Katastralgemeinde: 83121 Voldöpp
Grundstück: 1683/1
DKM-Stand: 01.10.2022

Datenbasis:

Elektronischer Flächenwidmungsplan des Landes Tirol lt. Tiroler Raumordnungsgesetz 2022 in der aktuellen Fassung.

In den elektronischen Flächenwidmungsplan übernommen am 29. September 2017, veröffentlicht unter:
<https://portal.tirol.gv.at/eFWPWeb/public>

Widmung(en):

	Widmung
19964 m ² G-1	Eingeschränktes Gewerbe- u. Industriegebiet § 39 (2), Festlegung Zähler: 1, Festlegung Erläuterung: 1. Keine Tankstellen 2. Keine Transportunternehmen und Umladestellen 3. Nur Klein- und Mittelbetriebe mit Handel oder Produktion mit dazugehörigem Lager überwiegend in geschlossenen Räumen

Im elektronischen Flächenwidmungsplan wurden folgende Umwidmungen durchgeführt:

Aktenzahl	Planungsnummer		
2-512/10016	512-2019-00008	14.01.2020	498 m ²



Objektbeschreibung

Zum Angebot kommt ein Baurechts-Gewerbegrundstück im Tiroler Unterland mit einer Fläche von ca. 19.964m². Das Grundstück liegt in unmittelbarer Autobahnnähe, bietet eine hervorragende Infrastruktur und ist prädestiniert für Unternehmen, die eine zukunftsorientierte Lage für ihre Geschäftstätigkeit suchen. Verfügbar sind Flächen von 2.000m² bis zu ca. 19.964m². Hiervon sind 15.964m² ab sofort verfügbar. Die Gesamtfläche über 19.964 steht ab März 2025 zur Verfügung. Die Baurechtsdauer liegt je nach Vereinbarung zwischen 40 und 99 Jahren. Der monatliche Nettobauzins in Abhängigkeit von der Grundstücksgröße beträgt ab €1,35 pro Quadratmeter. Sämtliche Erschließungskosten werden von den Eigentümern getragen. Diese seltene Gelegenheit bietet Unternehmen die Möglichkeit, ihre Geschäftstätigkeit in einer attraktiven Lage zu etablieren. Mit einer hervorragenden Anbindung an das überregionale Straßennetz und einer optimalen Infrastruktur ist dieses Gewerbegrundstück eine lohnende Investition für Unternehmen jeder Größe.