

Ihr neuer Standort in Thalgau! BÜRO`s / HALLEN / LAGER - mietbare Flächen



CL
Immogroup

Objektnummer: 14359

Eine Immobilie von CL-immogroup GmbH

Zahlen, Daten, Fakten

Adresse	Salzburger Straße 54
Art:	Halle / Lager / Produktion
Land:	Österreich
PLZ/Ort:	5303 Thalgau
Baujahr:	1996
Alter:	Neubau
Kaltmiete (netto)	10,00 €
Kaltmiete	10,00 €
Provisionsangabe:	

2 Monatsmieten zzgl. 20% USt.

Ihr Ansprechpartner



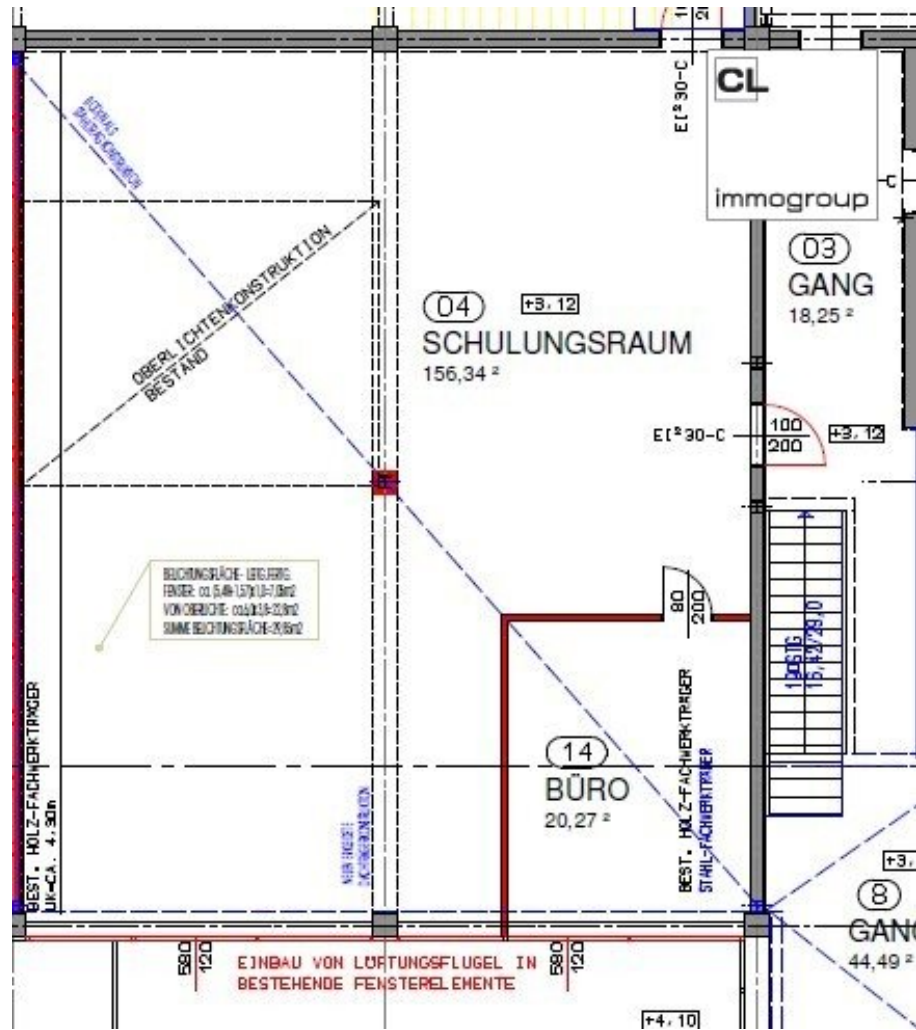
Isabella Wörndl

CL-immogroup GmbH
Rainerstraße 12
5310 Mondsee

H +43 664 / 32 67 839

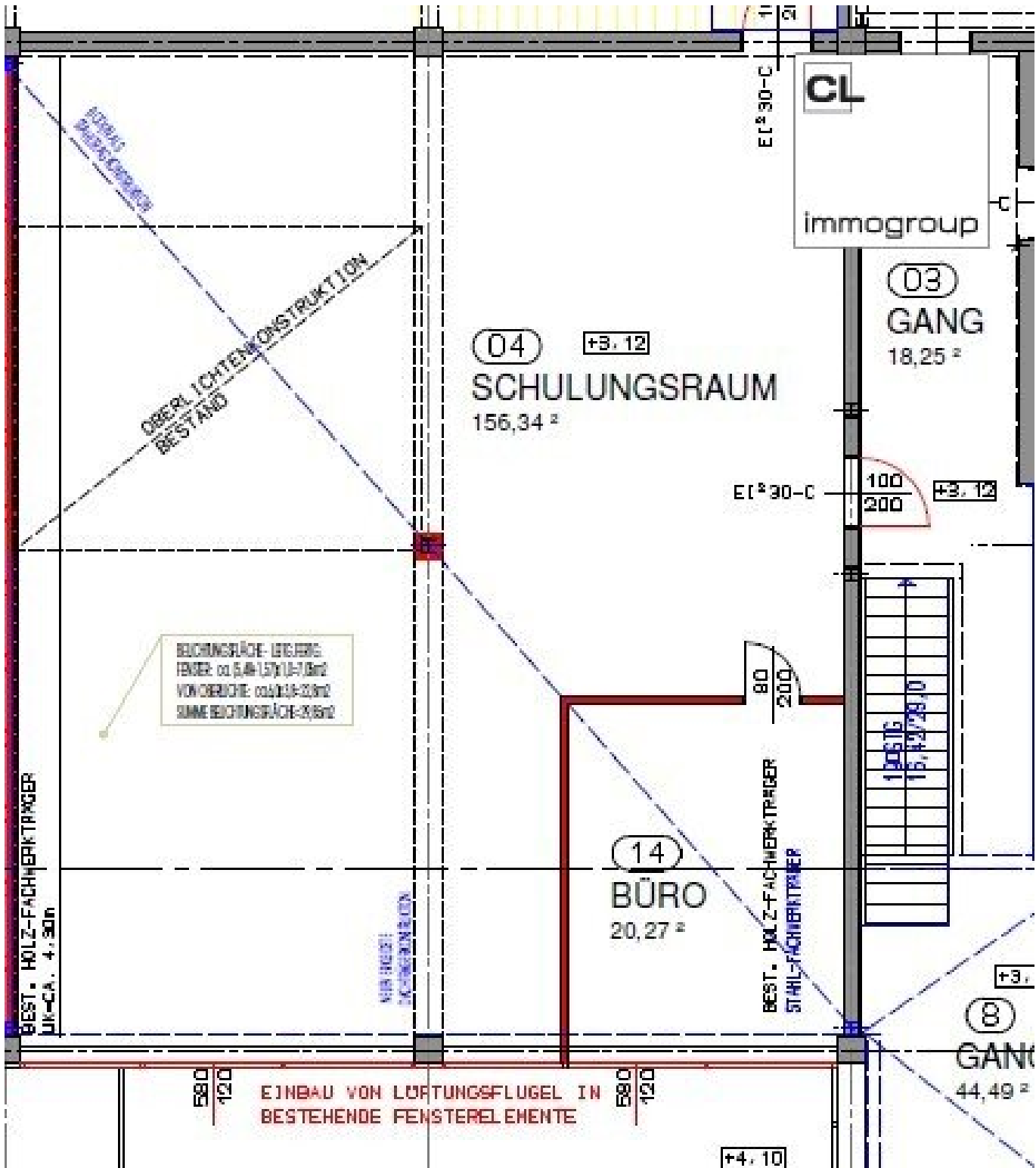
Gerne stehe ich Ihnen für weitere Informationen oder einen Besichtigungstermin zur Verfügung.

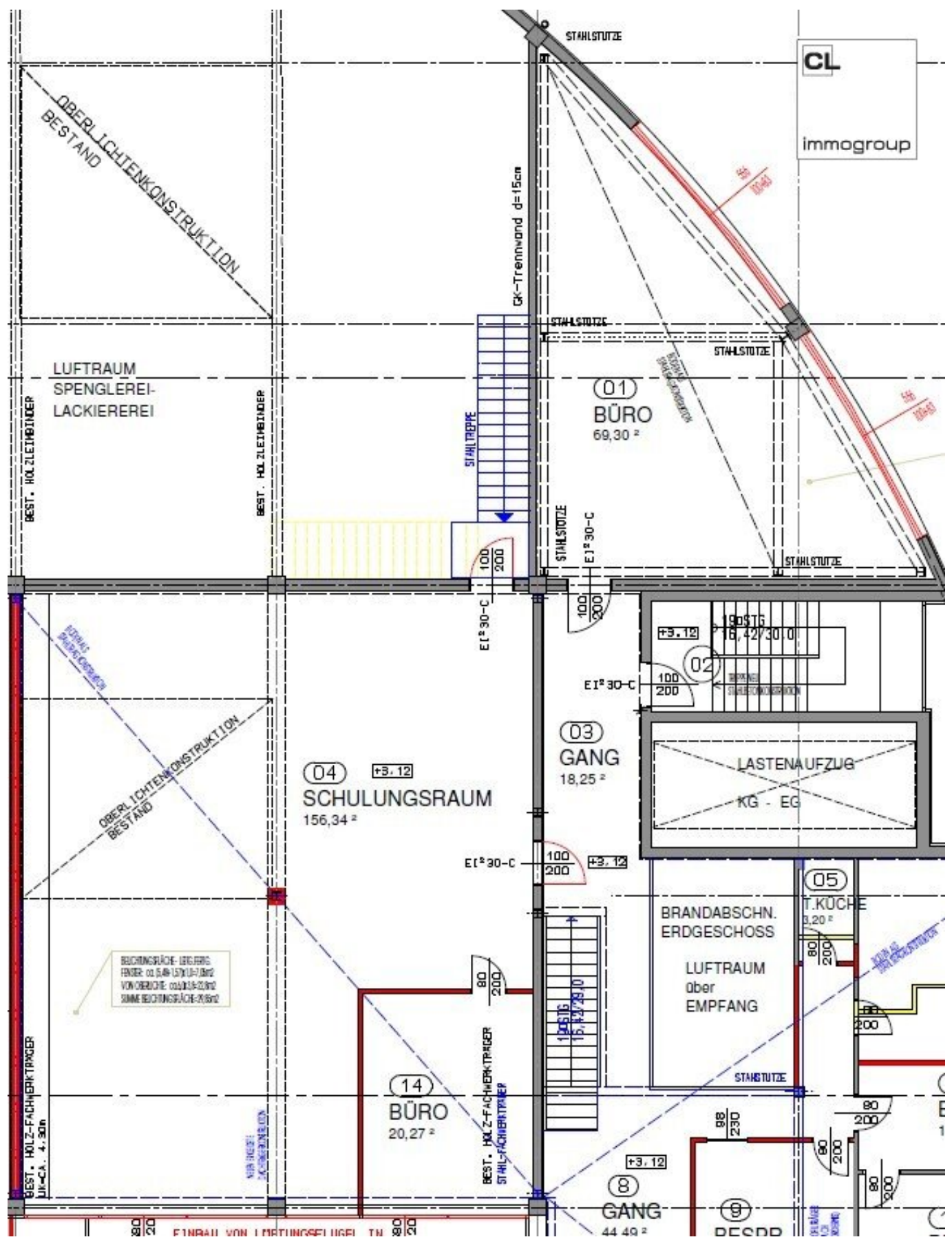












Objektbeschreibung

Im 2. Obergeschoss des 1996 errichteten Büro- und Geschäftsgebäudes erwarten Sie ab sofort mietbare Flächen für Ihr Unternehmen. Ausreichende Parkplatzmöglichkeiten befinden sich direkt vor dem Gebäude.

BÜRO 1, ca. **70 m² Fläche** mit WC separat, monatliche Kaltmiete **€ 700,- NETTO** zzgl. Betriebs- und Heizkostenpauschale ca. **€ 85,-**(brutto). **VERMIETET!**

BÜRO 2 mit Schulungsraum, ca. **170 m² Fläche** mit Damen/Herren WC Anlage und Dusche, monatliche Kaltmiete **€ 1.500,- NETTO** zzgl. monatliche Betriebs- und Heizkostenpauschale ca. **€ 155,-**(brutto).

Die Betriebs- und Heizkosten werden in Form einer Pauschale verrechnet (Kosten für Strom und Restmüllentsorgung sind vom Mieter zu tragen).

Die Flächen eignen sich ideal für Gründer oder Einzelunternehmer - weiters auch für Architekten, Steuerberater, Rechtsanwälte, Versicherungen, Werbeagenturen, Praxis oder Praxisgemeinschaften für Ärzte, Therapeuten etc.

LAGERPLATZ mit ca. **1000 m²** zur Miete - **€ 1,50 NETTO pro m²**

HALLE mit Kran nach Vereinbarung ca. **600 m²** (davon 100 m² beheizbar) zur Miete - **€ 4,- NETTO pro m²**

NEUBAU SILO BÜROFLÄCHEN:

ca. **144 m²** über 3 Etagen mit WC Anlage - **€ 10,- NETTO pro m²** zzgl. monatliche Betriebs- und Heizkostenpauschale ca. **€ 180,-**(brutto).

Überzeugen Sie sich bei einem unverbindlichen Besichtigungstermin! Tel. 0043/664 326 78 39
Fr. Wörndl

Hinweis gemäß Energieausweisvorlagegesetz: Ein Energieausweis wurde vom Eigentümer bzw. Verkäufer, nach unserer Aufklärung über die generell geltende Vorlagepflicht, sowie Aufforderung zu seiner Erstellung noch nicht vorgelegt. Daher gilt zumindest eine dem Alter und der Art des Gebäudes entsprechende Gesamtenergieeffizienz als vereinbart. Wir übernehmen keinerlei Gewähr oder Haftung für die tatsächliche Energieeffizienz der angebotenen Immobilie.