

# Traumhaftes Zuhause im Herzen von Feldkirch



Titelbild

**Objektnummer: 5681/369**

**Eine Immobilie von Rimo Immobilien GmbH**

## Zahlen, Daten, Fakten

<b>Art:</b>	Wohnung - Etage
<b>Land:</b>	Österreich
<b>PLZ/Ort:</b>	6800 Feldkirch
<b>Baujahr:</b>	1911
<b>Zustand:</b>	Voll_saniert
<b>Wohnfläche:</b>	94,36 m <sup>2</sup>
<b>Zimmer:</b>	3
<b>Bäder:</b>	1
<b>WC:</b>	1
<b>Stellplätze:</b>	1
<b>Heizwärmebedarf:</b>	C 66,00 kWh / m <sup>2</sup> * a
<b>Gesamtenergieeffizienzfaktor:</b>	C 1,11
<b>Gesamtmiete</b>	1.868,00 €
<b>Kaltmiete (netto)</b>	1.350,08 €
<b>Kaltmiete</b>	1.669,17 €
<b>Betriebskosten:</b>	319,09 €
<b>USt.:</b>	198,83 €
<b>Provisionsangabe:</b>	

Gemäß Erstauftraggeberprinzip bezahlt der Abgeber die Provision.

## Ihr Ansprechpartner



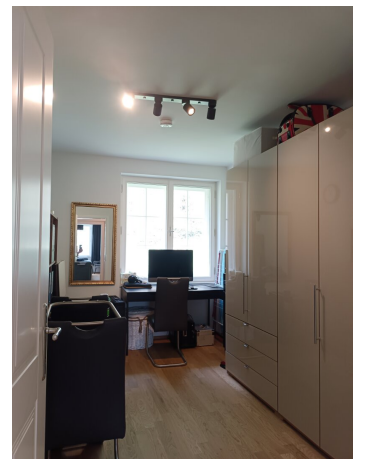
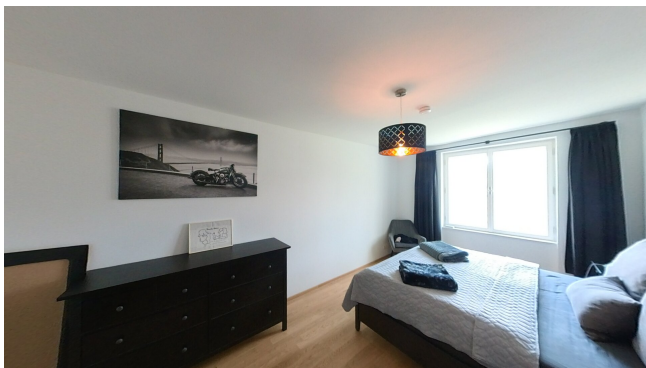
**Daniel Marte**

Rimo Immobilien GmbH  
Marktplatz 7







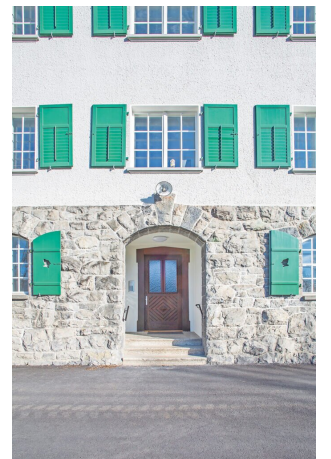






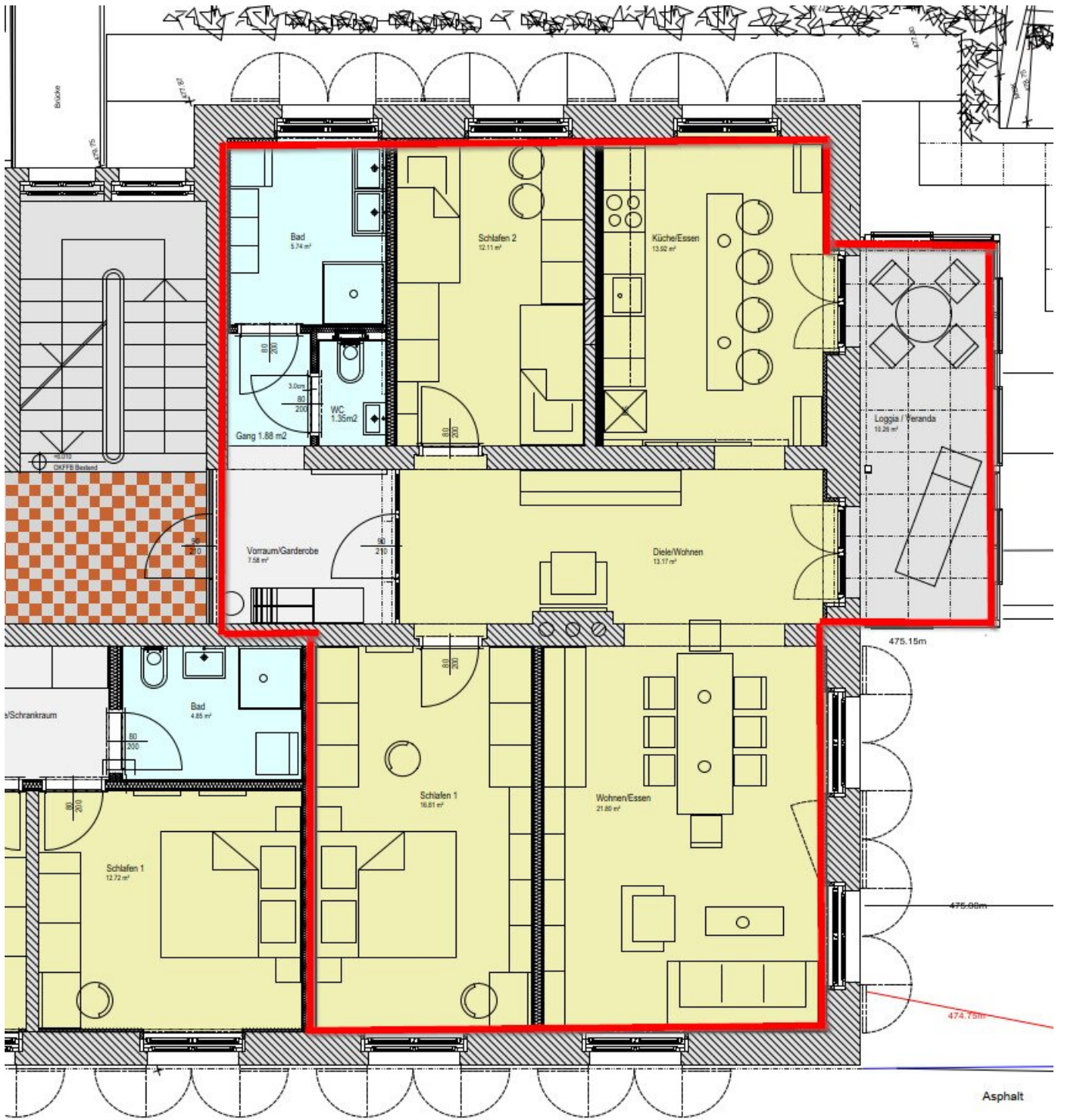












79.77 m<sup>2</sup> + 8.65 m<sup>2</sup> Loggia  
**Top 4**  
 NNFL= 88.42 m<sup>2</sup>

94.36 m<sup>2</sup> + 10.26 m<sup>2</sup> Loggia  
**Top 5**  
 NNFL= 104.62 m<sup>2</sup>

Asphalt



## Objektbeschreibung

Willkommen in Ihrer neuen Residenz, einer harmonischen Verbindung von Vergangenheit und Gegenwart. Diese exklusive Wohnung im historisch bedeutenden "Mädchenheim" aus dem Jahr 1911 bietet Ihnen den Charme eines denkmalgeschützten Hauses in Kombination mit modernem Komfort. Erleben Sie die Wiederbelebung der Geschichte in einer Umgebung voller Charme und Nostalgie, während Sie die Annehmlichkeiten der zeitgenössischen Lebensweise genießen.

Auf großzügigen rd. 94 m<sup>2</sup> erwartet Sie im 2. Obergeschoss eine vollständig modernisierte Wohnung in einem 2022 aufwendig sanierten Gebäude. Die drei Zimmer bieten ausreichend Platz für Ihre persönlichen Bedürfnisse und Ideen, während helle Räume eine einladende Atmosphäre schaffen. Hochwertige Bodenbeläge aus Eichenparkett und charmante Holzfenster und -Türen verleihen der Wohnung einen zeitlosen und eleganten Charakter. Diese Wohnung bietet nicht nur Wohnraum, sondern auch ein Erlebnis. Ein Personenlift sorgt für bequemen Zugang, während eine eigene Loggia zum Entspannen einlädt. Moderne Technologie wurde sorgfältig integriert, um Ihren Wohnkomfort zu maximieren und Ihnen ein zeitgemäßes Wohngefühl zu bieten.

### Fazit

Das "Mädchenheim" bietet Ihnen nicht nur ein Zuhause, sondern ein Lebensgefühl. Entdecken Sie die perfekte Symbiose aus Vergangenheit und Zukunft und verwirklichen Sie Ihren Wohntraum inmitten der reizvollen Kulisse von Feldkirch. Willkommen in Ihrem neuen Zuhause!

### **Noch nichts gefunden? Wir informieren Sie über geeignete Immobilienangebote noch vor allen anderen.**

Legen Sie jetzt kostenlos Ihren individuellen Suchagenten unter folgendem Link an. Wir schicken Ihnen passende Immobilien exklusiv vorab zu.

[Suchagent anlegen](#)

Der Immobilienmakler erklärt, dass er – entgegen dem in der Immobilienwirtschaft üblichen Geschäftsgebrauch des Doppelmaklers – einseitig nur für den Vermieter tätig ist.

### Infrastruktur / Entfernungen

#### Gesundheit

Arzt <500m

Apotheke <500m

Krankenhaus <2.000m

#### Kinder & Schulen

Schule <500m  
Kindergarten <500m  
Höhere Schule <1.500m  
Universität <500m

### **Nahversorgung**

Supermarkt <500m  
Bäckerei <500m  
Einkaufszentrum <2.000m

### **Sonstige**

Bank <500m  
Geldautomat <500m  
Post <500m  
Polizei <500m

### **Verkehr**

Bus <500m  
Autobahnanschluss <1.500m  
Bahnhof <1.000m

Angaben Entfernung Luftlinie / Quelle: OpenStreetMap