

Barrierefreie Bürofläche in der Fußgängerzone direkt bei der U1 Reumannplatz



DSC03350

Objektnummer: 101/13255
Eine Immobilie von JP Immobilien

Zahlen, Daten, Fakten

Adresse	Favoritenstraße 111
Art:	Büro / Praxis - Bürofläche
Land:	Österreich
PLZ/Ort:	1100 Wien
Nutzfläche:	423,07 m ²
Zimmer:	15
WC:	2
Terrassen:	3
Miete / m ²	15,36 €
Provisionsangabe:	

3 BMM

Ihr Ansprechpartner



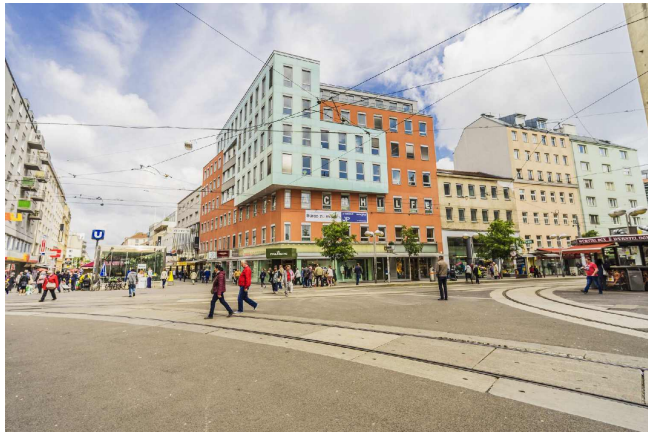
Kathrin Fercher

JP Immobilien

T +43 1 596 60 20 693

H 0699/ 17 55 66 93

Gerne stehe ich Ihnen für weitere Informationen oder einen Besichtigungstermin zur Verfügung.



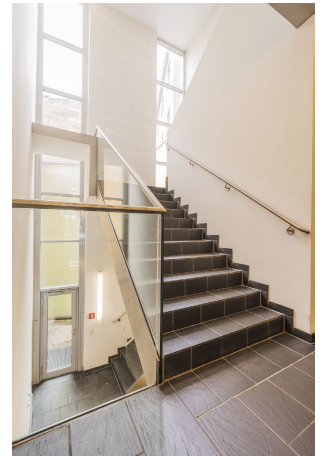




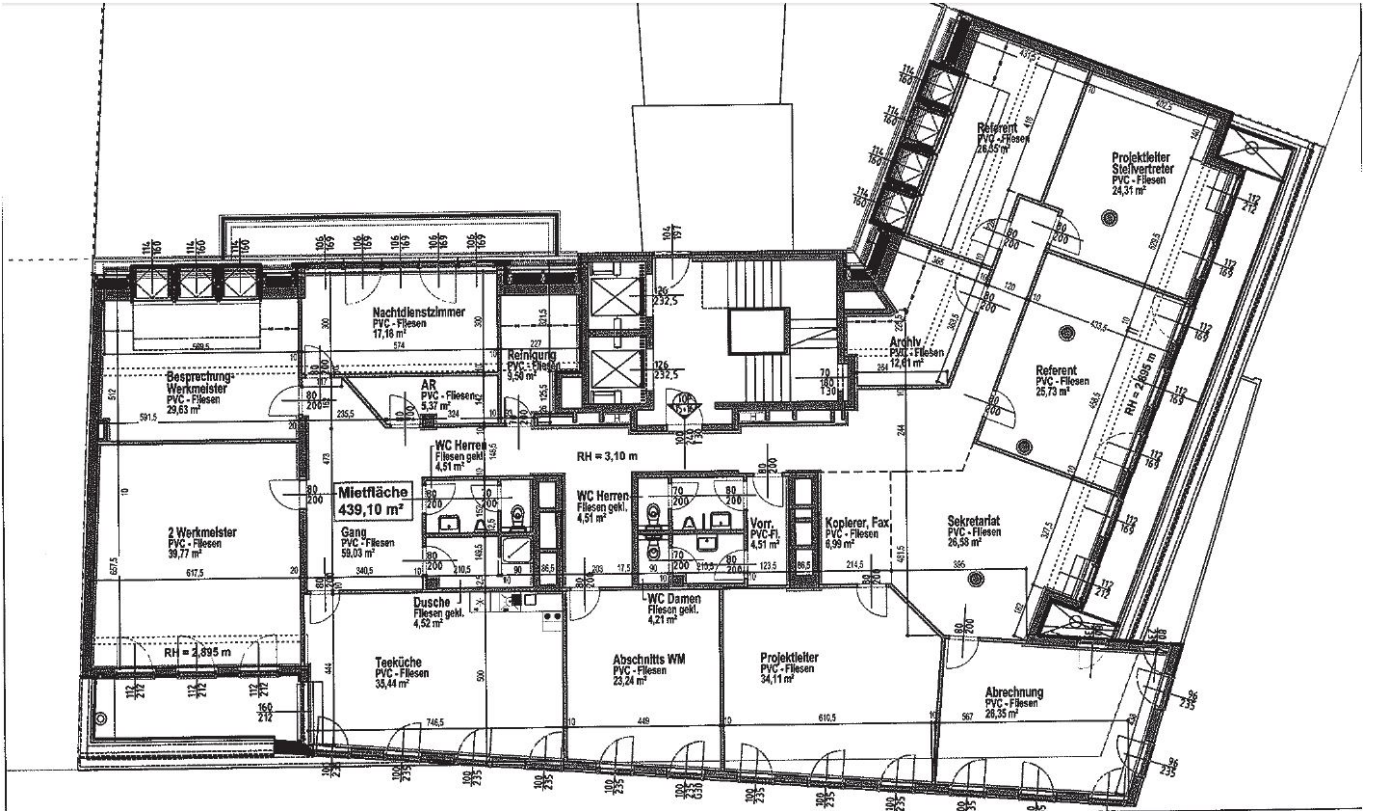












Objektbeschreibung

Allgemeine Objektübersicht: Barrierefreies Büro mit knapp 423 m² Nutzfläche plus 13,6 m² Terrassen direkt bei der U1 Station Reumannplatz zu mieten. Das Objekt bietet Doppelboden mit Bodendosen inklusive Verkabelung als auch Fancoils für Heizung und Kühlung. Die Fläche gliedert sich in 9 Büroräume, einen großzügigen Bereich für ein Sekretariat, eine Teeküche, getrennte Sanitärbereiche, eine Dusche, Abstellräume und Serverraum. Weiters verfügt die Bürofläche über 3 Terrassen. **Ausstattung:** Kühlung über Fan Coils PVC Fliesen Doppelboden Verkabelung Getrennte Sanitärgruppen Teeküchananschlüsse Lifte im Haus Barrierefrei Mietvertrag befristet auf 10 Jahre Verfügbar ab Oktober 2024 Kautions: 3-6 BMM Provision: 3 BMM **Parken:** Die öffentliche Garage am Reumannplatz ist fußläufig zu erreichen. **Lager:** es stehen auch Lagerflächen zur Verfügung Miete netto/m² Lager: € 4,00 **Verkehrsanbindung:** U-Bahn: U1 Station Reumannplatz Straßenbahn: 6, 67 Autobuslinien: 7A, 14A, 65A, 66A, 67A, 68A Ansprechpartner: Frau Kathrin Fercher Tel.: +43 (1) 596 60 20 0 Mehr Objekte finden Sie unter: www.jpi.at Wir haben was für Sie Wir weisen darauf hin, dass wir mit dem Abgeber in ständiger Geschäftsbeziehung stehen und schon aus diesem Grund ein wirtschaftliches Naheverhältnis vorliegt.