

2-ZIMMERWOHNUNG mit LOGGIA - UNBEFRISTETER MIETVERTRAG



Objektnummer: 1184

Eine Immobilie von KDH Immobilien GmbH

Zahlen, Daten, Fakten

Adresse	Eggenberger Gürtel 54
Art:	Wohnung
Land:	Österreich
PLZ/Ort:	8020 Graz
Baujahr:	2019
Wohnfläche:	65,24 m ²
Zimmer:	2
Heizwärmebedarf:	29,68 kWh / m ² * a
Gesamtmiete	732,83 €
Kaltmiete (netto)	479,17 €
Kaltmiete	666,21 €
Betriebskosten:	187,04 €
USt.:	66,62 €
Infos zu Preis:	

Miete gültig bis 30.6.2024. Der Genossenschaftsbeitrag beträgt 51€

Provisionsangabe:

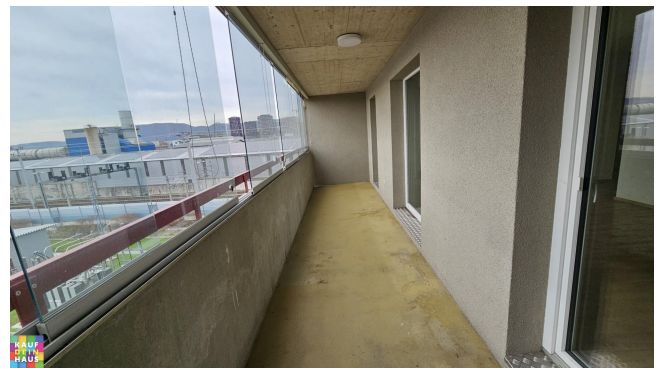
Gemäß Erstauftraggeberprinzip bezahlt der Abgeber die Provision.

Ihr Ansprechpartner



Markus Unger-Ullmann

KDH Immobilien GmbH
Voitmann 43









Wohnbau BWS

Eggenberger Gürtel 50, 52, 52a, 52b, 54, 54a, 56, 56a, 56b, 56c; 8020 Graz



Bauteil Süd

Eggenberger Gürtel Nr. 54, 54a

5. Obergeschoss

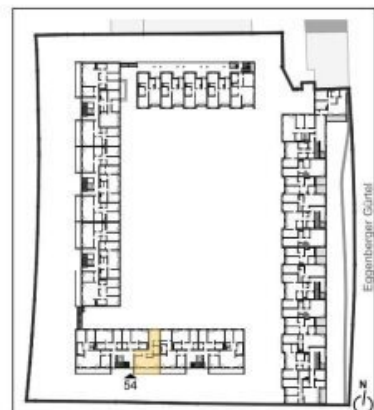
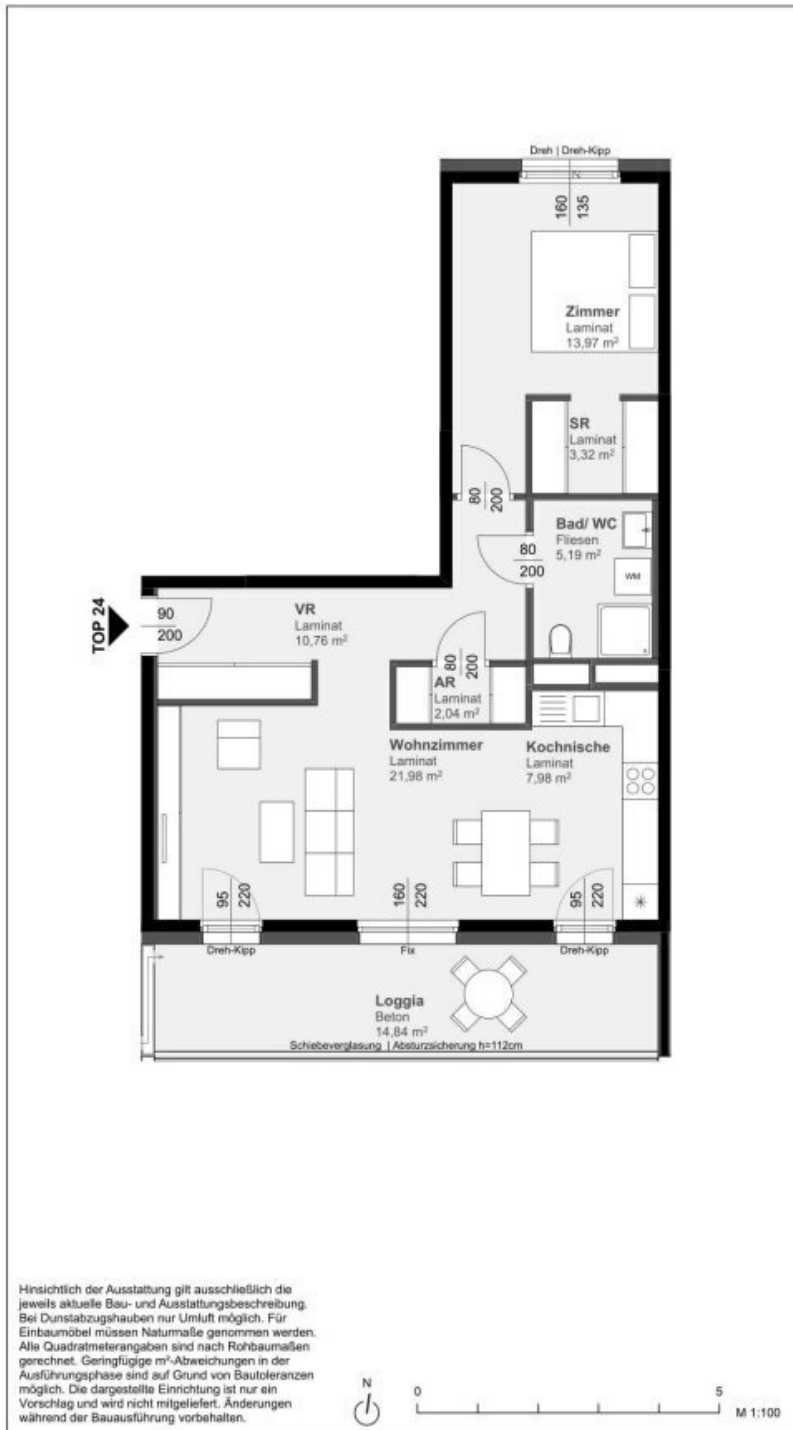
54 **TOP 24**

2 Zimmer Wohnung Typ B2

Wohnnutzfläche: 80,08 m²

davon WNF beheizt: 65,24 m²

Raumliste	m ²
AR	2,04
Bad/ WC	5,19
Kochnische	7,98
SR	3,32
VR	10,76
Wohnzimmer	21,98
Zimmer	13,97
Loggia	14,84
Kellerabteil	vorhanden



**KAUF
DEIN
HAUS** gmbh
2/64 - A_1010 wien
901010 fax: dw19
50_6455977
rsch.at - www.ckirsch.at

bwsg Gemeinnützige allgemeine Bau-, Wohn- und Siedlungsgenossenschaft registrierte Genossenschaft mit beschränkter Haftung
besser wohnen seit Generationen
1050 Wien, Margareten Gürtel 36-40
tel: +43 1 546 08-0

VERGABEPLAN VORABZUG
Stand 20.10.2017

Objektbeschreibung

PROVISIONSFREIE 2-ZIMMERWOHNUNG

mit Loggia

UNBEFRISTETER MIETVERTRAG

Der Immobilienmakler erklärt, dass er – entgegen dem in der Immobilienwirtschaft üblichen Geschäftsgebrauch des Doppelmaklers – einseitig nur für den Vermieter tätig ist.

Infrastruktur / Entfernungen

Gesundheit

Arzt <200m

Apotheke <525m

Klinik <725m

Krankenhaus <550m

Kinder & Schulen

Schule <575m

Kindergarten <150m

Universität <850m

Höhere Schule <975m

Nahversorgung

Supermarkt <300m

Bäckerei <275m

Einkaufszentrum <600m

Sonstige

Geldautomat <575m

Bank <575m

Post <700m

Polizei <550m

Verkehr

Bus <150m

Straßenbahn <575m

Autobahnanschluss <3.925m

Bahnhof <425m

Flughafen <8.900m

Angaben Entfernung Luftlinie / Quelle: OpenStreetMap