

## **151 ha Eigenjagd in Nähe der Wachau**



**Objektnummer: 11560**

**Eine Immobilie von Bischof Immobilien Ges.m.b.H**

## Zahlen, Daten, Fakten

**Art:** Land und Forstwirtschaft - Forstwirtschaft  
**Land:** Österreich  
**PLZ/Ort:** 3394 Aggsbach-Dorf  
**Provisionsangabe:**

3% des Kaufpreises zzgl. 20% USt.

## Ihr Ansprechpartner



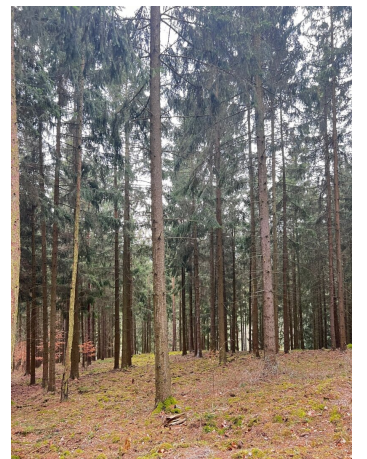
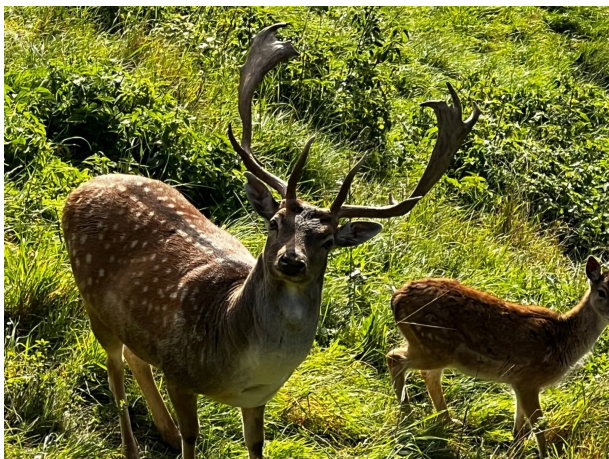
### **Klaus Bischof**

Bischof Immobilien Ges.m.b.H  
Burggasse 132  
8750 Judenburg

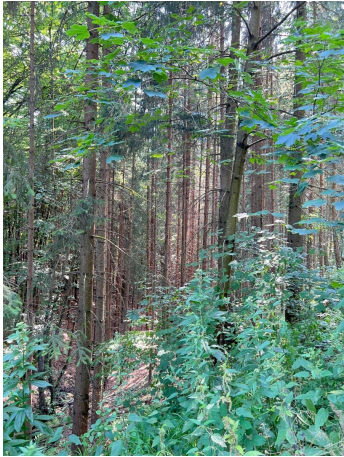
T +43 / 3572 / 86 88 2

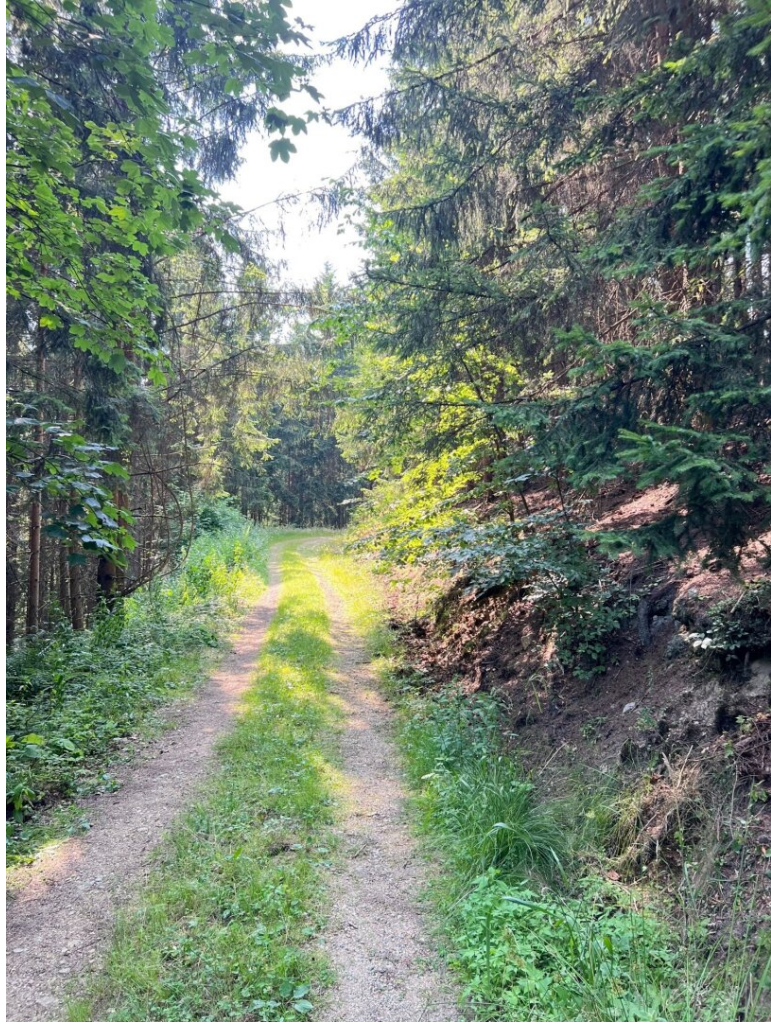
Gerne stehe ich Ihnen für weitere Informationen oder einen Besichtigungstermin zur Verfügung.













# Objektbeschreibung

## 151 ha Eigenjagdbesitz mit 200 ha Jagdfläche

Landschaftlich gesehen liegt der Forstbesitz - **151 ha Eigenbesitz** mit rd. 200 ha Jagdfläche auf einem Plateau, nahe der Wachau. Rund 55 Minuten von Wien und nahe von St. Pölten entfernt, ist der Forst beheimatet und hat eine gute Fichte-, Tannen- und Lärchenbonität. Die forstliche Bewirtschaftung ist mit Harvester oder Traktor mit Seilwinde machbar und die Aufschließung des Forstwegenetzes ist ausgezeichnet gegeben. Im Hegering gibt es Muffel-, Schwarz- und Rehwild, sowie auch Damwild. Auch die Hochstände und die jagdliche Einrichtung ist perfekt ausgestattet.

Nähere Informationen erfragen Sie bitte über unser Büro!

### Infrastruktur / Entfernungen

#### Gesundheit

Arzt <500m

Apotheke <7.500m

Krankenhaus <9.500m

#### Kinder & Schulen

Schule <500m

Kindergarten <1.500m

#### Nahversorgung

Supermarkt <1.500m

Bäckerei <4.500m

Einkaufszentrum <10.000m

#### Sonstige

Bank <1.000m

Geldautomat <1.000m

Post <1.500m  
Polizei <8.000m

**Verkehr**

Bus <500m  
Bahnhof <1.500m  
Autobahnanschluss <10.000m

Angaben Entfernung Luftlinie / Quelle: OpenStreetMap