

Repräsentatives Altbaubüro oberhalb des Cafe Landmann



Innenansicht 5

Objektnummer: 101/17526
Eine Immobilie von JP Immobilien

Zahlen, Daten, Fakten

Adresse	Oppolzergasse 6
Art:	Büro / Praxis - Bürofläche
Land:	Österreich
PLZ/Ort:	1010 Wien, Innere Stadt
Alter:	Altbau
Nutzfläche:	243,98 m ²
Zimmer:	5
WC:	2
Balkone:	2
Miete / m ²	27,00 €
Provisionsangabe:	
3 BMM	

Ihr Ansprechpartner



Kathrin Fercher

JP Immobilien

T +43 1 596 60 20 693

H 0699/ 17 55 66 93

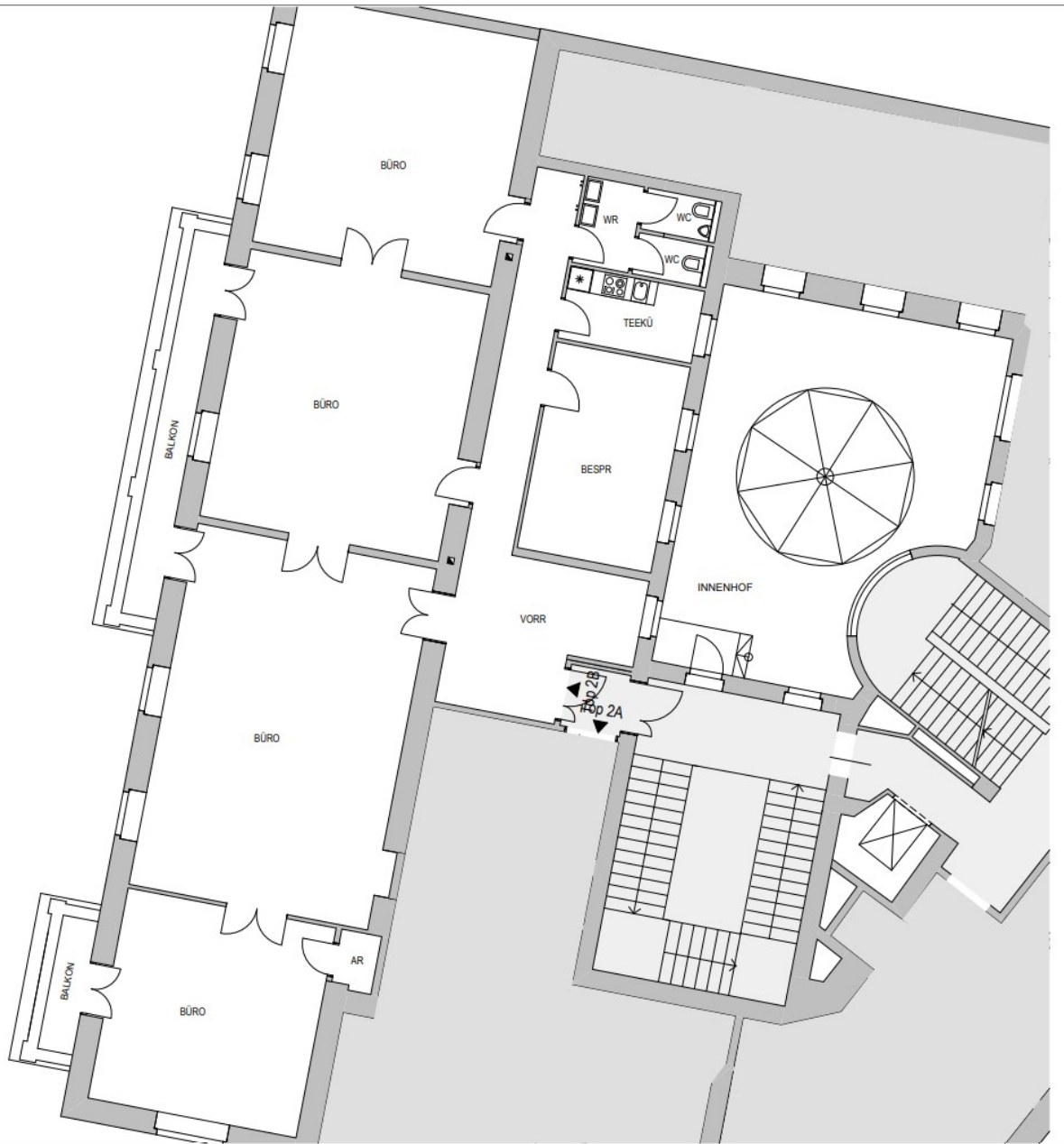
Gerne stehe ich Ihnen für weitere Informationen oder einen Besichtigungstermin zur Verfügung.











Objektbeschreibung

Flächen- und Kostenübersicht Geschoß: MZ Top: 2b Nutzfläche: 243,98 m² 2 Balkone: ca. 13 m² Nettomiete/m²: € 27,00 BK netto/m²: € 2,24 Heizkosten netto/m²: € 1,34 **Allgemeine Objektbeschreibung:** Repräsentatives Büro in einem Jahrhundertwendehaus Nähe Burgtheater. Die Bürofläche befindet sich oberhalb des Cafe Landtmann. Das Objekt gliedert sich in einen Empfangsbereich, 4 Büroräume, ein Besprechungszimmer, eine Teeküche, einen Abstellraum sowie einen Sanitärbereich für Damen und Herren. Das Mietobjekt besticht durch seine zwei Balkone mit Blick auf den Ring. Befristung: 10 Jahre Kündigungsverzicht: 3 Jahre Kautions: 6 BMM Provision: 3 BMM Verfügbar ab 1.4.2024 **Ausstattung** - Parkettboden - Flügeltüren - Kühlung - 2 Balkone **Energieausweis** HWB 120,20 kWh/m²a **Öffentliche Verkehrsanbindung** U3: Station Herrngasse Autobus Linie 1A, 2A, 3A: Station Herrngasse Straßenbahn Linie 1, D: Station Rathaus/Burgtheater Ansprechpartner: Frau Kathrin Fercher Tel.: +43 (1) 596 60 20 0 Mehr Objekte finden Sie unter: www.jpi.at Wir weisen darauf hin, dass wir mit dem Abgeber in ständiger Geschäftsbeziehung stehen und schon aus diesem Grund ein wirtschaftliches Naheverhältnis vorliegt.