

ZENTRALE GESCHÄFTSFLÄCHE



Objektnummer: 965/960

Eine Immobilie von s REAL Kommerz

Zahlen, Daten, Fakten

Adresse	Rosengasse 1
Art:	Einzelhandel
Land:	Österreich
PLZ/Ort:	2700 Wiener Neustadt
Zustand:	Gepflegt
Alter:	Neubau
Nutzfläche:	147,27 m ²
WC:	2
Heizwärmebedarf:	E 184,30 kWh / m ² * a
Kaltmiete (netto)	1.235,60 €
Kaltmiete	1.665,27 €
Betriebskosten:	429,67 €
Provisionsangabe:	

3 Bruttomonatsmieten zzgl. 20% USt.

Ihr Ansprechpartner



Paul Tibaj

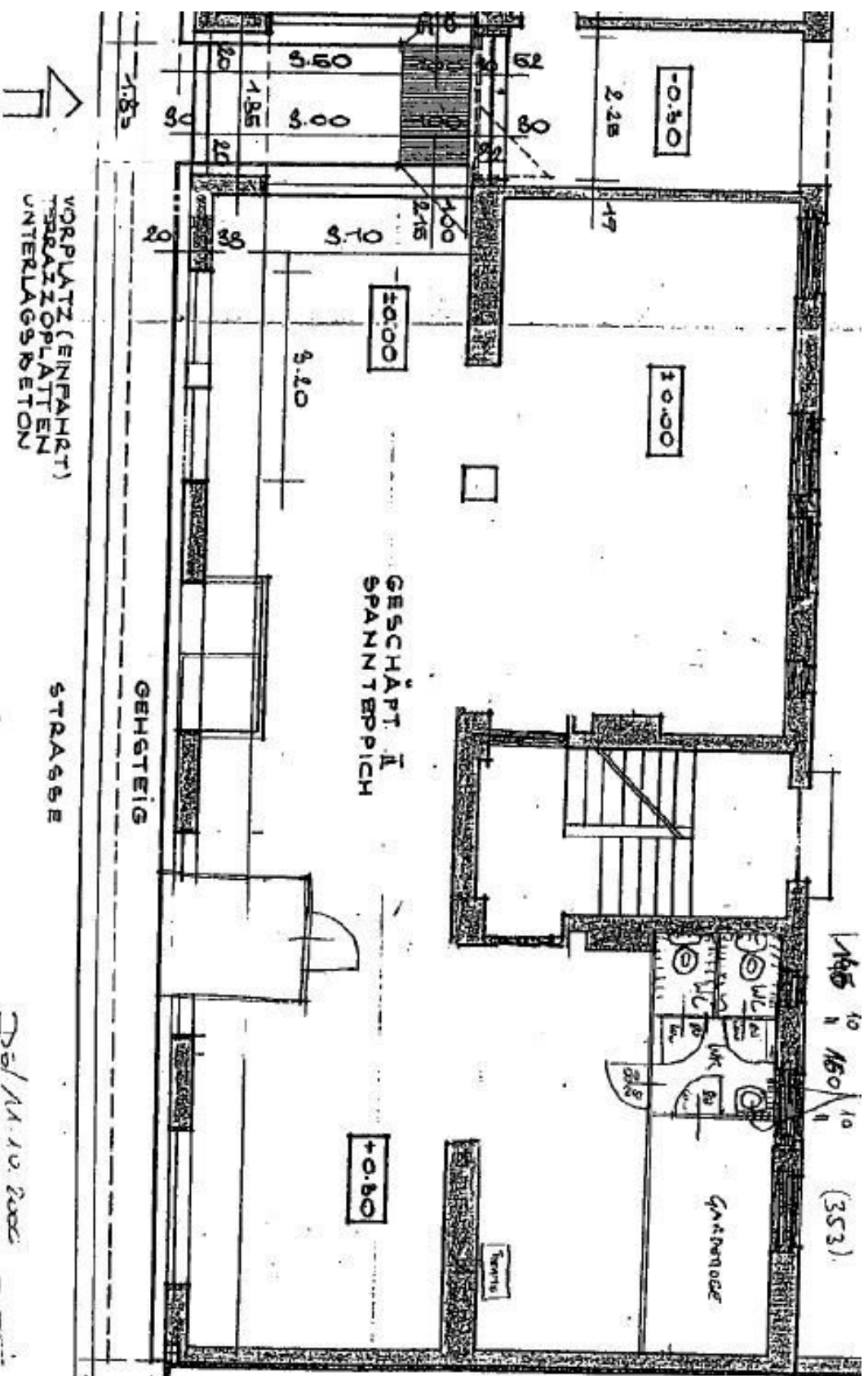
Region Wien & NÖ Ost
Landstraßer Hauptstraße 60
1030 Wien

T +43 (0)5 0100 - 26260
H +43 664 88998632









VORPLATZ (EINFAHRT)
TERRAZZOPLATTE
UNTERLAGS BETON

STRASSE

GEHSTEIG

GESCHÄFT I
SPANNTEPPICH

GARDENRODE

11/85 10 160 10 (353)

Diel/M. 10.200



Objektbeschreibung

Lage: Im Zentrum von Wiener Neustadt, direkt neben der Fußgängerzone.

Beschreibung des Objekts:

- Besteht aus 147,24 m² auf einer Etage
- Beste Frequenz in belebtem Zentrum.
- Beheizung ist zentral.

Investitionen: Das Objekt befindet sich im guten Zustand und ist ab sofort anmietbar!

Mietkonditionen:

- Die Befristung beträgt 10 Jahre (verhandelbar)
- EUR 1.665,27 inkl. BK (zzgl. Ust)

Es besteht die Möglichkeit, das Nachbargeschäft mit ca. 350 m² (auf drei Etagen) anzumieten

Bei Interesse oder Fragen stehen wir Ihnen gerne zur Verfügung. Vereinbaren Sie noch heute einen Termin, um dieses attraktive Geschäftslokal mit Bürofläche zu besichtigen!

Infrastruktur / Entfernungen

Gesundheit

Arzt <400m

Apotheke <150m

Klinik <1.250m

Krankenhaus <325m

Kinder & Schulen

Schule <350m

Kindergarten <375m

Höhere Schule <550m

Universität <2.675m

Nahversorgung

Supermarkt <50m

Bäckerei <75m

Einkaufszentrum <1.425m

Sonstige

Bank <100m

Geldautomat <125m

Post <825m

Polizei <525m

Verkehr

Bus <175m

Autobahnanschluss <2.500m

Bahnhof <900m

Flughafen <2.250m

Angaben Entfernung Luftlinie / Quelle: OpenStreetMap